

# Concertation : Réaménagement du parvis de l'Eglise Saint André et de ses abords

## Restitution

07 Juillet 2021

Groupement :  
OLM - Paysagistes, mandataires  
TPFi - BET VRD

Maitrise d'ouvrage :  
Communauté Urbaine Grand Reims



# Rappel des étapes de la concertation

**Réunion de Lancement : 2 Juin 2021**

**L'enquête : 3 juin – 14 juin**

**Atelier n°1 : 14 juin**

Circulation, stationnement, flux, vélo, marche en ville

**Atelier n°2 : 28 juin**

Cadre de vie, usages et programmation



**Restitution : 7 Juillet 2021**

# L'enquête

## 90 participants

- Une majorité de personne est informée de la réalisation d'un futur projet (80%)
- Les répondants sont **principalement des personnes seules** (60%) et **des familles** (23,3%)
- **Une majorité de locaux** : 27,8 % habitent une rue connexe / 37,8 % le quartier / 22,2 % la ville
- Une **occupation principale par les riverains** : 56,7% sont des habitants du quartier
- Une **grande majorité de déplacement piétons** (60%) et une part importante en voiture (25,6 %)
- Une **appropriation mixte du Parvis et du Square** : 42.2% utilisent les deux espaces
- Des usagers plutôt occasionnels (43,3%), et une occupation mixte dans le temps (semaine et week-end)



# L'enquête

## → **Qualités et dysfonctionnements** 62 Contributions libres

41 sur les mobilités dont :

**28** sur le stationnement

26 sur le cadre de vie dont :

**17** sur les mésusages

## → **Ce serait un bon projet si ?** 64 Contributions libres

33 sur les mobilités dont :

**21** pour réduire la place du stationnement et de la voiture

45 sur le cadre de vie dont :

**18** pour plus d'espaces verts

**10** pour plus de convivialité, et d'usages,

**10** pour mettre en valeur la façade de l'église

## → **Ce serait un mauvais projet si ?** 45 Contributions libres

28 sur les mobilités dont :

**17** la place du stationnement et de la voiture n'est pas réduite

22 sur le cadre de vie dont :

**13** craintes d'un projet trop minéral et qui manque d'espaces verts

# Atelier n°1

Circulation, stationnement, flux, vélo, marche en ville

➔ 24 participants  
5 groupes de travail

# Atelier n°2

Cadre de vie, usages et programmation

➔ 15 participants  
3 groupes de travail



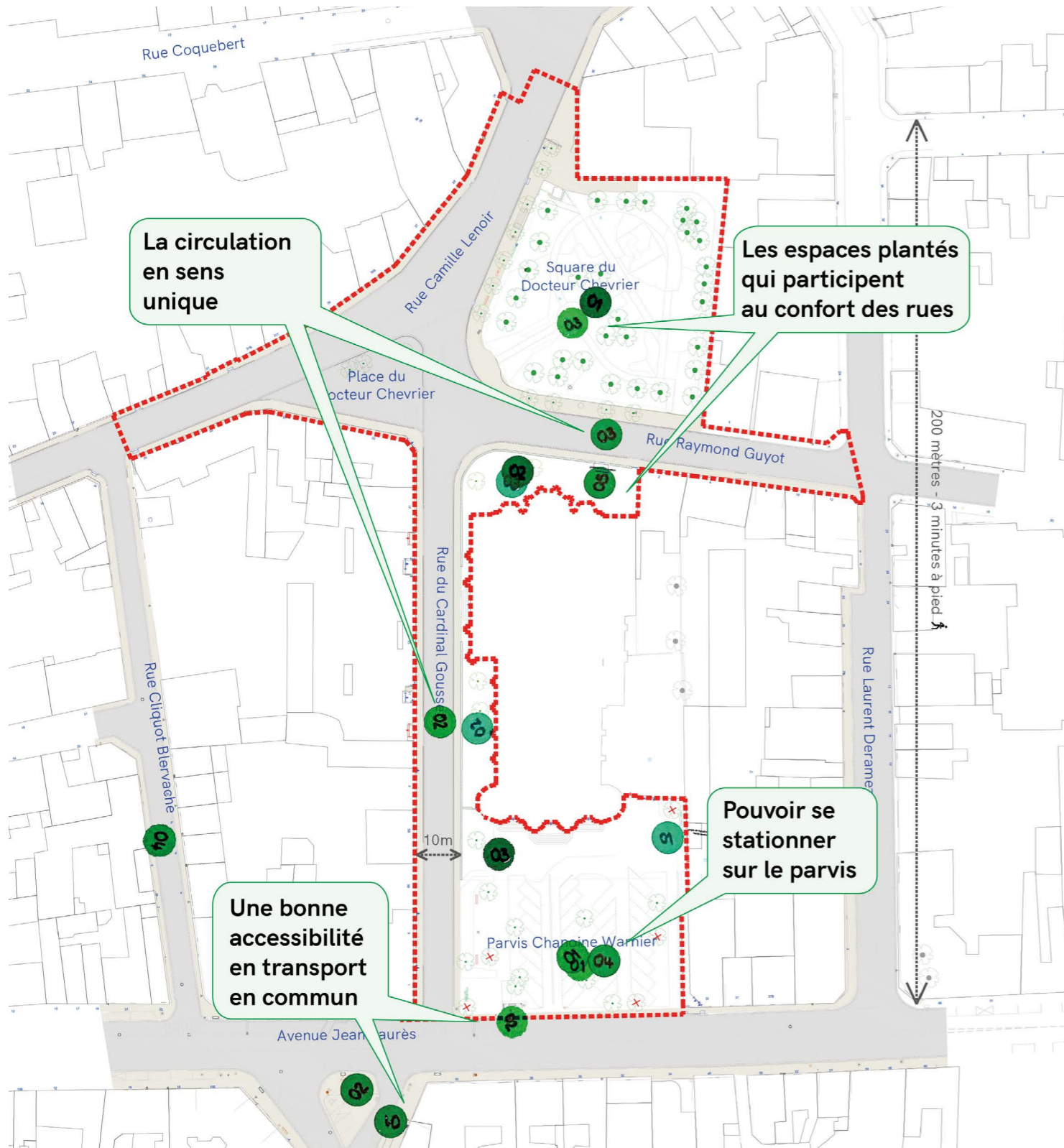
Vert : Qualités

Rouge : Dysfonctionnements

Bleu : Idées de projet

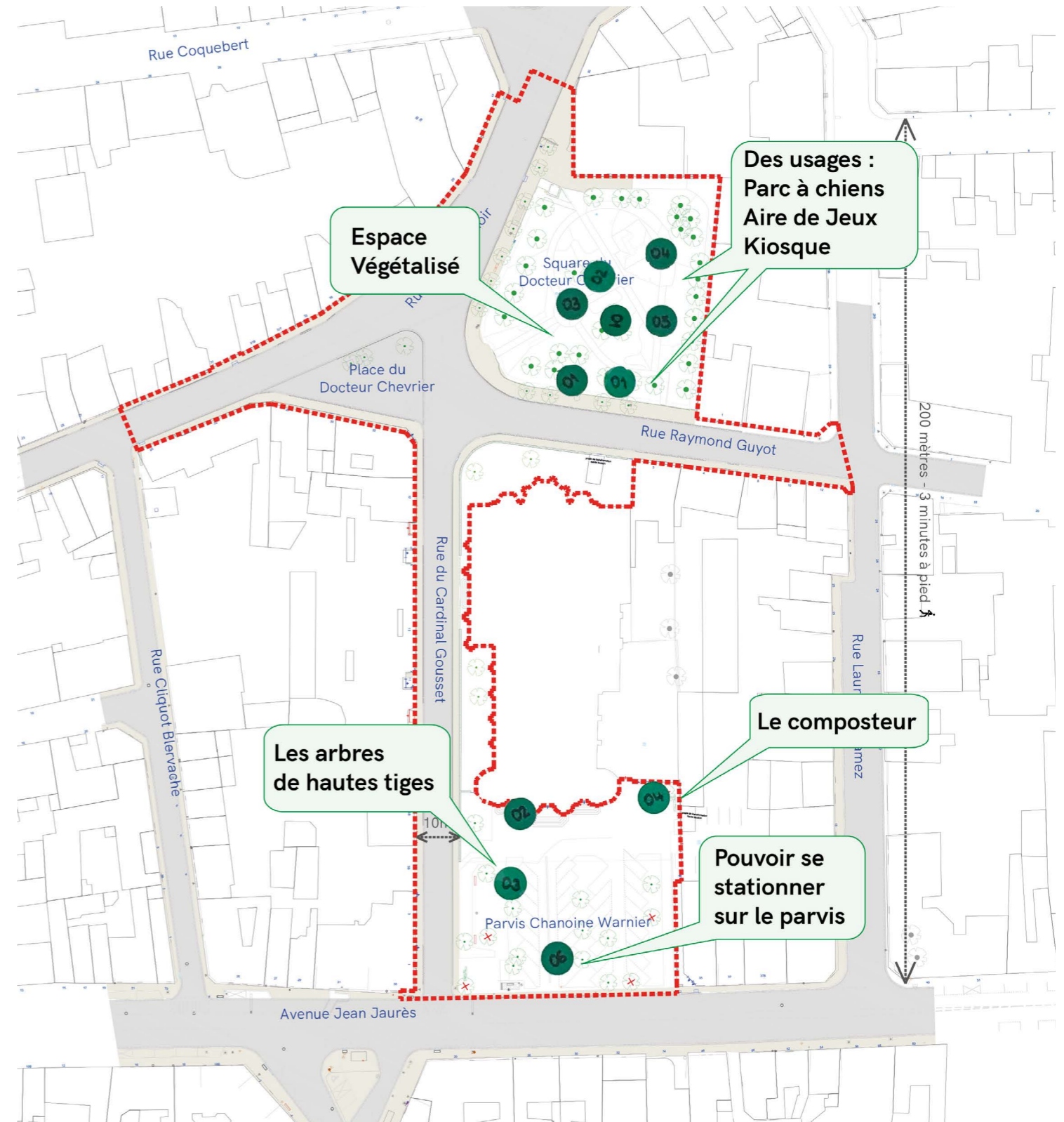
# Atelier n°1

Circulation, stationnement, flux, vélo, marche en ville



# Atelier n°2

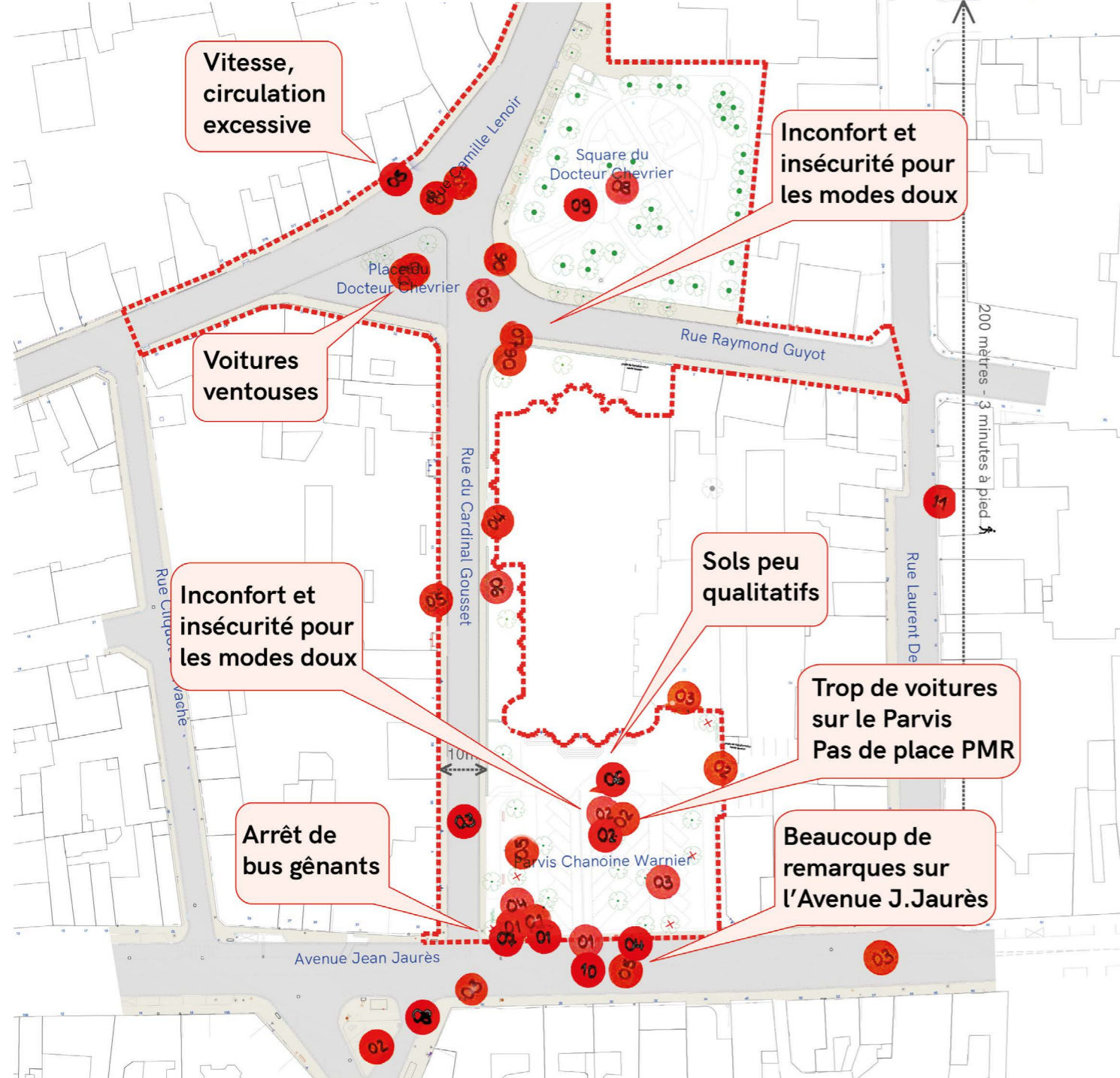
Cadre de vie, usages et programmation



# Atelier n°1

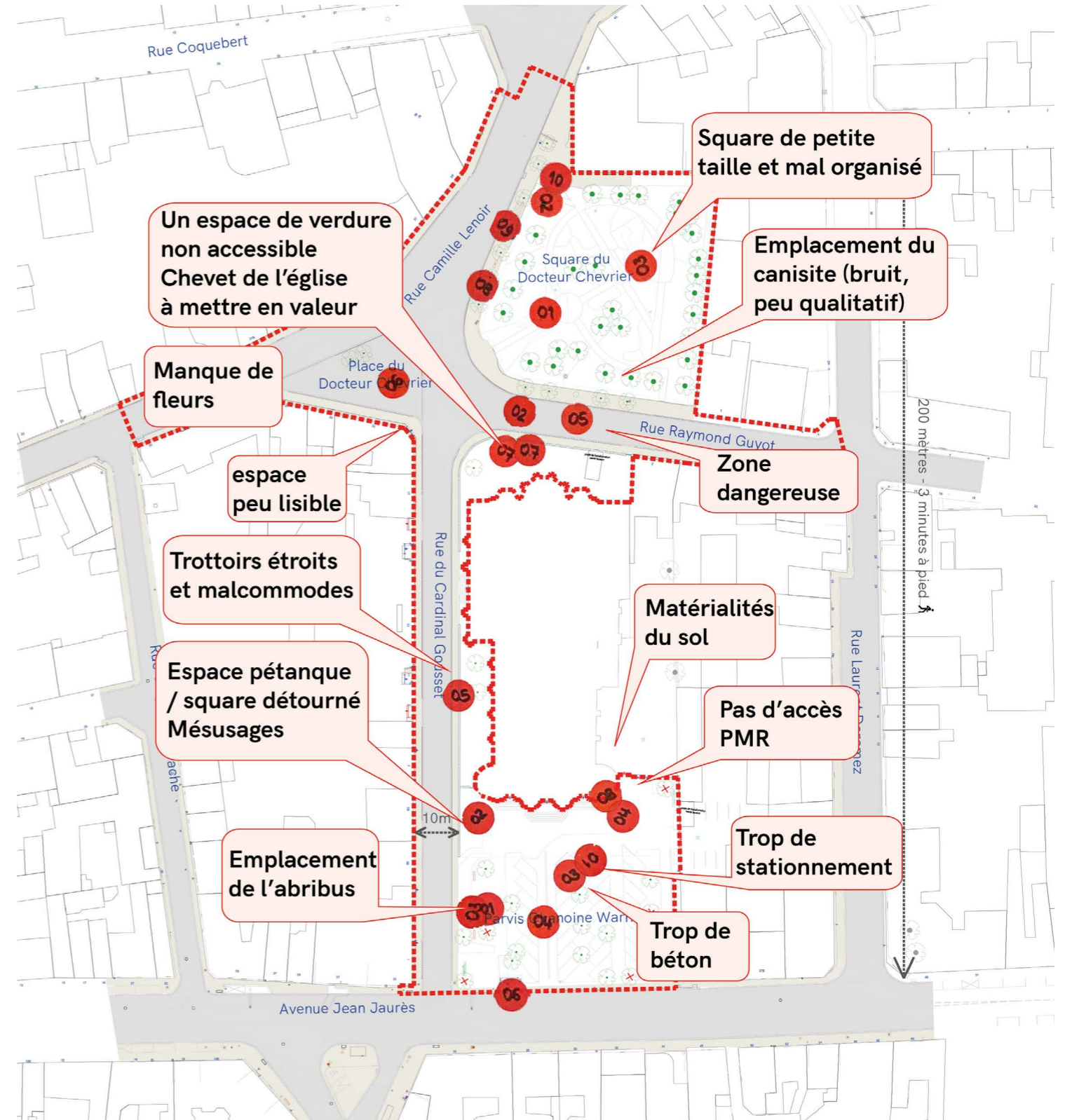
Circulation, stationnement, flux, vélo, marche en ville

**Remarques générales :** trop de trafic et de nuisances liées à la voiture, pas assez de place et de confort pour les piétons et les cycles. Espaces publics non conformes aux normes PMR



# Atelier n°2

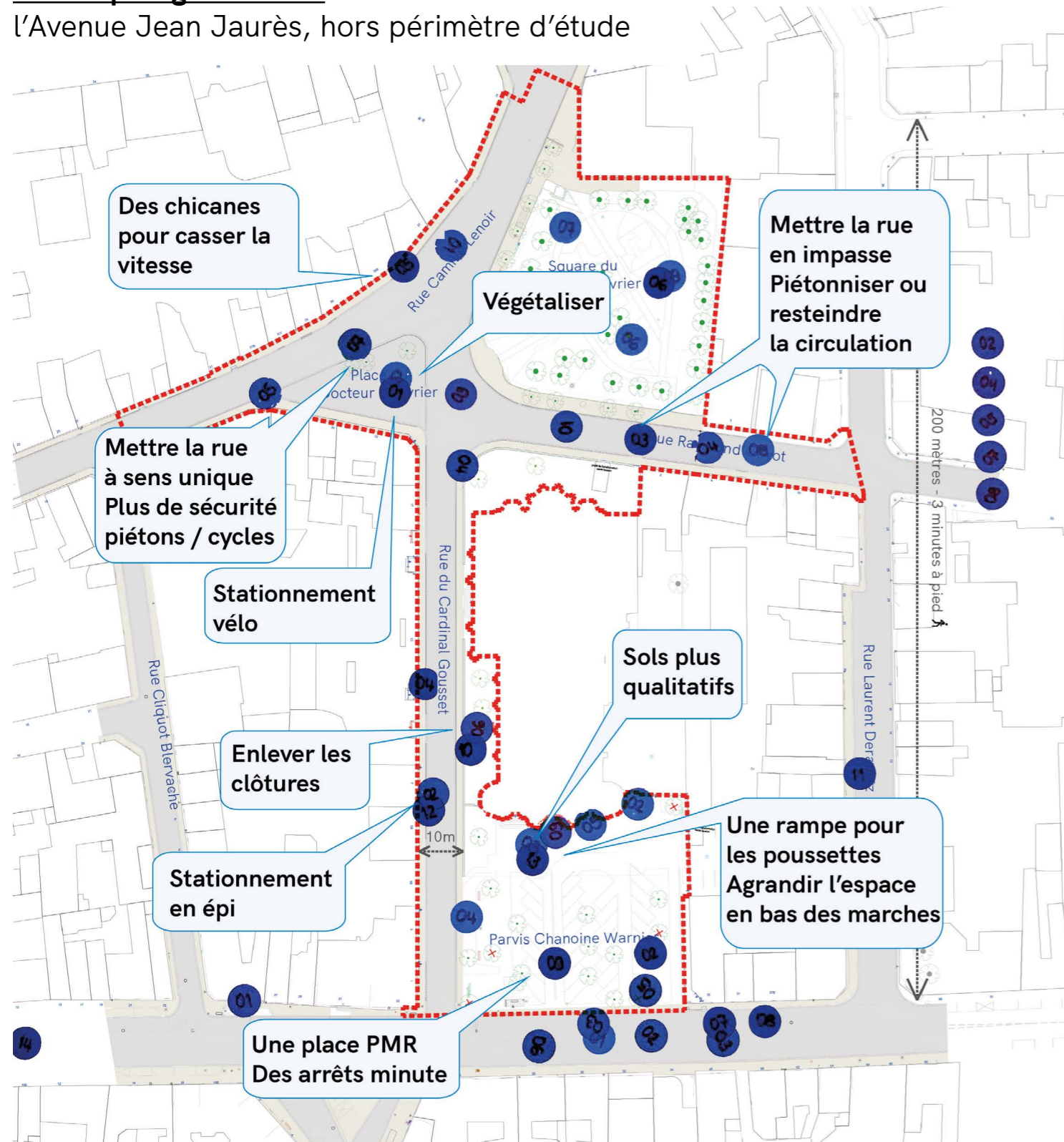
Cadre de vie, usages et programmation



# Atelier n°1

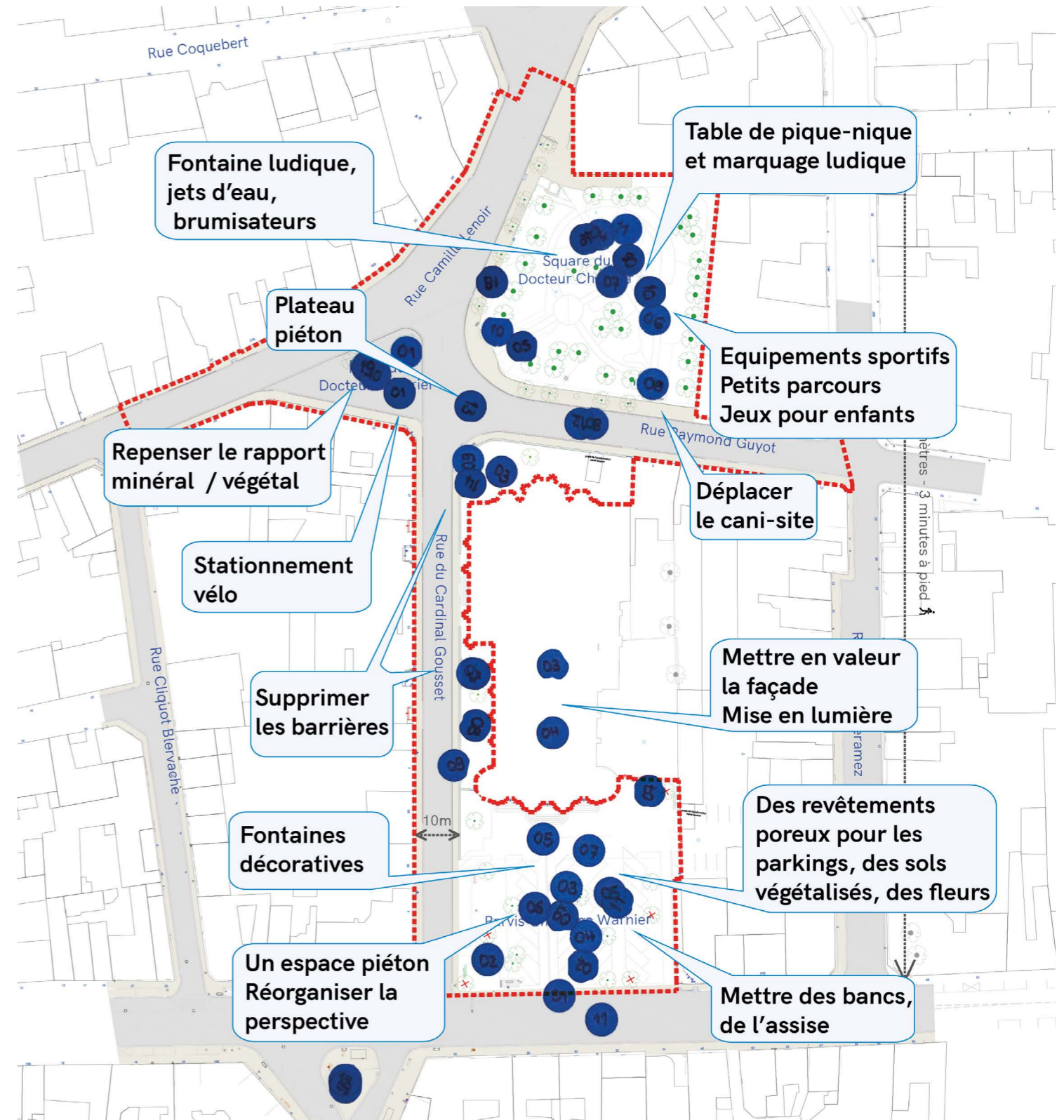
Circulation, stationnement, flux, vélo, marche en ville

**Remarques générales :** de nombreuses idées sur l'Avenue Jean Jaurès, hors périmètre d'étude



# Atelier n°2

Cadre de vie, usages et programmation





# Rappel des règles de la restitution

## L'ensemble des contributions a été analysé et classé

- 3 options :
- Proposition actée et intégrée au projet
  - Proposition mise au débat plus tard, ou à étudier
  - Proposition non retenue

## Des comptes-rendus rédigés et mis à disposition du public sur le site de la ville de Reims :

<https://www.reims.fr/la-ville-de-reims/democratie-participative-citoyennete/inventons-le-reims-d-apres/les-concertations-en-cours-ou-a-venir/parvis-de-l-eglise-saint-andre-14882.html>

# Bilan de la concertation

## Ce qui est acté et intégré au projet :

### PARVIS CHANOINE WARNIER :

- Maintien d'une offre de stationnement
- Apaisement des circulations pour un meilleur partage de la voirie
- Une meilleure accessibilité pour tous (vélos, piétons, PMR,...)
- Améliorer l'éclairage et la sécurité des abords
- Aménagement d'un espace qualitatif
- Plus d'espaces verts
- Des espaces de convivialité , aménager un lieu de vie
- Participer à la dépermabilisation des sols et à la gestion des eaux pluviales
- Mise en valeur de l'église
- La mise en lumière de l'église
- La suppression des grilles autour de l'église

### SQUARE ET PLACE DU DOCTEUR CHEVRIER :

- Du stationnement vélo
- Repenser l'espace Jeux et le Cani-site
- Améliorer l'éclairage et la sécurité
- Travailler la gestion des eaux pluviales
- Réactiver le square

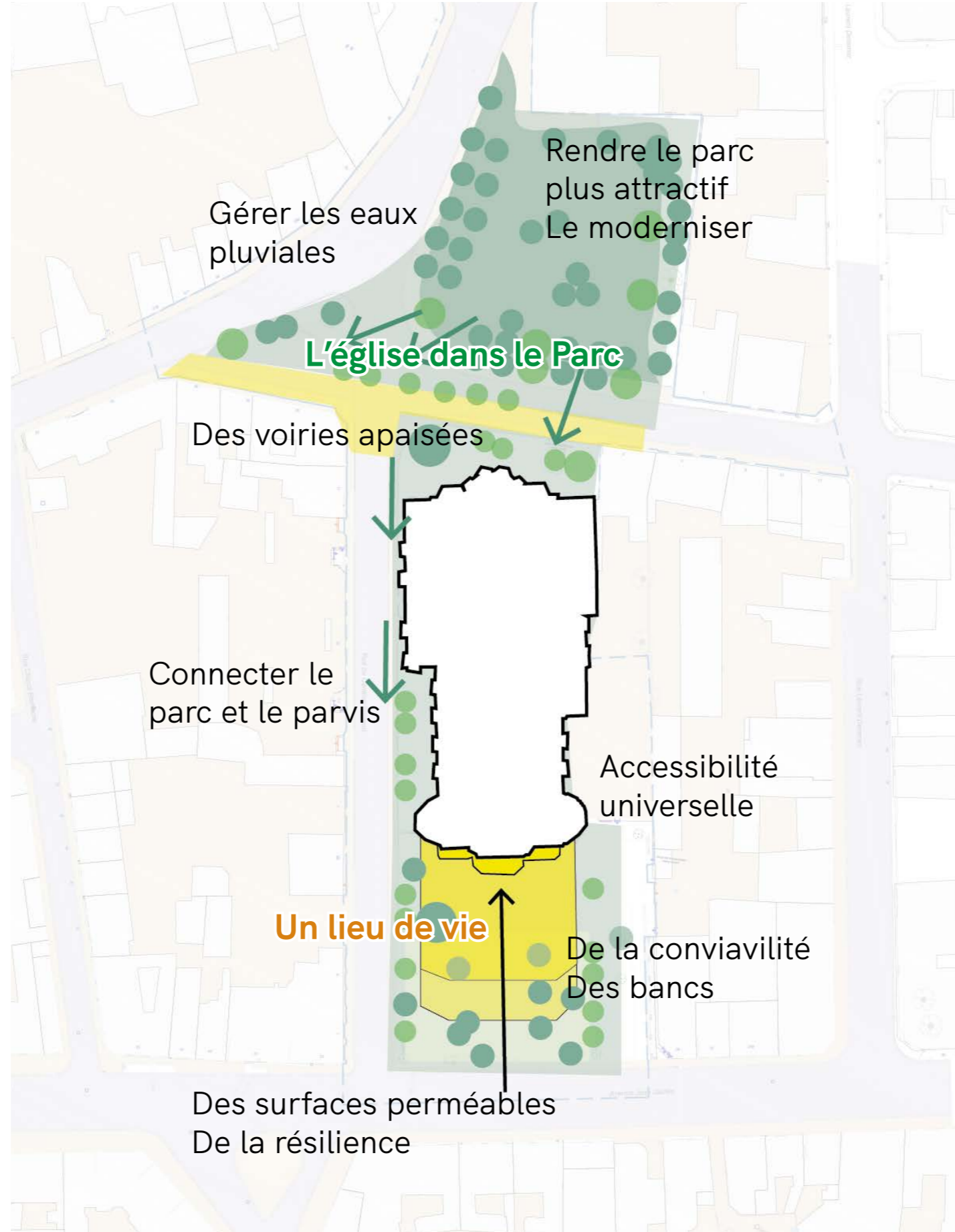
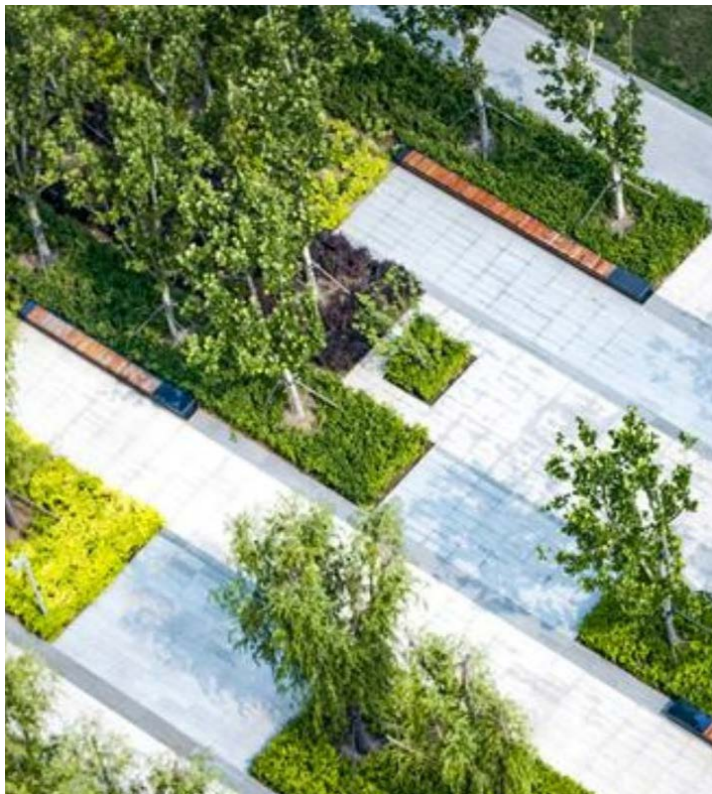
## Les thèmes mis en débat plus tard ou à étudier:

- L'aménagement de Camille Lenoir et de l'Avenue Jean Jaurès
- Etirer le parvis sur l'Avenue Jean Jaurès
- Le stationnement payant sur tout le périmètre
- Un garage à vélo sécurisé
- L'emplacement des jardins partagés et du composteur

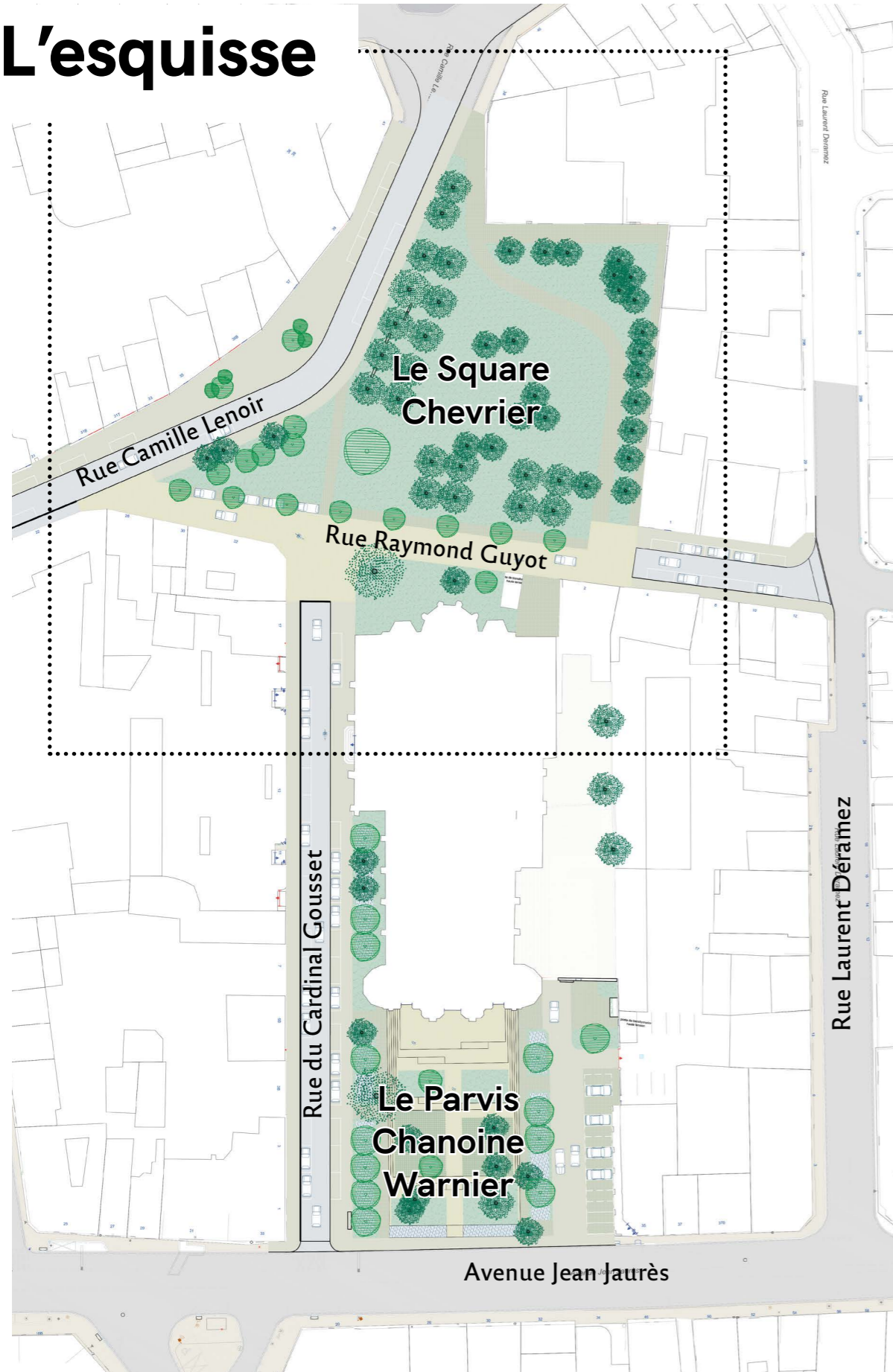
## Ce qui n'a pas été retenu :

- La rue Guyot en impasse
- Le piétonnisation «totale» des voies
- Les stationnements en épi
- Fontaineries : mise en eau de la place et / ou du square

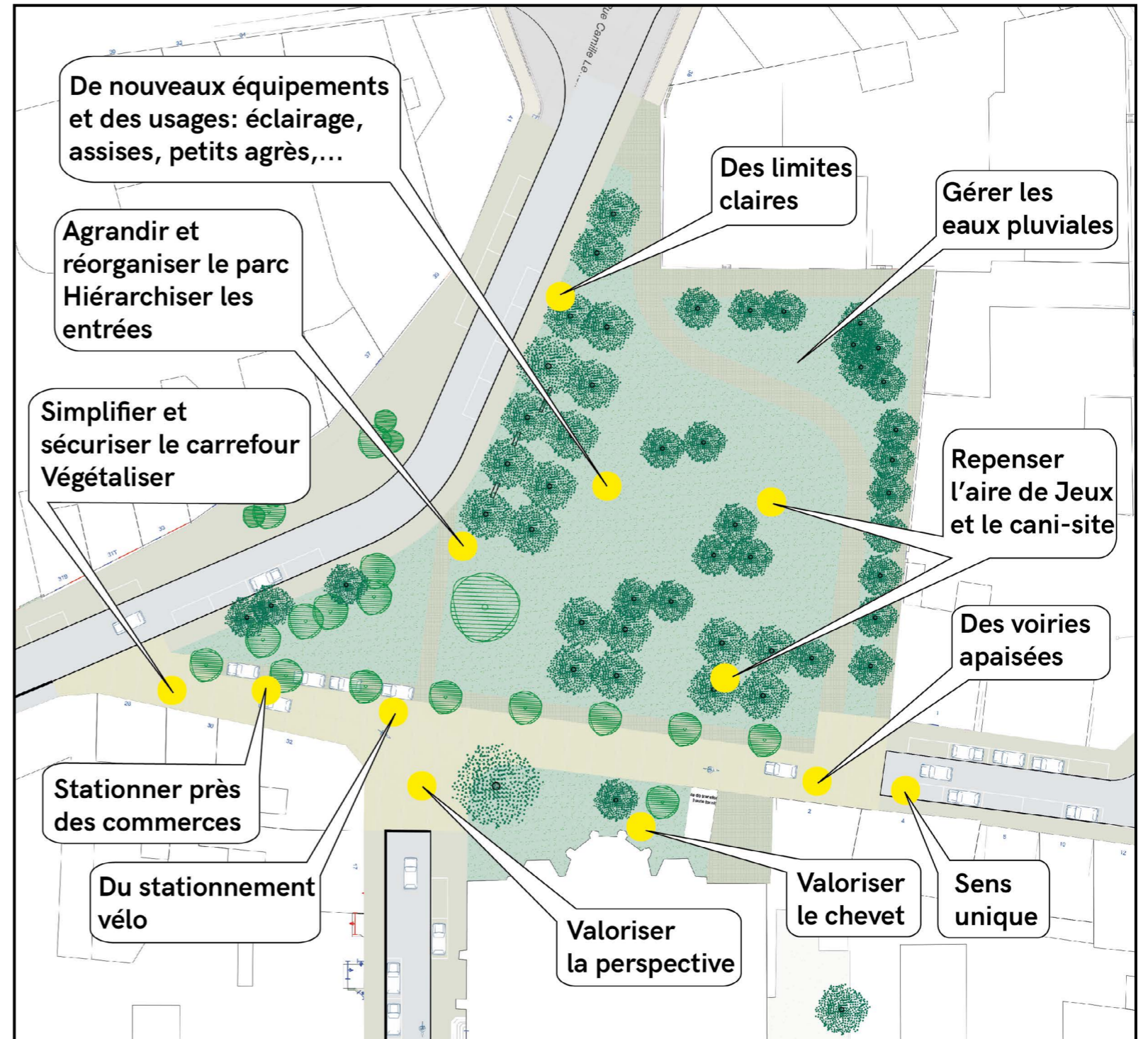
# Les orientations



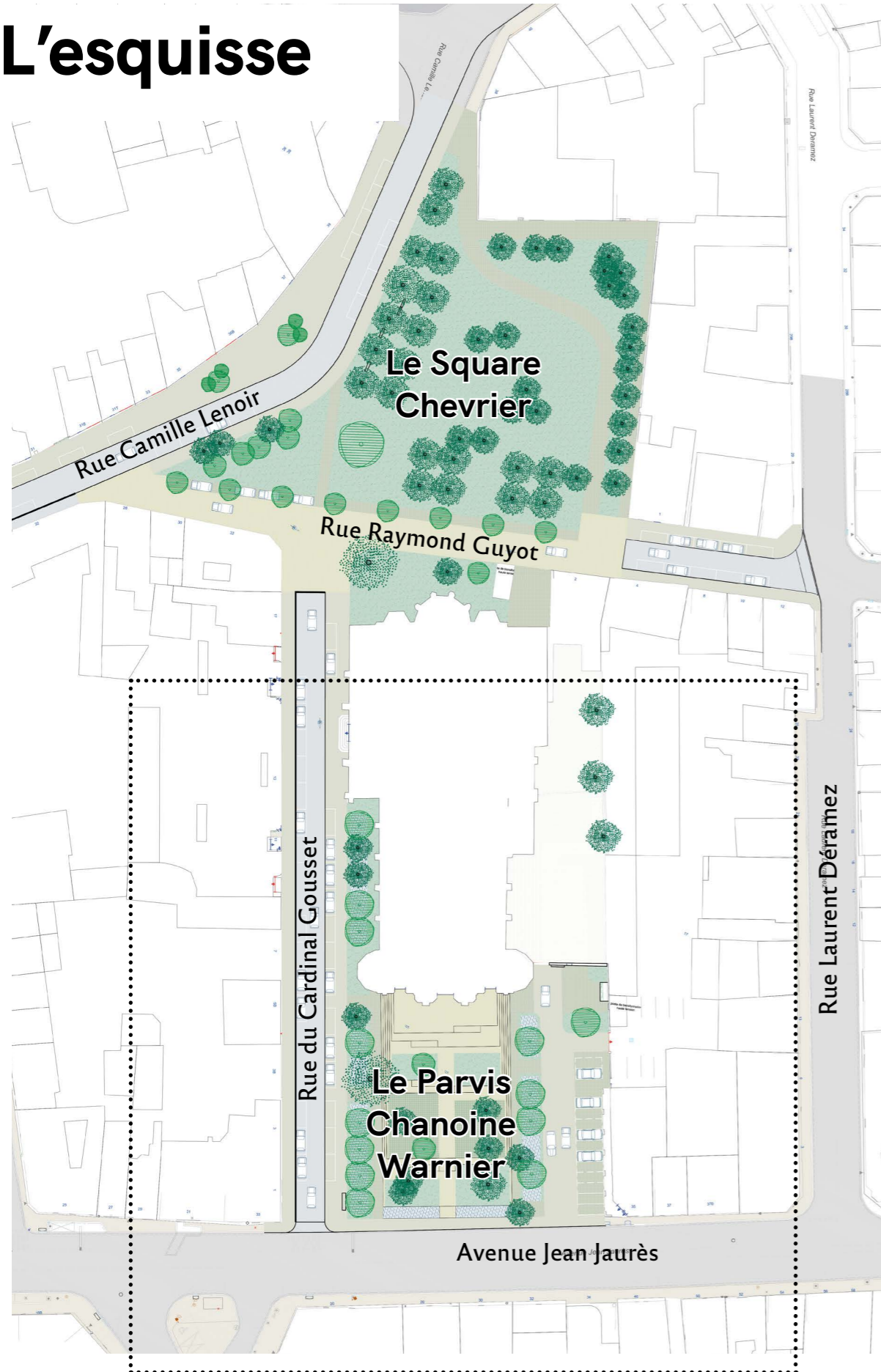
# L'esquisse



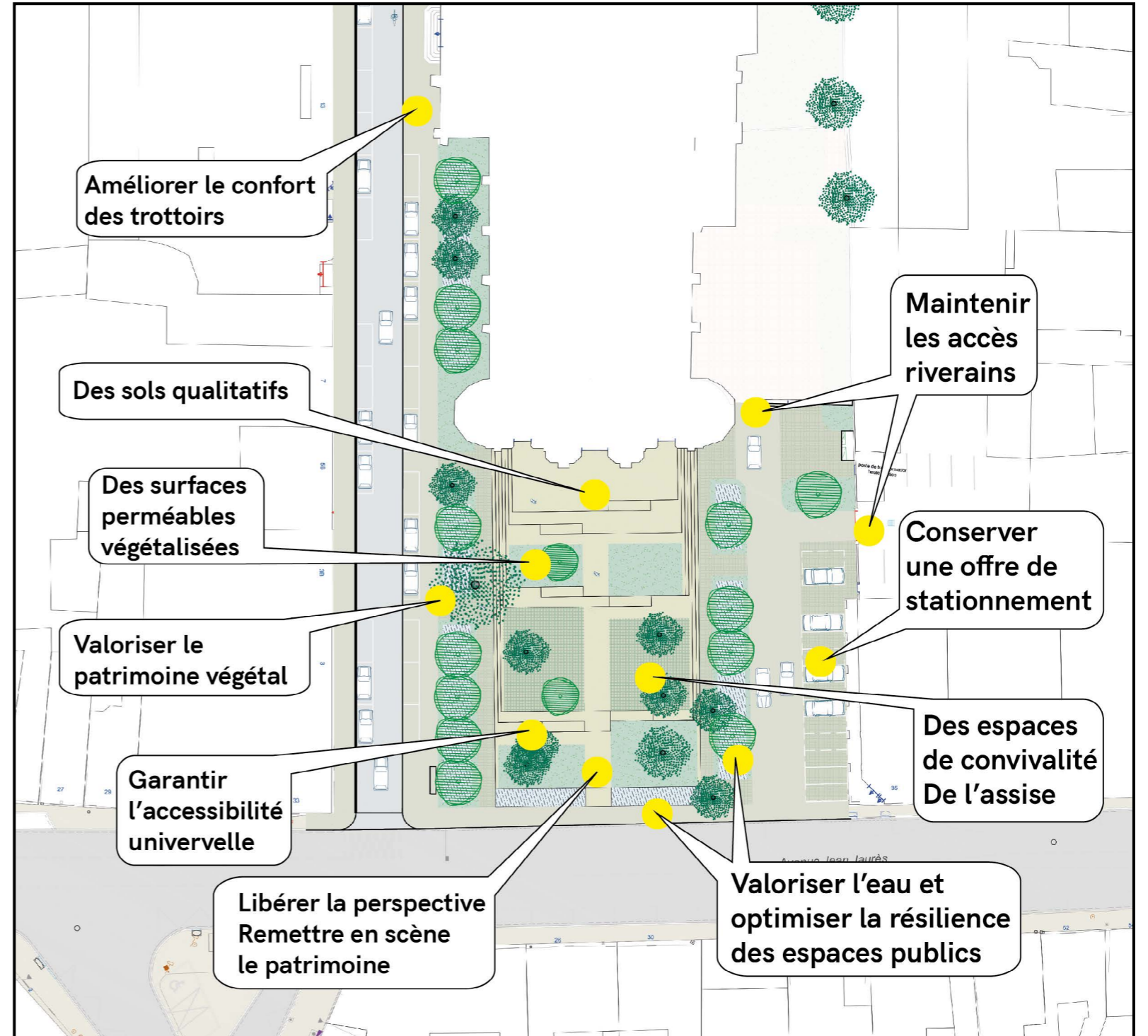
## Le Square du Docteur Chevrier



# L'esquisse

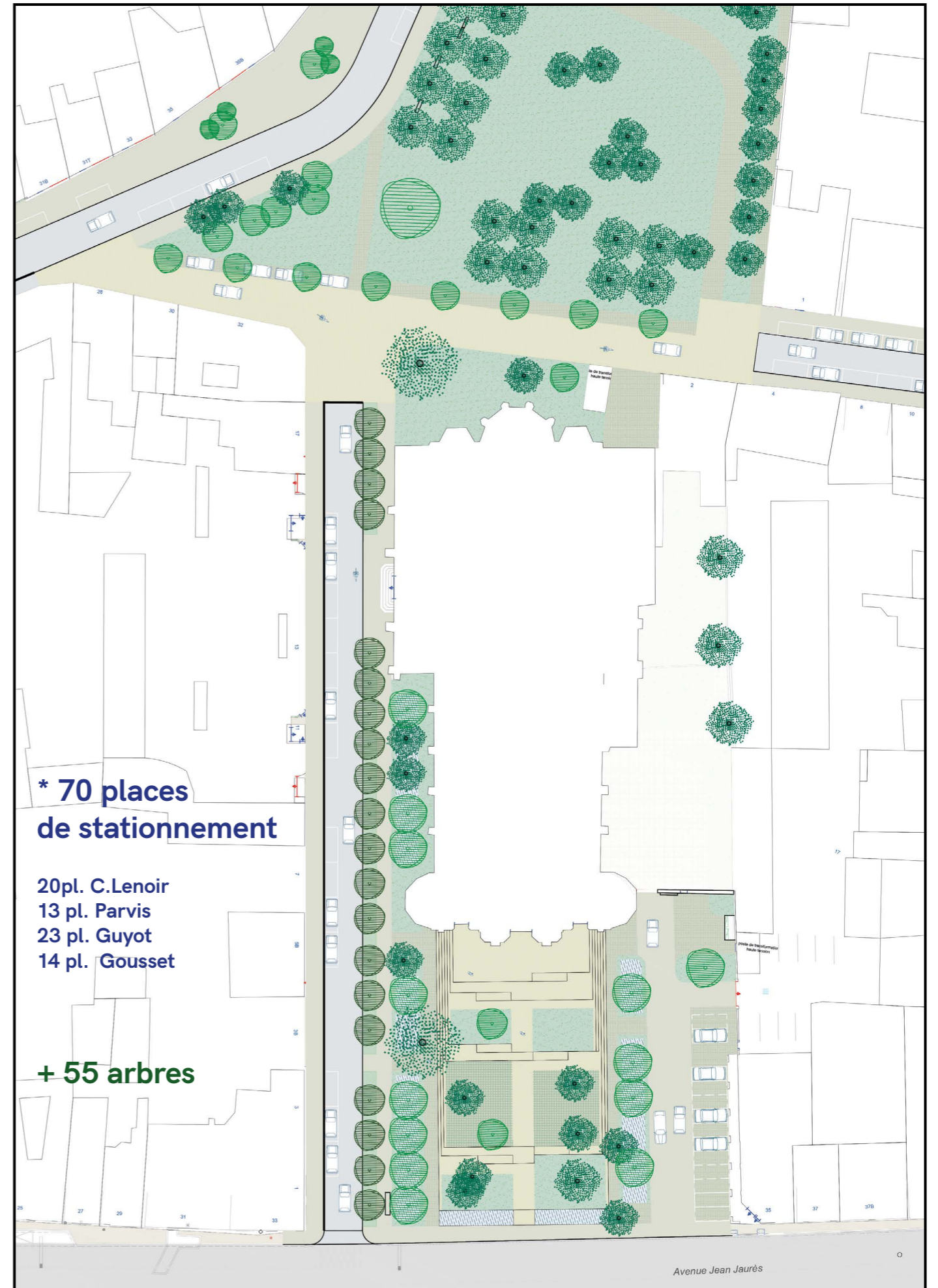
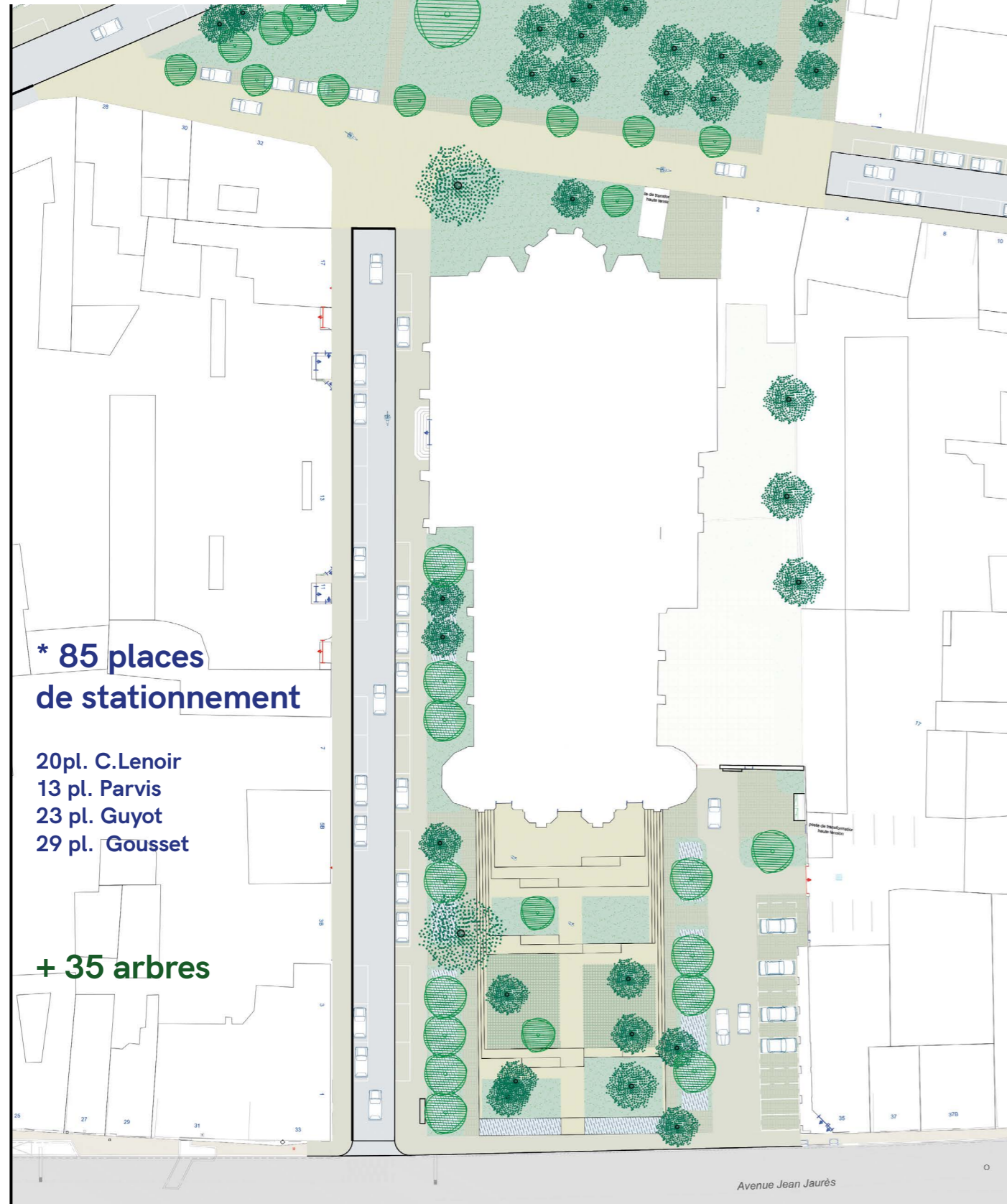


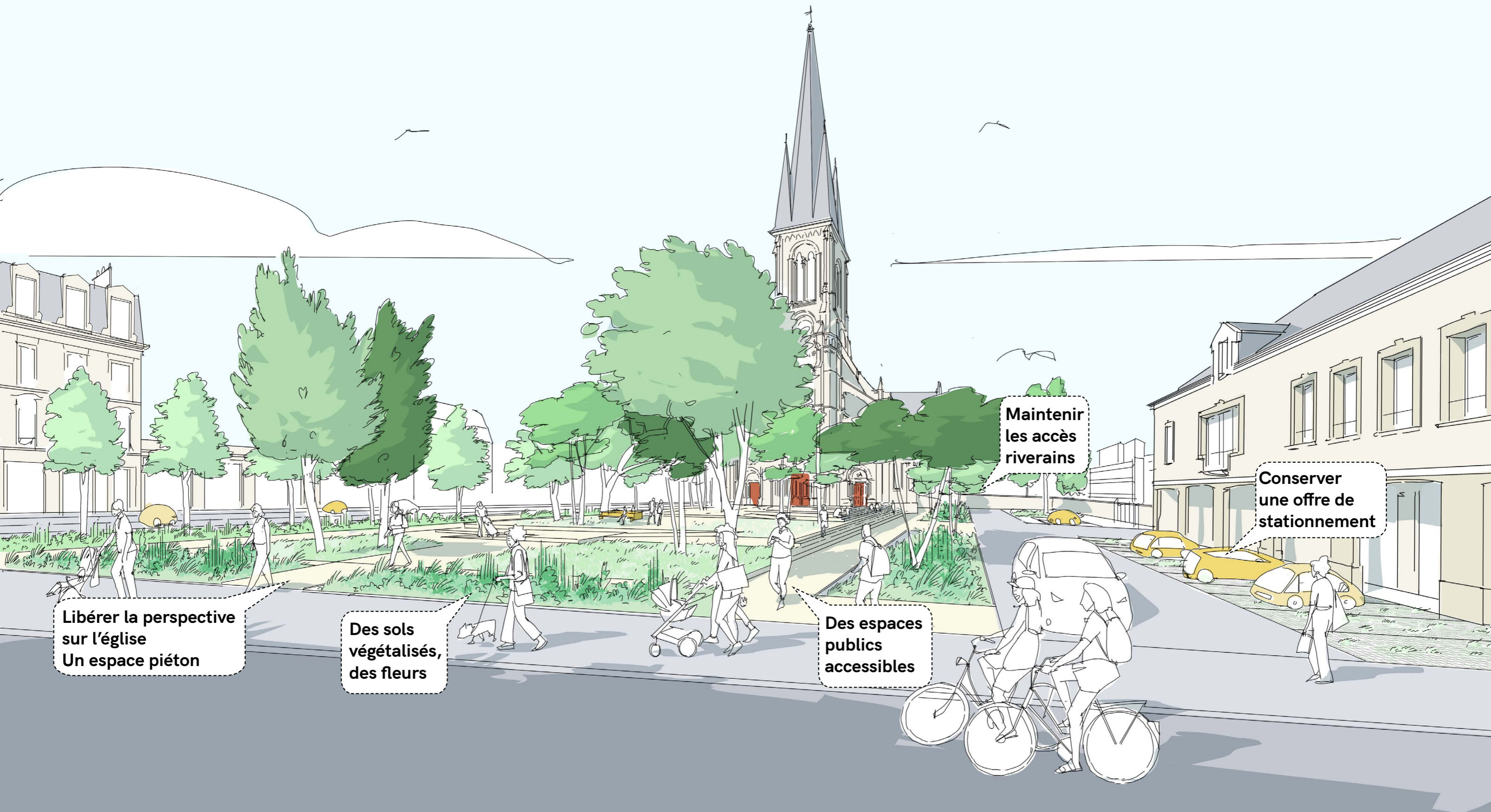
## Le Parvis Chanoine Warnier



# L'esquisse

\* Variante rue Gousset





Libérer la perspective  
sur l'église  
Un espace piéton

Des sols  
végétalisés,  
des fleurs

Maintenir  
les accès  
riverains

Des espaces  
publics  
accessibles

Conserver  
une offre de  
stationnement



Ombre,  
Fraicheur,  
Végétal

Accessibilité  
universelle

Des espaces  
de convivialité

Des surfaces  
infiltrantes



# Prochaines étapes



**Archéologie : Début 2022**



**Travaux du Parvis : 2022**



**Travaux Camille Lenoir : 2023**