



Restitution de la Réunion : « Balade urbaine Place BROUETTE »

Mardi 06 juin 2023 – 10h/12h

Sur site

Propos introductifs

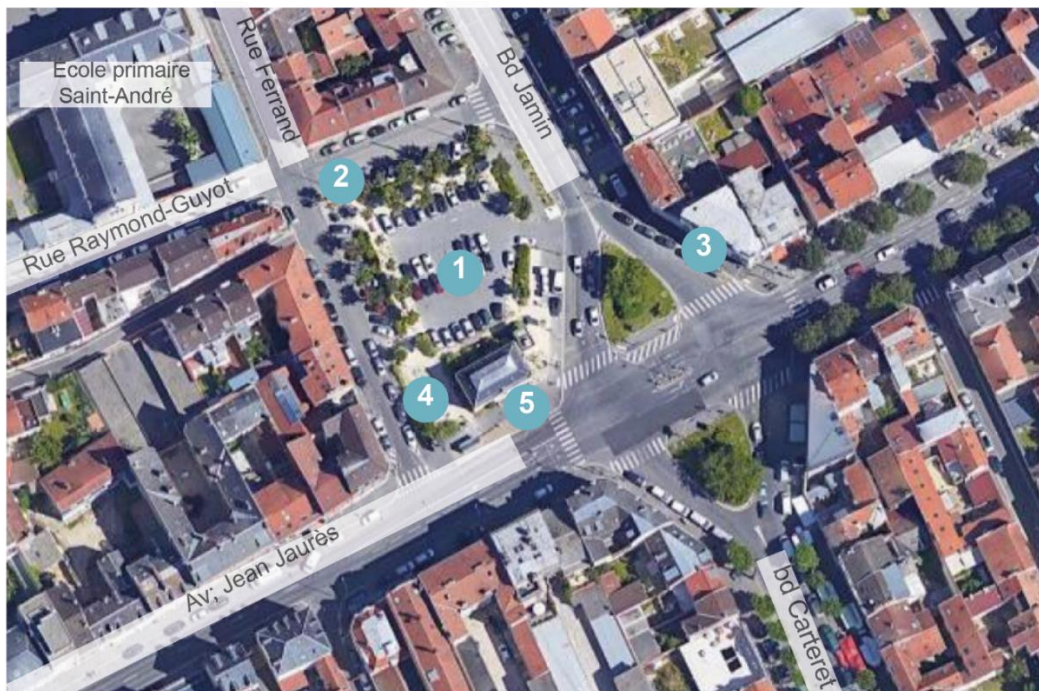
Objectifs et déroulé de la balade urbaine :

L'objectif de la balade urbaine était de présenter aux participants les enjeux du projet de requalification de la place Brouette et compléter le diagnostic en cours par l'expertise d'usage.

Il s'agissait de parcourir la place en suivant un itinéraire prédéfini pour :

- Analyser les différents types d'usages qui cohabitent sur la place Brouette
- Identifier de manière sensible les espaces agréables et désagréables, les parcours les plus utilisés, les espaces d'évitement, aborder les notions d'éclairage et de sentiment de sécurité
- Identifier les difficultés et facilités pour se déplacer, comprendre les logiques de traversées, analyser les conflits d'usages entre les différents modes de déplacement
- Identifier les difficultés et les facilités pour se repérer, s'orienter
- Enrichir le projet des préconisations des habitants

Itinéraire des balades :





M. Claude Gachet a introduit la balade urbaine en remerciant les participants.

Mme Agathe Laval a ensuite rappelé les différentes orientations du projet : renforcer la préservation du végétal et lutter contre les îlots de chaleur, apaiser les flux de circulation, sécuriser les piétons, favoriser les mobilités douces et améliorer l'accessibilité pour tou(te)s, faire de la place Brouette un espace de rencontre intergénérationnel et diversifier les usages. Cette place est une entrée de ville, l'objectif ici est de valoriser et dynamiser ce patrimoine.

Elle a rappelé l'importance de comprendre au mieux les besoins et usages des citoyens pour les lier à ces intentions.

Gwenn Lamandé, de l'agence Trait Clair a ensuite présenté l'objectif et le déroulé des balades.

Synthèse des propos recueillis

1) Arrêt - Parking de la place Brouette

Diagnostic actuel :

- Vision de la place
 - Conserver les arbres qui font partie de l'esthétique de l'espace s
 - Lieu de souvenirs
 - Pas d'endroit confortable aujourd'hui pour profiter du lieu
 - La place est aujourd'hui un espace sans intérêt, présence d'enrobé, du stationnement, et une mauvaise fréquentation de la place le soir, y compris la journée.
 - Les arrêts de bus sont utilisés parfois comme des urinoirs
 - Aujourd'hui le secteur est trop petit, il n'y pas de lieu de rassemblement pour la population du quartier

- Stationnement
 - Saturation du parking en journée et en soirée
 - Irrespect des places réglementaires
 - Mauvais usage de la place du stationnement

Discussion sur le projet :

- Végétalisation
 - Intégrer des parterres fleuris pour développer la biodiversité
 - Désimperméabiliser les sols en faveur de strates perméables
 - Mettre un revêtement perméable
 - Dégager les plantations arbustives au pied de la bibliothèque, car aujourd'hui lieu de mésusages (urinoirs notamment)
 - Avoir une végétation dense pour empêcher les chiens d'y aller
 - Préserver de la végétation haute pour procurer de l'ombre

- Stationnement
 - Garder des places pour les commerces
 - Rendre le stationnement payant
 - Mettre en place un disque de stationnement
 - Conserver le même nombre de places de stationnement





- **Ambiance**
 - Agrandir les espaces dédiés aux piétons et intégrer ces espaces autour de la bibliothèque
 - Valoriser la bibliothèque,
 - Ramener de la couleur
 - Faire en sorte que l'espace devienne un lieu de continuité de l'école
 - Agrandir le square pour enfants
 - Etendre le projet jusqu'à Carterêt l'école
 - Faire en sorte que le lieu soit un lieu de rencontre lié à la bibliothèque
- **Mobilier urbain**
 - Intégrer plus de bancs dans des zones ombragées
 - Retrouver des sanisettes
 - Proposer des usages pour les adolescents
- **Mobilités douces**
 - Développer un parcours vélo pour les enfants jusqu'aux écoles
 - Sécuriser les voies vélos en les séparant de la route
 - Mener des actions pour sensibiliser de la sécurité pour les trottinettes électriques
 - Du stationnement sécurisé pour les vélos

2) Arrêt au niveau de l'enclos à poubelle

Diagnostic actuel :

- **Mobilier urbain**
 - Bancs utilisés pour différents usages et placés stratégiquement à l'ombre
 - Mésusages des bancs en soirée
 - Position des bancs en face des voitures n'incite pas à leur utilisation
- **Gestion des déchets**
 - Présence de beaucoup de déchets sur toute la place et à côté des poubelles
 - Présence de nuisible à cause des déchets
- **Accessibilité**
 - Difficulté de la circulation des poussettes à cause des déchets au sol
- **Ambiance**
 - La place n'est pas sécurisante pour la traverser
 - Difficulté de se projeter en tant que piétons sur la place
- **Végétation**
 - Les pieds d'arbres sont bien entretenus

Discussion sur le projet :

- **Mobilier urbain**
 - Installation de chaises plutôt que de bancs pour limiter les mésusages
- **Partage de l'espace**
 - Intégrer un plus grand espace de détente pour les piétons
 - Mieux partager les espaces de stationnement et réservés aux piétons





- Limiter l'accès des espaces aux chiens
- Stationnement
 - Risque de tensions si le nombre de stationnement diminue
 - Les places sont occupées jusqu'à environ 18h30 par les personnels des écoles (professeurs)
- Végétalisation
 - Renforcer la végétation au niveau des espaces de jeux et des espaces piétons
 - Transformer la place en jardin sans voitures, la place est aujourd'hui un parking
 - Intégrer des massifs fleuris diversifiés sans besoin d'entretien

3) Arrêt devant le crédit agricole (vue sur toute la place et les rues adjacentes)

Diagnostic actuel :

- Circulation
 - Nuisances dues à la circulation
 - Circulation importante dans le secteur
- Mobilités douces
 - Discontinuité des pistes cyclables dans le secteur
 - Insécurité des pistes cyclables

Discussion sur le projet :

- Mobilités douces :
 - Permettre aux vélos et trottinettes de circuler dans les couloirs de bus
 - Sensibiliser les vélos au code de la route
 - Obligation des vélos de passer sur le trottoir car le passage du carrefour est trop dangereux
 - Augmenter le nombre d'arceaux vélos devant les commerces

4) Arrêt aire de jeux pour enfants / bibliothèque Holden

Diagnostic actuel :

- Ambiance
 - Fréquentation importante de l'aire de jeux
 - Laisser le conteneur à vêtements
- Végétation
 - Manque de végétation

Discussion sur le projet :

- Aire de jeux
 - Endroit à préserver et valoriser
 - Mettre ce lieu de rencontre en lien avec la bibliothèque
 - Mieux isoler l'aire de la partie stationnement
 - Piétonner la rue à proximité de l'aire de jeux
- Végétation
 - Utiliser la végétation pour sécuriser le périmètre
 - Conserver la végétation existante





- Autres usages
 - Amener l'électricité pour le marché
 - Intégrer un parcours sportif
 - Intégrer des lieux de convivialités intergénérationnels
 - Agrandir la bibliothèque, faire une ouverture derrière en lien avec la place ; exemple d'une véranda comme lieu de lecture et de pratique artistique
 - Intégrer à la place un lieu extérieur permettant la lecture
 - Déplacer le marché Carterêt sur la place
- Gestion des déchets
 - Installer des poubelles enterrées
 - Installer des bassins de rétention et de récupération d'eau
 - Introduire des points d'eau
- Mobilités douces
 - Intégrer des stationnements vélos (arceaux vélos)
- Mobilier urbain
 - Embellir le transformateur

Présentation du calendrier des prochaines étapes :

Charles Germain a conclu la séance en remerciant les participants pour leurs remarques, il a rappelé l'importance de la concertation pour recueillir les besoins et usages indispensables pour développer un projet cohérent. Il a remercié tous les services travaillant à la bonne évolution du projet.

Gwenn Lamandé a remercié les participants pour leur participation et a rappelé la date du prochain temps de concertation, la réunion de présentation de l'esquisse du projet le 4 juillet à 18h30.

