

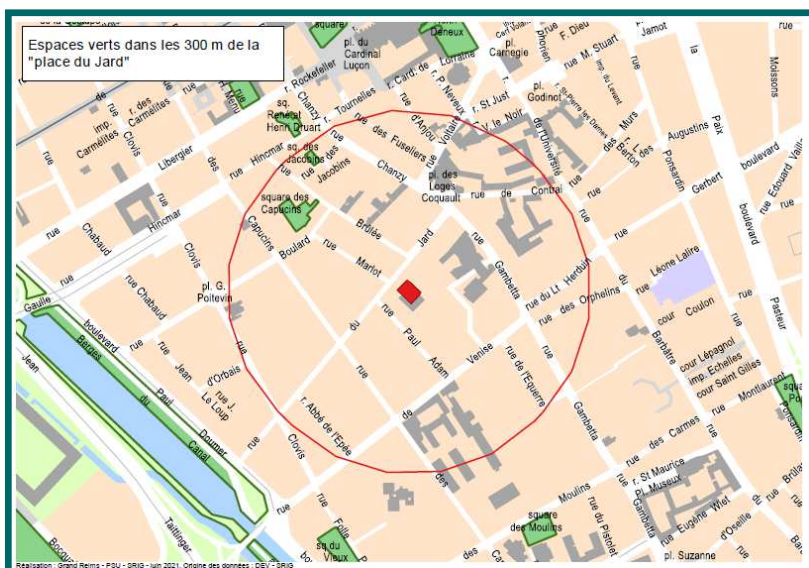


# PLACE DU JARD PRESENTATION DE L'ESQUISSE

23 FEVRIER 2022



# RAPPEL GENERALITES



- Le projet s'inscrit dans la démarche de Reims nature: « **réconcilier la ville et la nature** »
- Enjeux actuels de préservation des écosystèmes, protection de la biodiversité, infiltration des eaux de pluies, amélioration du cadre de vie, des espaces de proximité et du quotidien des habitants
- **Objectif de placer les habitants au cœur du processus de définition des projets d'aménagements**
- Échelle macroscopique: reconstituer un réseau d'îlots de fraîcheur sur la ville de Reims à travers les quartiers
- Échelle microscopique: faire bénéficier aux Rémois d'un espace vert à moins de 300m de leur domicile

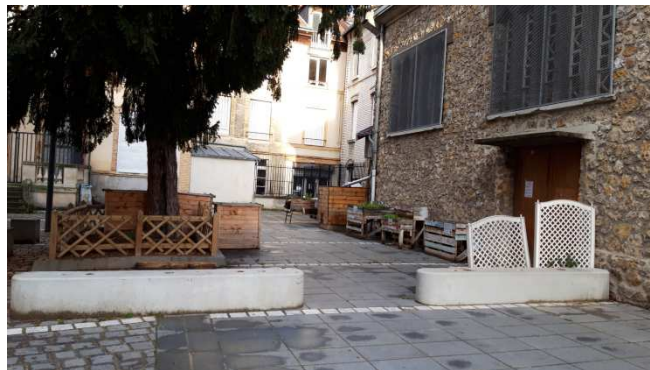
## RAPPEL ETAT DES LIEUX - ATOUTS



- Située au cœur du quartier, à proximité de restaurants, de commerces, et de pôles d'attractivités (écoles, conservatoire, associations...)
- Située dans un écrin bâti
- Présence de deux beaux arbres
- Placette spacieuse, permettant le stationnement nécessaire aux entreprises et aux associations.
- Présence d'une association de jardinage (avec des bacs à compost et des jardinières de potager à partager, un bac à rétention d'eau..)
- Présence d'oeuvres « street art »



# RAPPEL ETAT DES LIEUX – FAIBLESSES IDENTIFIÉES

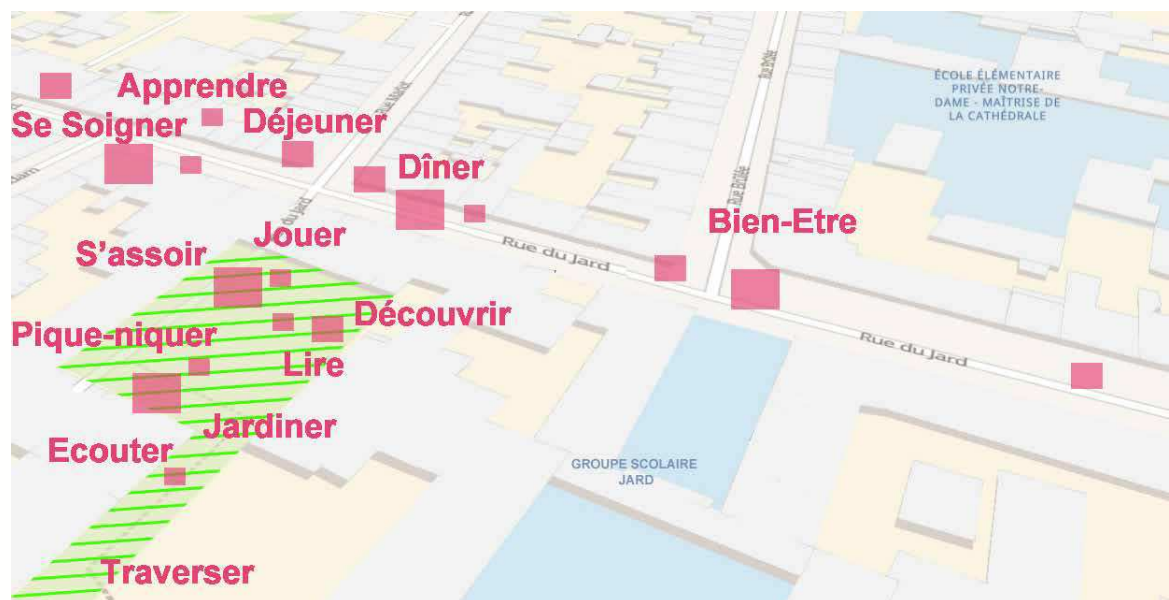


- Espace à forte densité minérale
- Espace de transit,
- Mobilier urbain disparate
- Présence de constructions/façades dégradées (vitres cassées, traces de graffitis effacés / locaux inoccupés) qui induisent un sentiment d'abandon
- Manque de qualité dans les aménagements en place vieillissants

# RAPPEL DES ENJEUX

## TRANSFORMER LA PLACETTE EN UN LIEU DE VIE

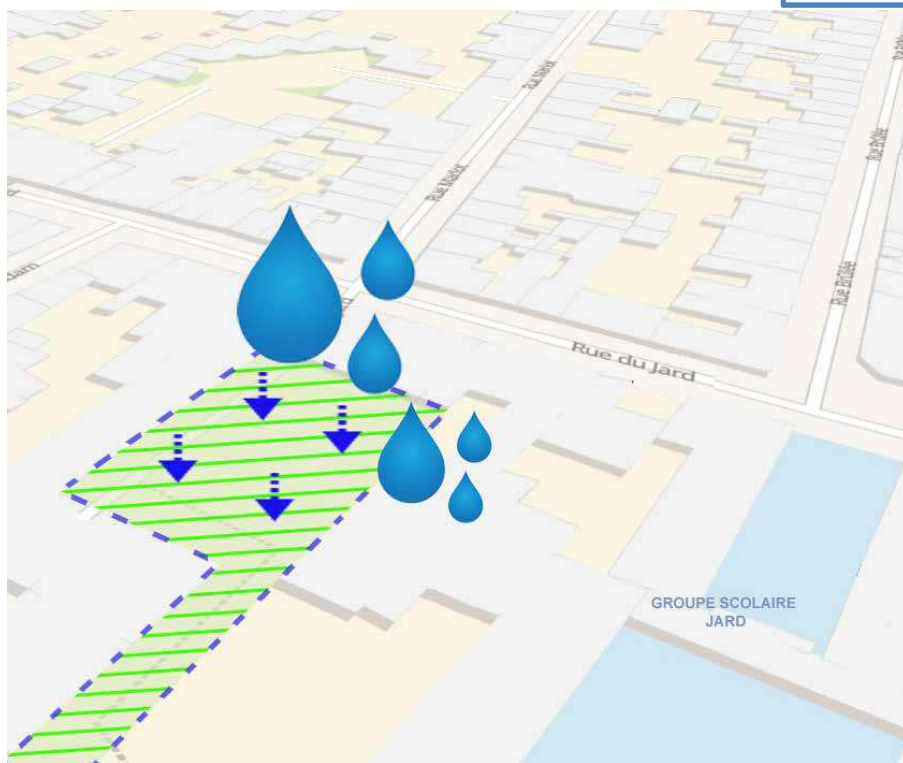
- Proposer un espace structuré, confortable, qui correspond aux attentes des riverains et des usagers
- Installer du mobilier multifonctionnel, pérenne et ayant une identité spécifique



## RAPPEL DES ENJEUX

### OPTIMISER LA GESTION DE L'EAU

- Mettre en place un système de récupération des eaux pluviales conforme à une gestion intégrée
- Utiliser des revêtements poreux et infiltrants pour désimperméabiliser les sols



# RAPPEL DES ENJEUX

## FAVORISER LA BIODIVERSITÉ

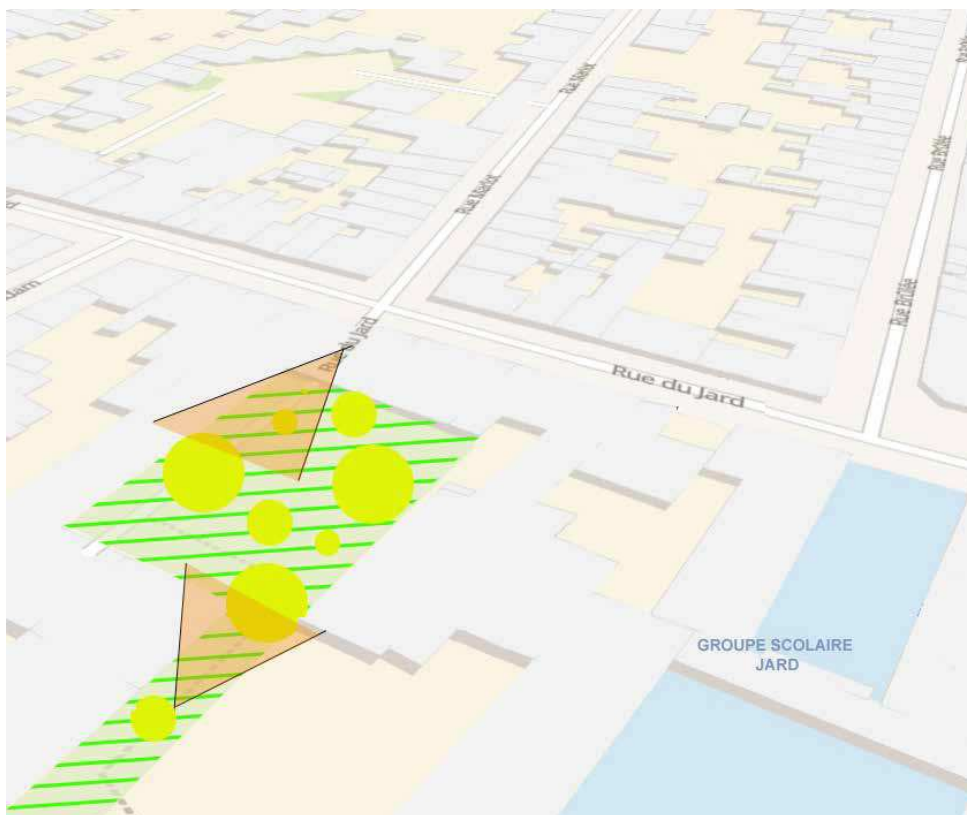
- Conserver les arbres en place
- Développer la palette végétale (mellifères par exemple..)
- Participer à la mise en place d'une continuité de la trame brune (espèces vivant dans le sol, cycle des nutriments – humus)
- Restructurer le volet jardinage / potager



# RAPPEL DES ENJEUX

## VALORISER LE PATRIMOINE

- Mise en valeur des perspectives
- Améliorer l'attractivité de la place





## RAPPEL CONCERTATION RÉUNION DU 1<sup>ER</sup> JUILLET 2021

### ➤ Demandes formulées :

- Extension des terrasses commerçantes,
- Un espace végétalisé avec la conservation de la pratique du jardinage et des sols infiltrants,
- Conservation de l'esprit « village » de cet espace sécurisé pour les enfants,
- Tirer avantage de la proximité avec le groupe scolaire du Jard :
  - Présence d'assistantes maternelles,
  - Flux piétons importants.
- Profiter de l'opportunité de cet espace pour offrir aux Rémois un axe de passage alternatif à découvrir,
- Interventions artistiques sur les murs aveugles,
- Proposer du mobilier pour permettre au lieu d'être plus confortable (table, bancs, mobilier pour enfants ?)
- Prévoir des infrastructures pour permettre des usages de type évènements,
- Prévoir un stationnement vélo sécurisé,
- Prévoir de la vidéo protection.

## RAPPEL CONCERTATION RÉUNION DU 1<sup>ER</sup> JUILLET 2021

### ➤ Généralités :

- Plusieurs hypothèses sur la zone de stationnements sont à envisager,
- Garantir l'accès aux services de secours, de sécurité et d'entretien,
- Anticiper l'évolution des locaux attenants,
- Accessibilité universelle.

## 65 participants

- Une majorité de personne **est informée de la réalisation d'un futur projet (77%)**
- **Une majorité de locaux** : 35 % habitent le quartier / 28% une rue connexe / 20% la ville
- Une **occupation principale par les riverains** : 63% des usagers sont des habitants du quartier
- Fréquentation **en tant que lieu de passage (43%)** / convivialité (39%) / associatif (18,00%)
- **Des usages plutôt quotidiens (45%)** / hebdomadaires (32%) / occasionnels (23%)
- Les usagers **fréquentent la place weekend et semaine (57%)**  
la semaine (31%) / le weekend (12%)

# RESTITUTION DE L'ENQUÊTE MENÉE EN JUILLET 2021

## LES QUALITÉS OBSERVÉES POUR LE SITE DE PROJET

### Circulation, stationnement, flux



Pas de circulation de véhicules

Espace clos et sécur

Tranquillité, lieu silencieux

Passage agréable

# RESTITUTION DE L'ENQUÊTE MENÉE EN JUILLET 2021

## LES QUALITÉS OBSERVÉES POUR LE SITE DE PROJET

### Cadre de vie, usages et programmation



La présence de terrasses commerçantes apporte de la vie au quartier

Présence d'un jardin partagé, de bacs à compost et d'une boîte à livre

Un espace public où les enfants peuvent jouer en sécurité

Lieu de rencontre des familles qui fréquentent les écoles

Lieu de vie convivial, intergénérationnel, lieu de rencontre des habitants du quartier

Un espace de vie pour les familles

Présence d'arbres

Belle architecture des lieux

Bonne entente entre les habitants et les commerçants

# RESTITUTION DE L'ENQUÊTE MENÉE EN JUILLET 2021

## LES DYSFONCTIONNEMENTS OBSERVÉS POUR LE SITE DE PROJET

### Circulation, stationnement, flux



**Présence de voitures**

**Peu de places de stationnements**

**Les dalles circulées se déchaussent**

**Espace peu lisible, trop d'usages**

**Lieu de passage uniquement**

# RESTITUTION DE L'ENQUÊTE MENÉE EN JUILLET 2021

## LES DYSFONCTIONNEMENTS OBSERVÉS POUR LE SITE DE PROJET

### Cadre de vie, usages et programmation



**Trop minéral**

**Manque de propreté / Problème d'entretien**

**Mobilier dangereux pour les enfants**

**Mauvaise fréquentation**

**Porche entrée pas chaleureux**

**Manque d'assise confortable / Place non aménagée**

**Marquise dégradée**

**Espace bruyant : jeux de ballon à interdire**

**Eclairage ne fonctionne pas**

**Pas de borne d'alimentation électrique, pas de point d'eau**

**Non respect des horaires de sortie des poubelles sous le porche**

**Manque de caméra de surveillance**

→ Ce serait un bon projet si ?

## Espaces verts

**Sport** Fontaine Activités attractives

### Mobilier pour les enfants

Moins de stationnements

### Assises confortables

Echange intergénérationnel

## Terrasses

### Arbres conservés

→ Ce serait un mauvais projet si ?

## Terrasses supprimées

Nuisances sonores

Incivilités

Places de stationnements conservées

### Moins de convivialité

Suppression du jardin partagé

Suppression des associations

Augmentation du nombre de places de stationnements

Création d'un énième aire de jeux

Moins de places de stationnement

Non respect de la participation citoyenne



## Rappel des règles de la restitution

→ L'ensemble des contributions a été analysé et classé

3 options :

- Proposition actée et intégrée au projet,
- Proposition mise au débat plus tard, ou à étudier,
- Proposition non retenue

→ Des comptes rendus rédigés et mis à disposition du public sur le site de la ville de Reims :

<https://www.reims.fr/la-ville-de-reims/democratie-participative-citoyennete/inventons-le-reims-d-apres/les-concertations-en-cours-ou-a-venir/place-du-jard>

### Ce qui est acté et intégré au projet :

- maintien de la possibilité des **extensions commerciales** sur la place,
- **végétaliser** la place, favoriser la biodiversité et conserver les arbres,
- **désimperméabiliser** et infiltrer au maximum les eaux pluviales par le recours à des revêtements infiltrants,
- création d'un **potager partagé** inclusif pour l'accueil de publics divers et vecteur de lien intergénérationnel,
- **récupération des eaux pluviales** pour l'arrosage du jardin partagé,
- **aménager un lieu de vie convivial** aux normes d'accessibilité PMR,
- **mettre en place des mobiliers** pour animer la place **sans créer une aire de jeux** à part entière,
- **infrastructure pour des micro-événements**: création d'une borne de raccordement électrique et d'un point d'eau,
- activation des murs aveugles par des interventions **de street art**,
- proposer du **stationnement vélo**,
- améliorer **l'éclairage**.

## Les thèmes mis en débat plus tard ou projet:

- Occupation des bâtiments
- Vidéo-protection.

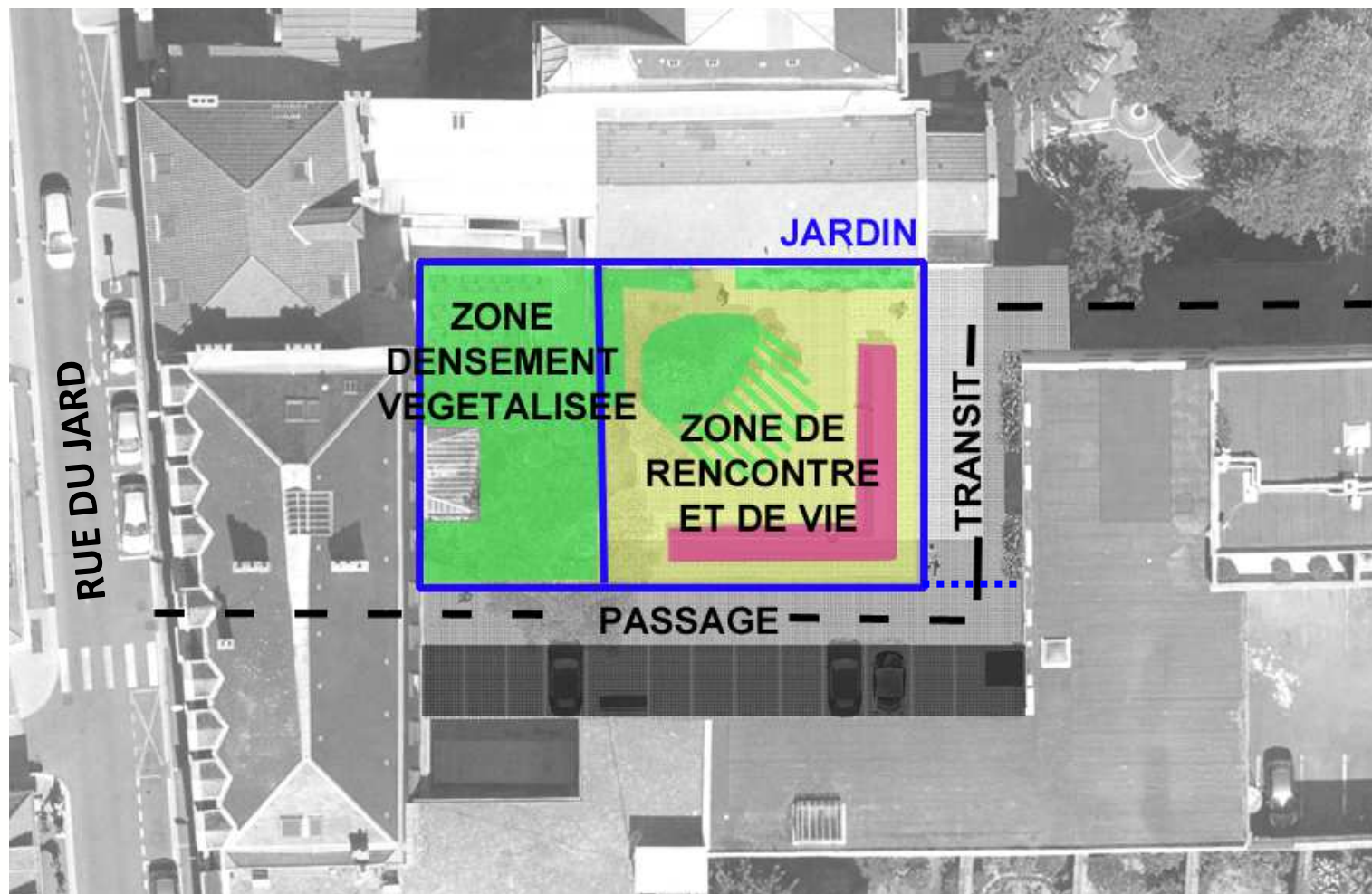
## Ce qui n'a pas été retenu :

- Suppression des places de stationnements et végétalisation de l'espace,
- la piétonisation totale de la Place,
- la création d'une fontaine,
- la création d'un espace pour les chiens.
- Installation de locaux vélos sécurisés

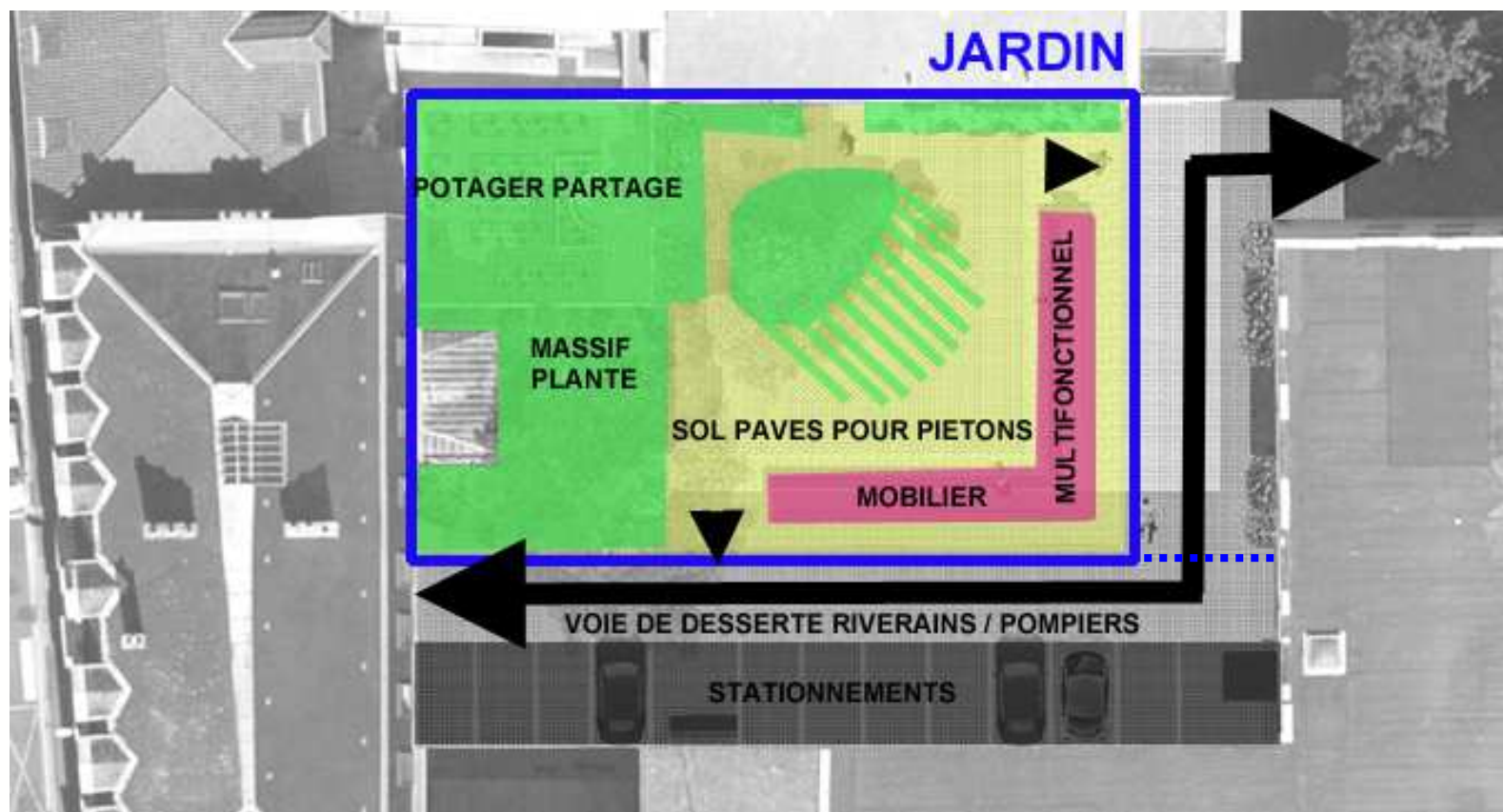
## Sujets soumis à concertation :

- Nom de la Place: vote des habitants
- Réalisation d'une bande de guidage piétons personnalisée

# L'ESQUISSE



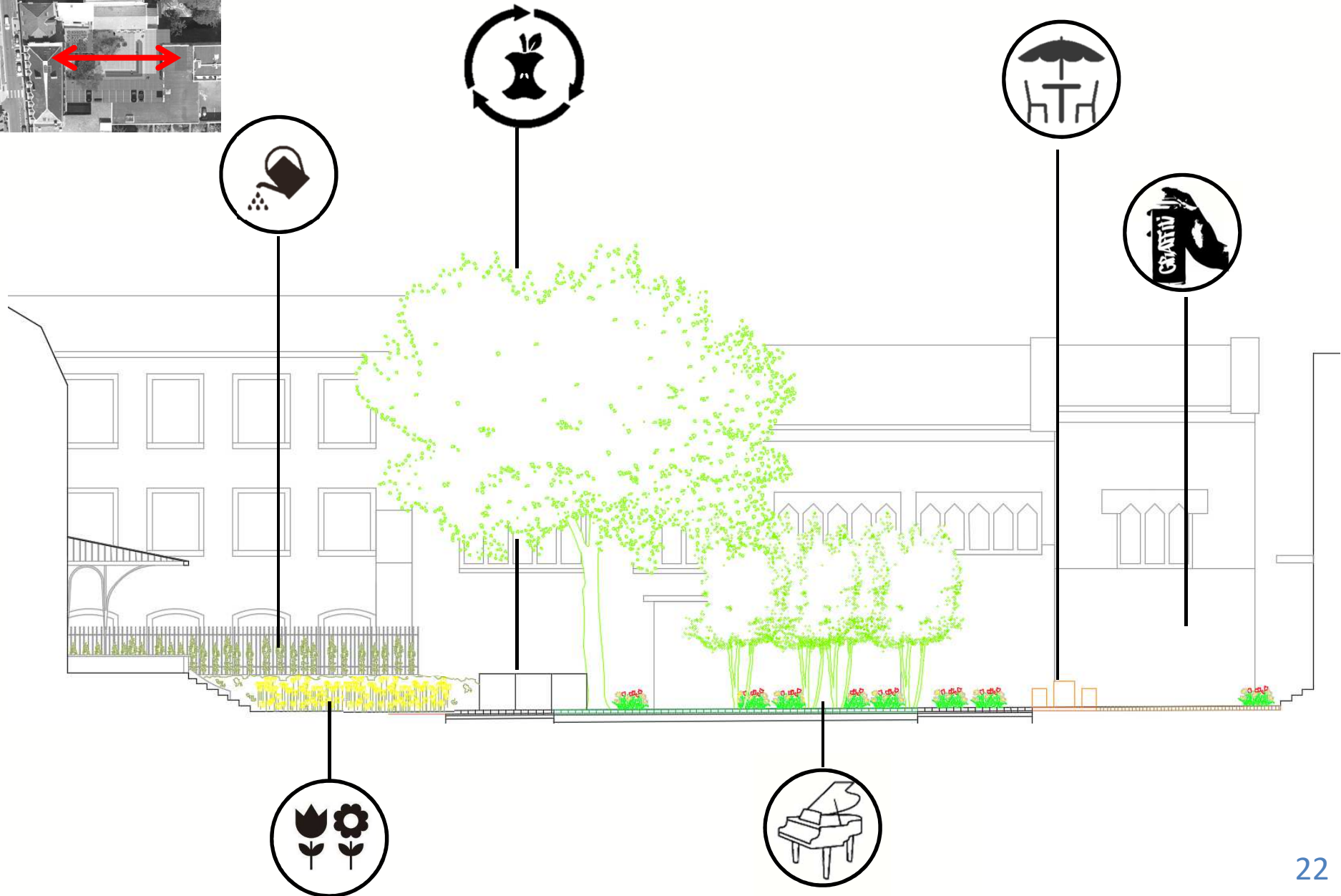
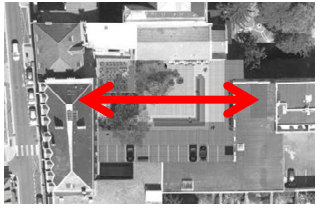
# L'ESQUISSE



# L'ESQUISSE



# L'ESQUISSE

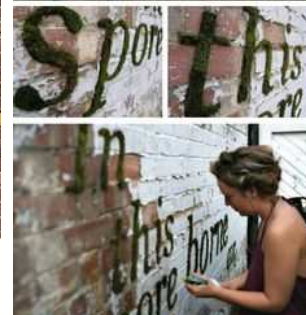
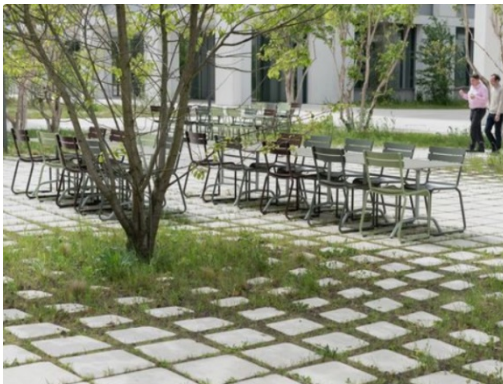


# L'ESQUISSE





# IMAGES DE REFERENCES



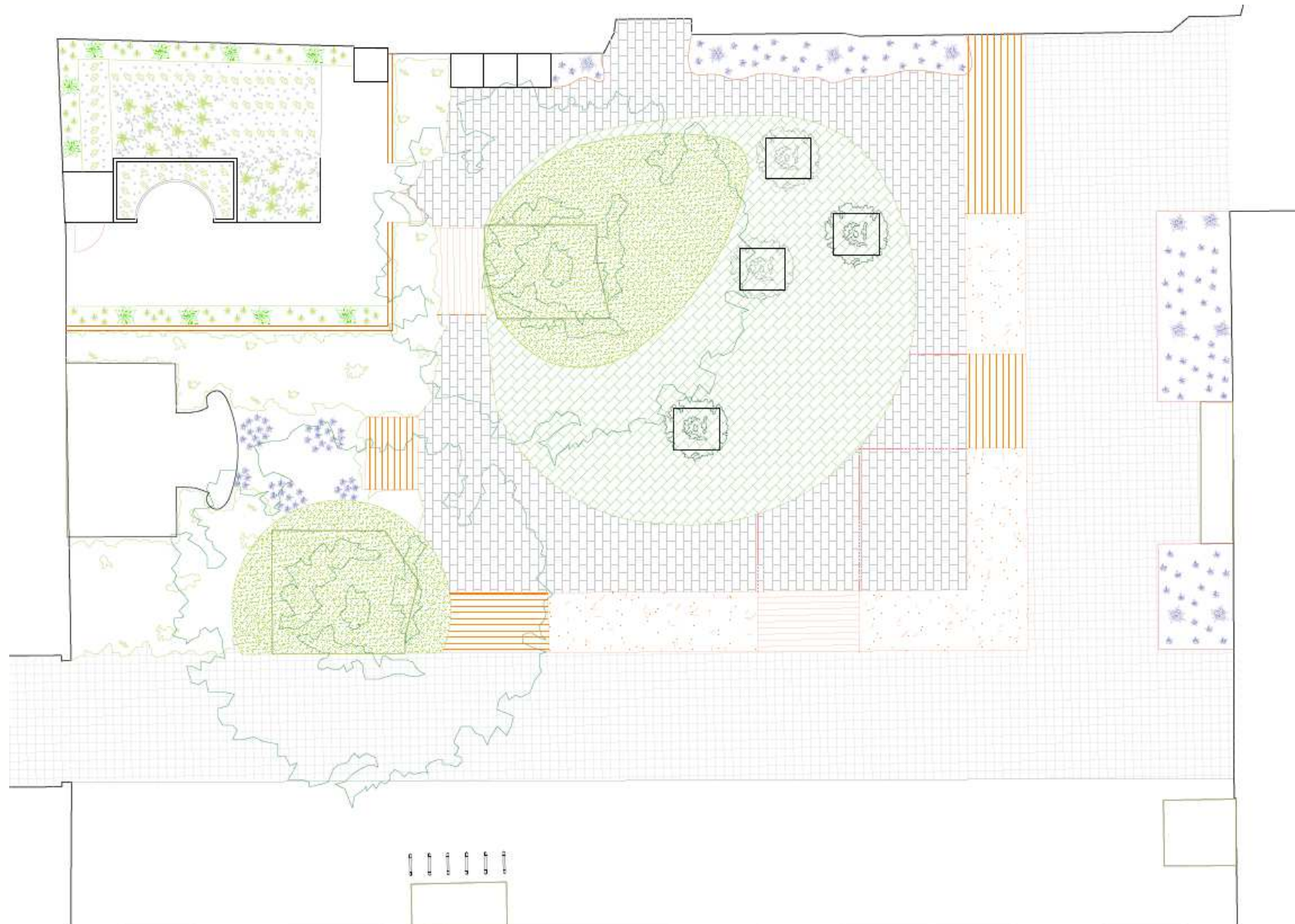
# PERSPECTIVE 1



## PERSPECTIVE 2



# ZOOM STATIONNEMENTS / SOLUTION 1 : DITO EXISTANT



## ZOOM STATIONNEMENTS / SOLUTION 2 : POSE DE PAVÉS VÉGÉTALISÉS



**Solution 3 :**  
Suppression des places de stationnements et végétalisation.  
Après étude, cette solution n'est pas réalisable :

- Réseaux existants,
- Soupiraux et fenêtres existantes,
- Eviter l'humidité en pied de façade.

# INTERVENTION ARTISTIQUE

Pas de choix de thématique proposé

Commande à passer printemps 2022



Le format de l'intervention artistique reste à construire avec la direction de la culture, et les services de l'état - DRAC.

# MATÉRIAUX - MOBILIERS



Pavés grès



Stabilisé



Pavés granit



Arceaux vélos



Corbeilles



Tables et assises



Eclairage

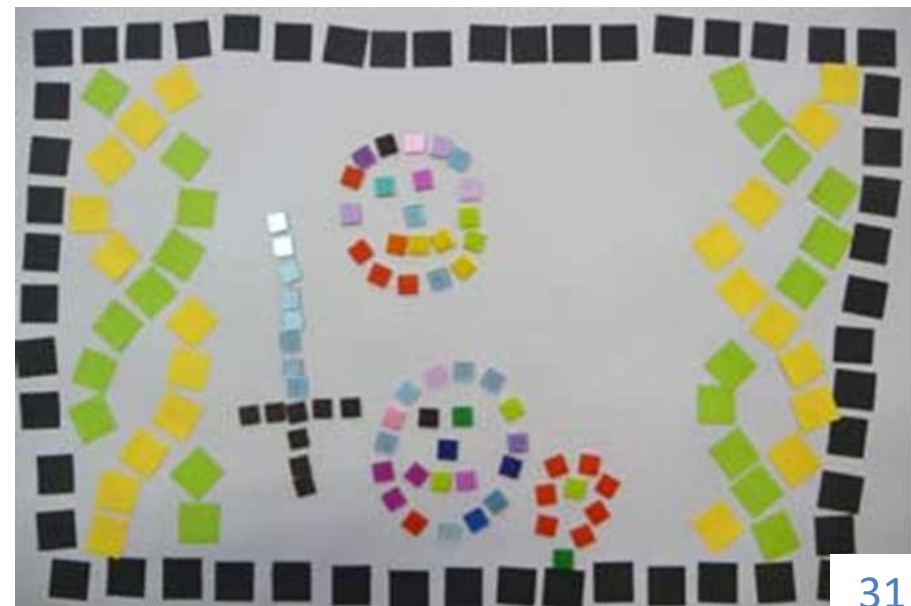
## INTERVENTION ENFANTS – PRINCIPE SOUMIS A VALIDATION DE LA POPULATION

Possibilité de travailler sur une bande de guidage « sur mesure » pour

- Permettre l'accessibilité des PMR
- Permettre l'appropriation de l'espace par les enfants et les habitants
- S'intégrer dans un projet pédagogique
- Mettre en place un projet participatif

Travail à mener avec la direction de l'éducation et le personnel d'éducation des écoles

Proposition: permettre de mettre en place une bande de béton sombre dans laquelle on laisse intervenir les enfants (mosaïque / empreintes..)





## NOM DU JARDIN

- Barbara
- Nathalie Sarraute
- Françoise Sagan
- Marie Trintignant
- Simone Signoret
- Marguerite Duras
- Colette
- France Gall
- Jeanne Moreau
- Maria Callas
- Marie Laforêt
- Audrey Hepburn
  
- Le jardin du voyage

Ces propositions sont proposées au vote des habitants, via un vote dématérialisé sur le mois de mars 2022.

## PROCHAINES ETAPES

- Printemps 2022: Présentation du projet au groupe de travail des personnes handicapées dans la ville
- Printemps 2022 : Présentation du projet aux directeurs des écoles primaire et élémentaire du Jard
- Juillet 2022 : Démarrage des travaux
- Fin d'année 2022 : Livraison de l'opération

