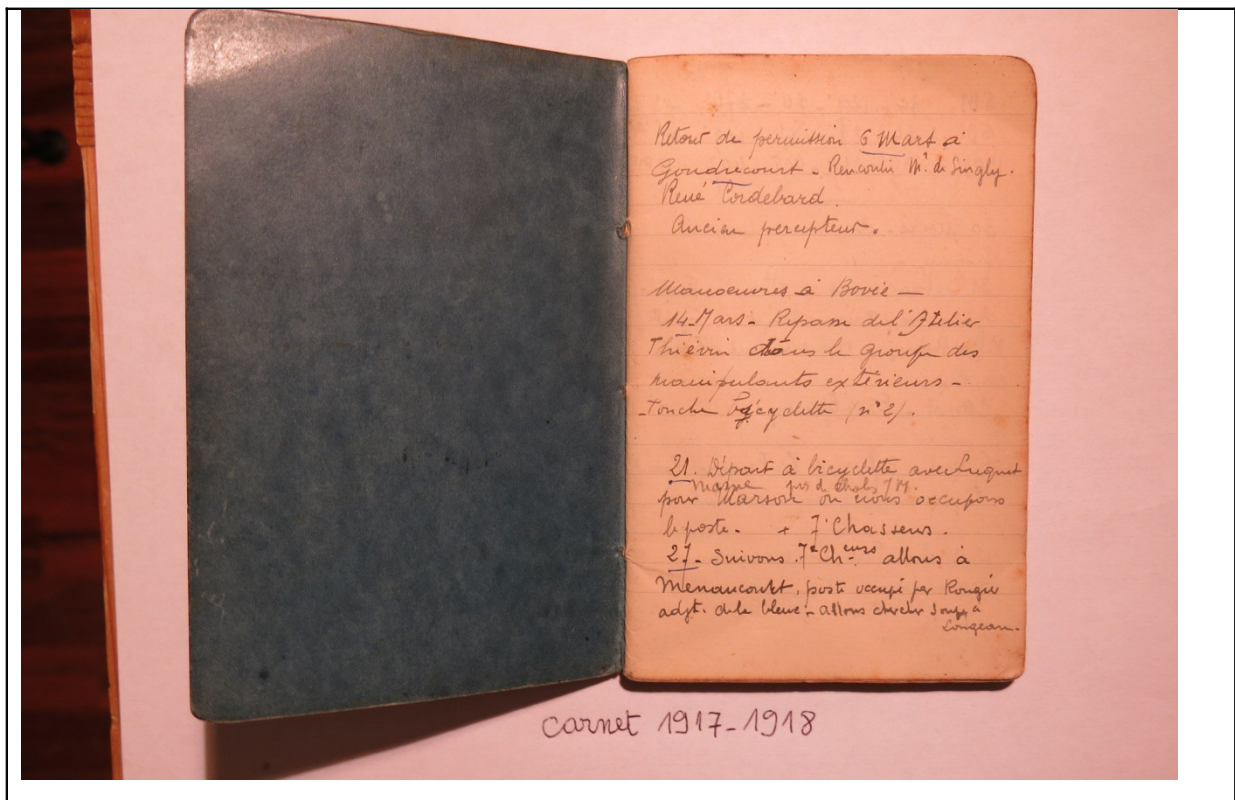


André Ragot

Carnet de guerre N°5

Carnet du 6 mars 1917 au 14 juillet 1918



Retour de permission 6 mars à Gondrecourt - rencontré M. de Singly, René Cordebard. Ancien percepteur. Manoeuvres à Bovée 14 mars - Repasse dans l'atelier Thiévin dans le groupe des manipulateurs extérieurs - Touche bicyclette (n°2)

21 Départ à bicyclette avec Luquet pour Marne, près de Châlons/marne, Marson où nous occupons le poste - + 7 chasseurs,

27 - Suivons 7ème Chasseurs, Allons à Menaucourt, poste occupé par Rougier, adjudant de la bleue- allons chercher soupe à Longeau

30 mars- Embarquons à Signy

31 Débarquons à 6 H à la Ferté-Gaucher. Faisons trajet à bicyclette. St Barthelemy- Montmirail- Condé enBrie.

2 avril- Eté à Epernay

6 avril - Eglise de St Eugénie, Portail, tympan- Figures en terre cuite

12 avril : Parti avec le corps pour Beuwardes.

15 Avril -Dimanche -

Part avec Couty , occuper le fort de Ronchères- Part le soir pour Courville. Couche dans une grande ferme à 150 m du pays- sur hauteur auprès de l'escadrille.

16 avril. Départ à 2 heures du matin avec Thiern, Le canon tonne sur tout le front- Vent terrible et boue- Il m'est impossible d'avancer avec ma bicyclette et tout mon chargement- Heureusement que je peux m'alléger sur une voiture à mitrailleuse. Nous arrivons à Romain au petit jour. Le front est dessiné dans le ciel par des traits de feu et l'on entend un vacarme épouvantable- C'est un rassemblement de troupe considérable. Il y a 6 corps de troupes massés les uns derrière les autres, Tous les champs sont remplis de troupes et de voitures. La boue est gluante et épouvantable.

A 10 H, j'arrive à l'atelier Noé à la cote 182 entre Fismes et Romain . Nous nous installons avec un projecteur de 24 Sallé et moi.

Nous devons correspondre avec Ville Savoie pour demander des avions en cas de besoin à l'escadrille- Nous ne trouvons pas de correspondant.

La journée est grise et la canonnade semble s'éloigner de notre crête. Nous apercevons l'éclatement des obus qui forment une ligne à l'horizon. A midi la cavalerie défile non loin. Nous avons bon espoir sur l'offensive mais aucune nouvelle ne nous est parvenue. A 5 H, nous replions et retournons coucher à Romain.

Les nouvelles n'ont rien d'étonnant.

Le plateau de Craonne est pris.

17 Avril- Reviens de Courville en passant par Fismes. Routes épouvantables. Blessés français, Prisonniers boches.

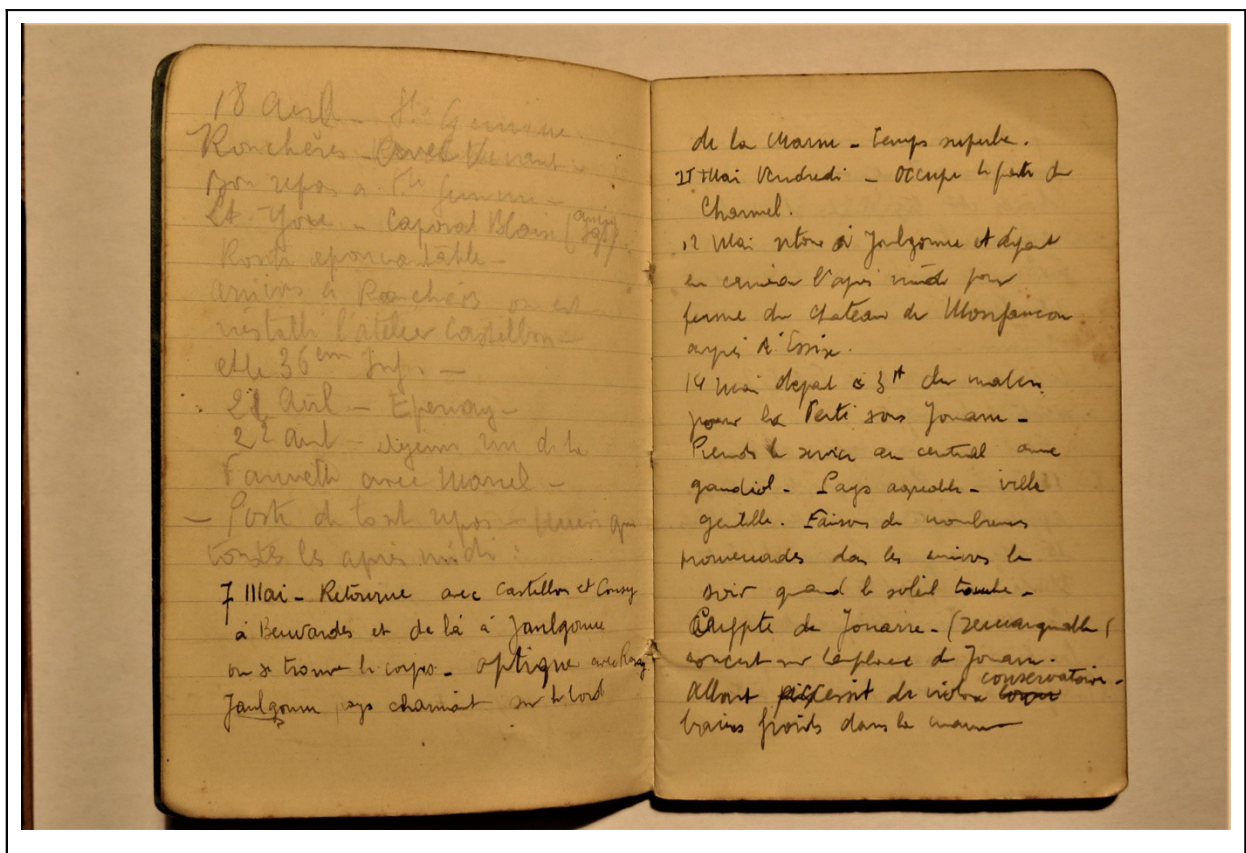
18 Avril- St Germini- Ronchères- avec Vunant . Bon repos à St Germini . Lt. You - Caporal Blaise(ancien Sgt)

Arrivons à Ronchères où est installé l'atelier Castelbon et le 36ème Infanterie-

21Avril- Epernay

22 Avril -déjeuner rue de la Fauvette avec Marcel-

Poste de tout repos- Musique toutes les après-midi



7 Mai- Retourne avec Castelbon et Cousy à Beuvardes et de là à Janlgonne où se trouve le corps- Optique avec Rong ? . Janlgonne pays charmant sur le bord de la Marne- temps superbe

11 mai Vendredi - Occupe le poste dans Charmel.

12 mai retourne à Joulgonne et départ en camion l'après-midi pour ferme du château de Monfaucon auprès d' Essise.

14 mai départ à 3 H du matin pour la Ferté sous Jouarre-

Prends le service au central avec Gandiol- Pays agréable- ville gentille. Faisons de nombreuses promenades dans les environs le soir quand le soleil tombe-

Crypte de Jouarre- (remarquable concert sur la place de Jouarre, about accessit de violon conservatoire-

bains froids dans la marne.

17 ascension , visite de mon oncle et ma tante-

Charles est très mal il a été administré

Le 3 mai à midi : rue du Carrouge détruite.

3 juin

Visite de mon oncle à Ferté S/ Jouarre

Visite de la Crypte.

Fais concours « Auberge de village »

15 juin- Encore projet auberge, apprends triste nouvelle mort de Charles

16 . Départ pour Longueval. Forte chaleur à bicyclette.

Prends service à Longueval village.

Bombes d'avions.

28 J . Départ à Merval, Promenade à Fismes

5 juillet-

Départ en permission pour Auxerre.

6 J: arrivée le 6 à 7h ½.

A 11 H arrivée de Mimi, Maman, Hélène

7 juillet.

Inhumation de Charles- -Triste

Promenade à l'arbre Su ; Bain dans l'Yonne

Beaux moments à Auxerre - Porte de l'Horloge -

Notre Dame - St Germain : crypte, cloître, St Eusèbe - StP____,

renaissance - vieilles maisons à pans de bois

14 Juillet retour à Basoches et Merval.

Reste au Central-

30 juillet -

En Août (1 au 12) passe qq jours au poste de Longueval dans les carrières- vie agréable- Sgt Clément SP 77-

Reviens au central Merval

Bonnes promenades à Glennés- Dessins

Départ pour Ferme Cornin.

Léger bombardement. Obus à gaz.

Poste étroit et peu confortable-

Sgt Noé- Bejean. Territoriaux. Cl.17.

Embarquement en camion pour Merval et Fismes- Bombardements par avions vers 3 h du matin - Embarquement à 8 H à la gare- Arrivée à Nesles après avoir passé dans les anciennes lignes françaises et boches- Réseaux de fil de fer nombreux - Toutes les usines sont systématiquement détruites.

Nombreuses maisons brûlées.

Pendant mon séjour à Nesles (3 jours) dînons au restaurant et menons bonne vie-

Vielle maison avec porche plein cintre située sur la place. Très intéressante.

La ville n'est pas trop abîmée sauf des maisons auprès de la gare.

Départ à 5 H du matin pour Ham, bonne promenade à bicyclette.

Ham gentille petite ville , mouvementée et bien ravitaillée.

Le château où a été enfermé Napoléon 111 a été détruit par les boches.

Remarquables effets de destruction murs imposants de masses déplacées par l'explosion-. ?? remarquables- Pont sur la Somme-

Rentré au central de Ham.

Contemplations Scientifiques

Camille Flammarion-

L'auteur examine tour à tour le monde végétal et animal- Il veut démontrer l'unité qui réunit tous ces mondes. La plante ayant presque de l'intelligence, de l'instinct- Les animaux, avec leur intelligence curieuse à observer et l'homme. C'est un émouvant et beau tableau, et qui jusqu'à un certain point permet la doctrine catholique - sauf la venue de l'homme qui en est le point noir- Cette lecture donne de nobles émotions- On y voit la nature entière amie, tendant vers le progrès, vers la lumière. Ce livre fait penser beaucoup-

Aux sources de l'éloquence par Marc Sauvi... - Beaux morceaux choisis- L'éloquence trouve des raisons qui sort l'homme de lui-même, tout en faisant puiser en lui des sentiments nobles et forts.

Ham,

Départ le 8 novembre pour Epernay. Gare Ham Surveilliers- Avenay et Epernay- navette

Retour par Paris- novembre

Reste avec ma tante à l'Hôtel du Levant, rue Croix des Petits Champs

Samedi, dimanche, lundi- Départ mardi 23 H pour Ham

Cantonnement de Ham- Boulevard du midi- Cabanes dans le grenier-

Déménageons ensuite pour aller à l'angle de la rue. Pièces lumineuses-

Papotes- Grivelet, Simi, Chatelain, Delarue

Noël- Réveillon le 25 au soir.

Bon repos- Blaison chante-

(Poésie du même genre - 1er avril 1917)

(Lectures pour tous- Marc Leclerc)

Suivent quelques pages recopiées d'ouvrages Honoré de Balzac 1799-1850 par Ferdinand Brunnetière ; Collection Nelson et d'autres références à des ouvrages sur l'Histoire de la Littérature française etc

1918

14 Janvier

Quittons Ham pour Guiscard- où nous sommes central de l'armée- bons camarades- Formons popote avec eux-

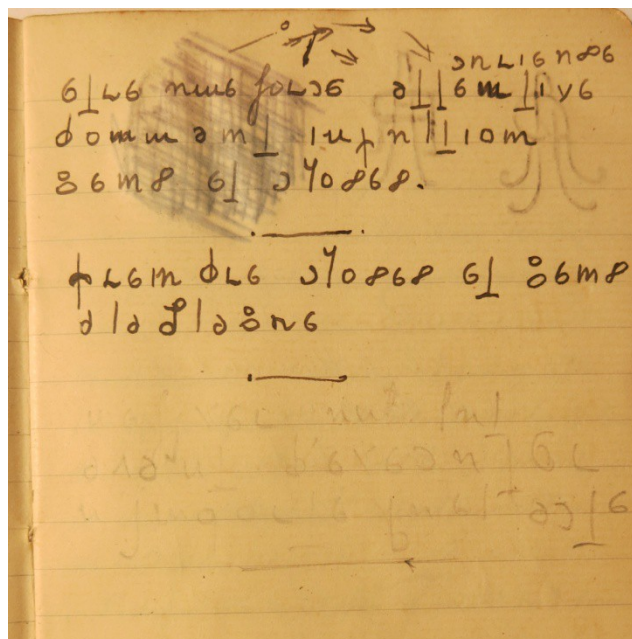
18 Départ de Guiscard- bon dîner à Ham- Embarquement

19 - Arrivée à Arcy-sur-Aube à 9 H. Couchons à l'hôtel

Prenons service à la poste-

Cantonnement à la Tannerie (PG) et rue St Remi Mme Julie- ensuite chez M, Godeau,

Loue petite chambre tranquille.



Message codé

21 Février

Visite de Troyes-

Grande ville beaucoup de mouvement.

Tout à fait remarquable par ses églises. St Martin - Extérieur peu remarquable. Intérieur- Belle tenue architecturale - Renaissance- Vitraux remarquables par la composition, le dessin et la couleur. Harmonie intense de la pierre et de la couleur intense des vitraux.

Presque tous les vitraux anciens à part 2 ou 3 dans le fond qui sont modernes.

Les vitraux des bas côtés et du déambulatoire sont des merveilles de couleur-

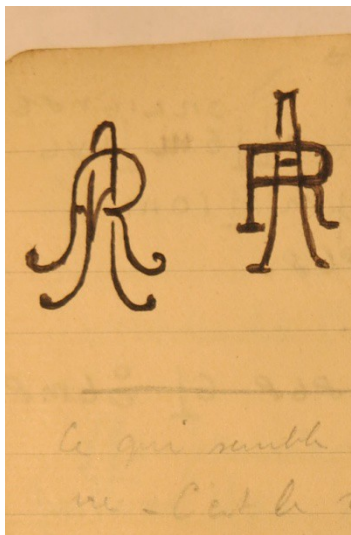
Dans l'abside harmonie intense-.

Eglise Urbain II

Extérieur, merveille de construction-Paradoxe de légèreté- C'est trop à mon goût

Portes de côté paradoxales

Intérieur : Architecture et vitraux abside - sécheresse (seul point de petits points lumineux), côté beaux vitraux XVII^e S.



Cathédrale

Extérieur : une tour 1574

Immense travail de sculpture- Belle proportion. L'esprit est satisfait, l'œil monte avec la pierre mais l'esprit est rappelé à chaque instant par les lois de la matière.

Intérieur : abside merveilleuse de proportions. Fort et fin. Belle ordonnance des verticales c'est une forêt de colonnettes. Double rangée de colonnes, bas côtés. Admirables vitraux.

Personnages (rouges) sur fond uni (bleu).

Bas côtés - vitraux (jaune domine)

Saint Nizier Vitraux remarquables, couleur, église claire

Saint Jean = Beaux vitraux

Dans le fond, composition, dessin, couleur

etc St Remi, Eglise St Pantaléon, Eglise St Nicolas, Eglise Ste Madeleine

26 février

Départ d'Arcis s/ Aube avec le Capitaine Martineaut dans la touriste- Arrivée à Châlons- Poste rue Grande Etape

14 Mars

Départ permission

Faire tout ce que je fais par jets successifs, les plus forts et les plus longs possibles-

Lire carrément, Etudier carrément

Jeudi 20 juin 1918

Suis relevé de Suippes Aéro

Samedi 21 : Embarquons en camion jusqu'à Chamigny

Lundi 24. Arrivons à Ferté s/ Jouarre .

Je suis fort grippé

4 juillet Départ en camion pour Montmirail

14 juillet : attaque boche-

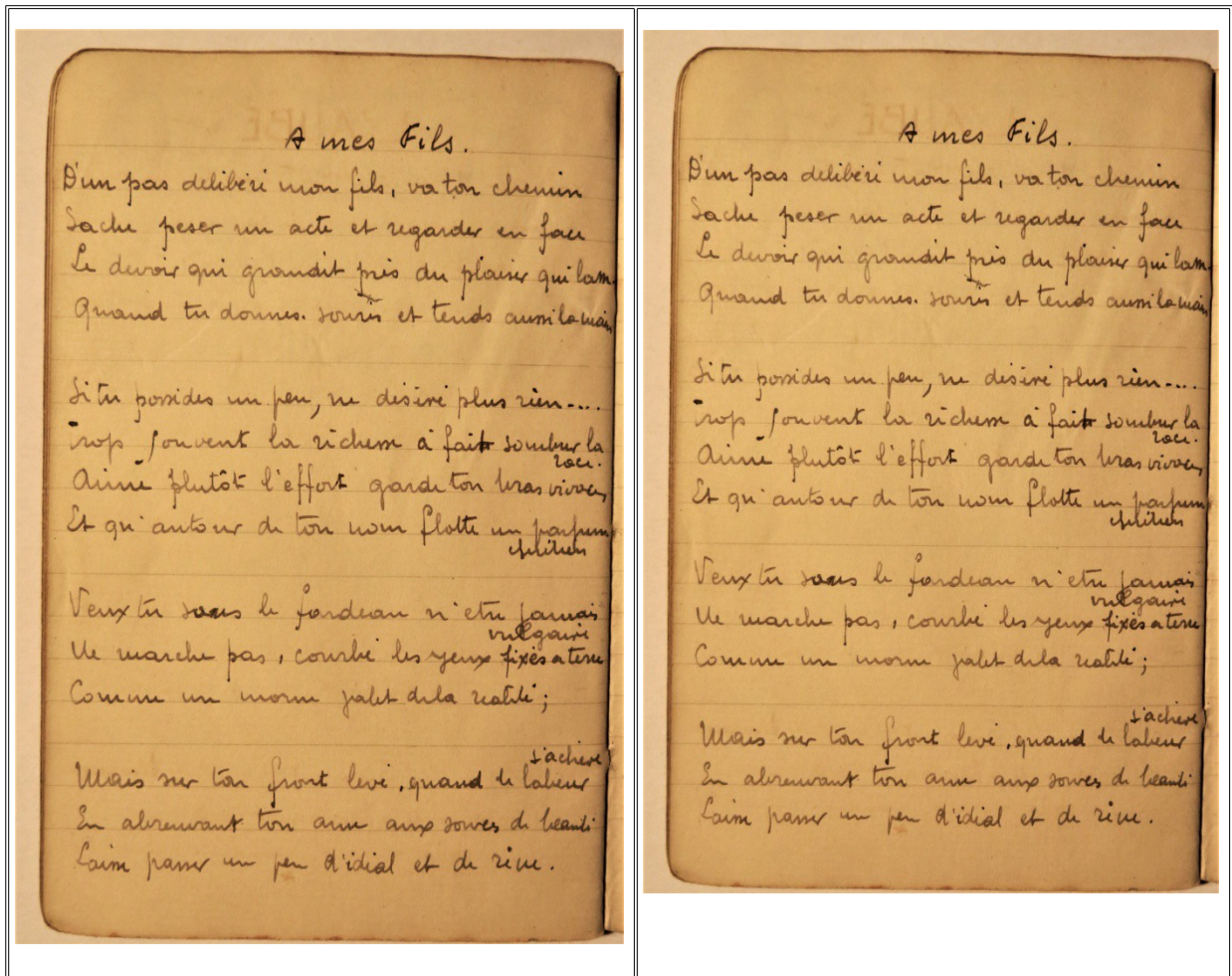
Suivent 17 pages intitulées Formation de la Volonté recopiées d'un livre

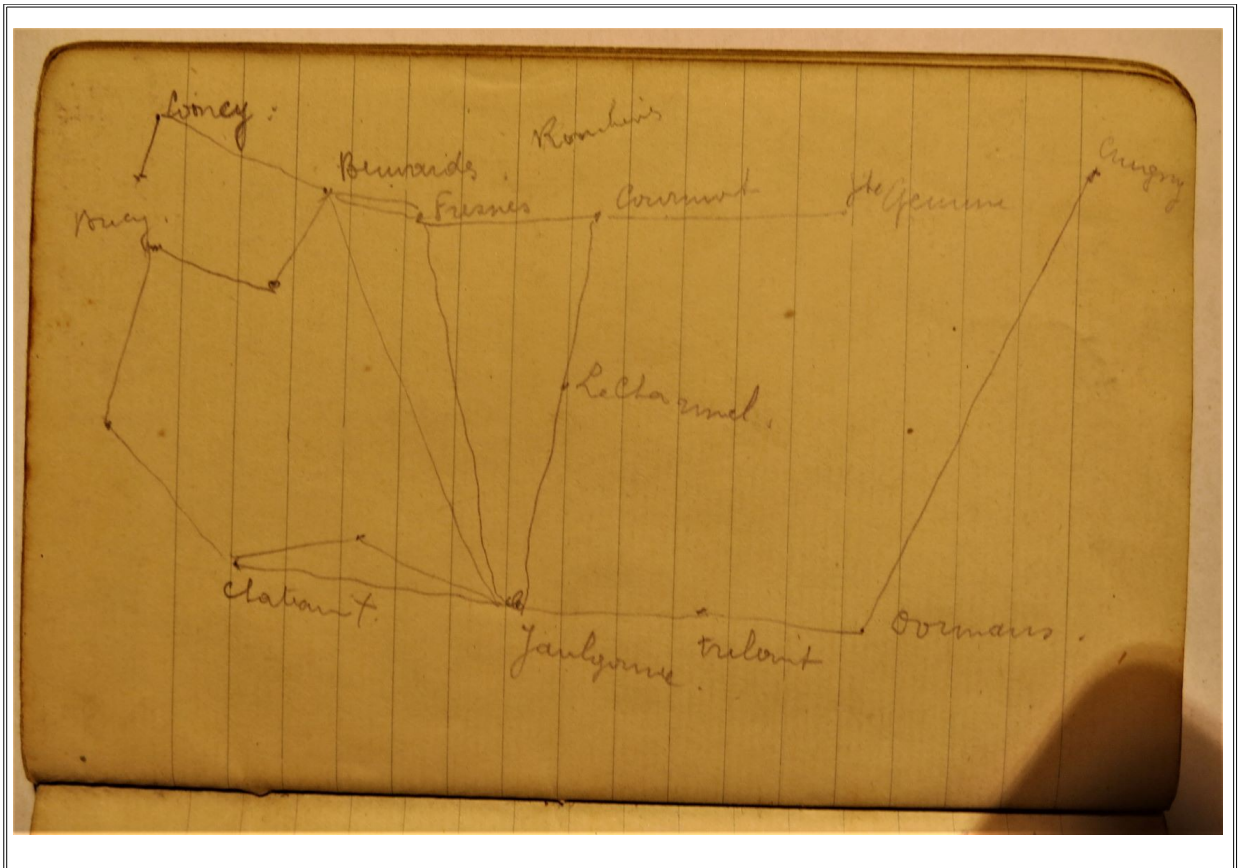
Dormans Logeons dans les baraques adrian d'un hôpital- Lits en fer matelas, draps

Sommes bombardés par les avions mitrailleurs - Avance de nos troupes.

Villers Agron - Poste dans une petite poste au château assez intact.

Montmirail. Retour retrouvons nos lits.





Carte des villages et peut-être des lignes ?

Liancourt

Organisation générale des Armées Françaises

Tactique- Stratégie- Armes spéciales-

Liaison - téléphone- TSF-TPS- Optique

Acoustique- signalisation- Topographie

Organisation du S Télégraphique

Administration- Comptabilité

Révision des lois fondamentales Electricité

Application-

Téléphone- TSF- Dynamo

Appareils de Mesure- Voltamètre

Ampèremètre Circuits appropriés et

combinés- Relation =

Lignes fixes- c. jegr.C de C sur

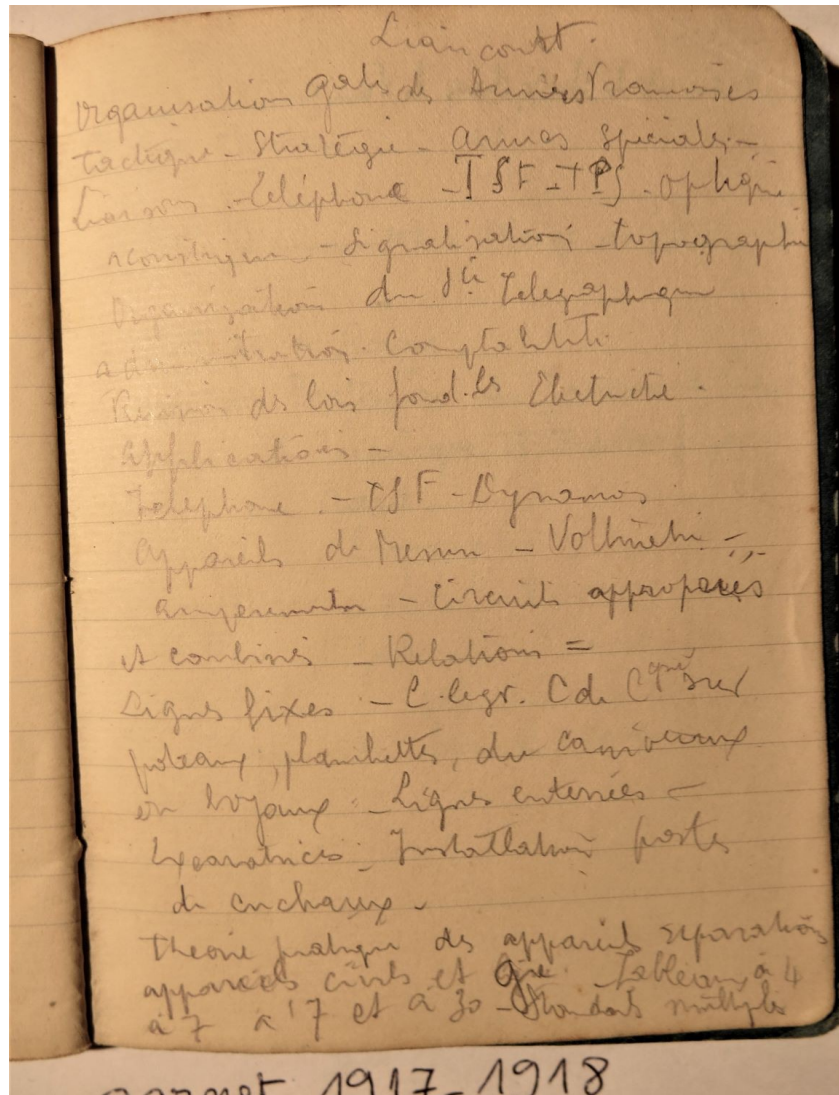
poteaux, planchettes, du caniveau

en boyaux - Lignes enterrées

L? - Installation postes

de enchaux

Théorie pratique des appareils réparations appareils civils et Gr-
Tableaux à 4 à 7 et à 30. Standards multiples,



Fin du Carnet 1917-1918

1 Charles Gérardin est le mari de la sœur d'André Marie Gérardin-Ragot, Il meurt à l'hôpital de Pau.

Transcription du carnet par Brigitte Froissart-Secqueville en janvier 2020. brigitte.froissart@gmail.com

