



ATELIERS D'ARTISTES

DES RENCONTRES SENSIBLES ET AUTHENTIQUES AVEC LES ARTISTES VISUELS DE REIMS

Ateliers d'artistes est le rendez-vous printanier incontournable des passionnés des arts visuels. À cette occasion, les artistes du territoire ouvrent leurs portes pour faire découvrir leur univers. Vous trouverez dans ce programme les adresses des ateliers et des expositions dans lesquels les artistes accueillent, expliquent leur travail et transmettent leur passion.

LES LIEUX PARTENAIRES

Nous vous proposons aussi de faire une incursion dans des lieux partenaires qui soutiennent les arts visuels. Dans ces lieux, les artistes ne sont pas toujours présents mais des professionnels et des bénévoles vous accueillent pour vous présenter leurs actions et événements. Vous pourrez ainsi prolonger l'expérience des arts visuels dans d'autres circonstances et d'autres espaces.

LES ATELIERS DU GRAND EST

Reims fait partie depuis l'origine du label «Les Ateliers du Grand Est», projet réunissant les acteurs du territoire qui organisent des journées portes ouvertes pour les artistes plasticiens de la région Grand Est. Pour découvrir cette belle dynamique, rendez-vous sur le site.

www.lesateliersdugrandest.net

Ateliers d'artistes est aussi l'occasion de défendre la création artistique et de donner à voir le meilleur de notre territoire. Cette année, nous avons confié les illustrations du programme au studio de création d'image(s) Futur Radieux.

Bon week-end artistique à tous !





13-14 AVRIL
DE 14 H À 19 H

Les lieux partenaires peuvent avoir des horaires spécifiques.

Certains lieux proposent :

- un **vernissage** le vendredi 12 au soir, à 18 h 30
- une **nocturne** le samedi 13 jusqu'à 21 h
- des **démonstrations**
- des **micro-ateliers** de pratique pour le public.

Entrée gratuite et ouverte à tous

Les ateliers accessibles aux personnes à mobilité réduite sont signalés par le picto . Si certains lieux sont partiellement accessibles, cela est indiqué par le même picto entre parenthèses. ()

POUR EN SAVOIR PLUS

Vous souhaitez en savoir davantage sur les ateliers, les expositions ou les artistes, avoir un conseil pour planifier votre parcours ? Vous trouverez tous les renseignements auprès de l'équipe du Trésor.

Le Trésor

LA CULTURE À REIMS

Tél. : 03 26 77 77 76

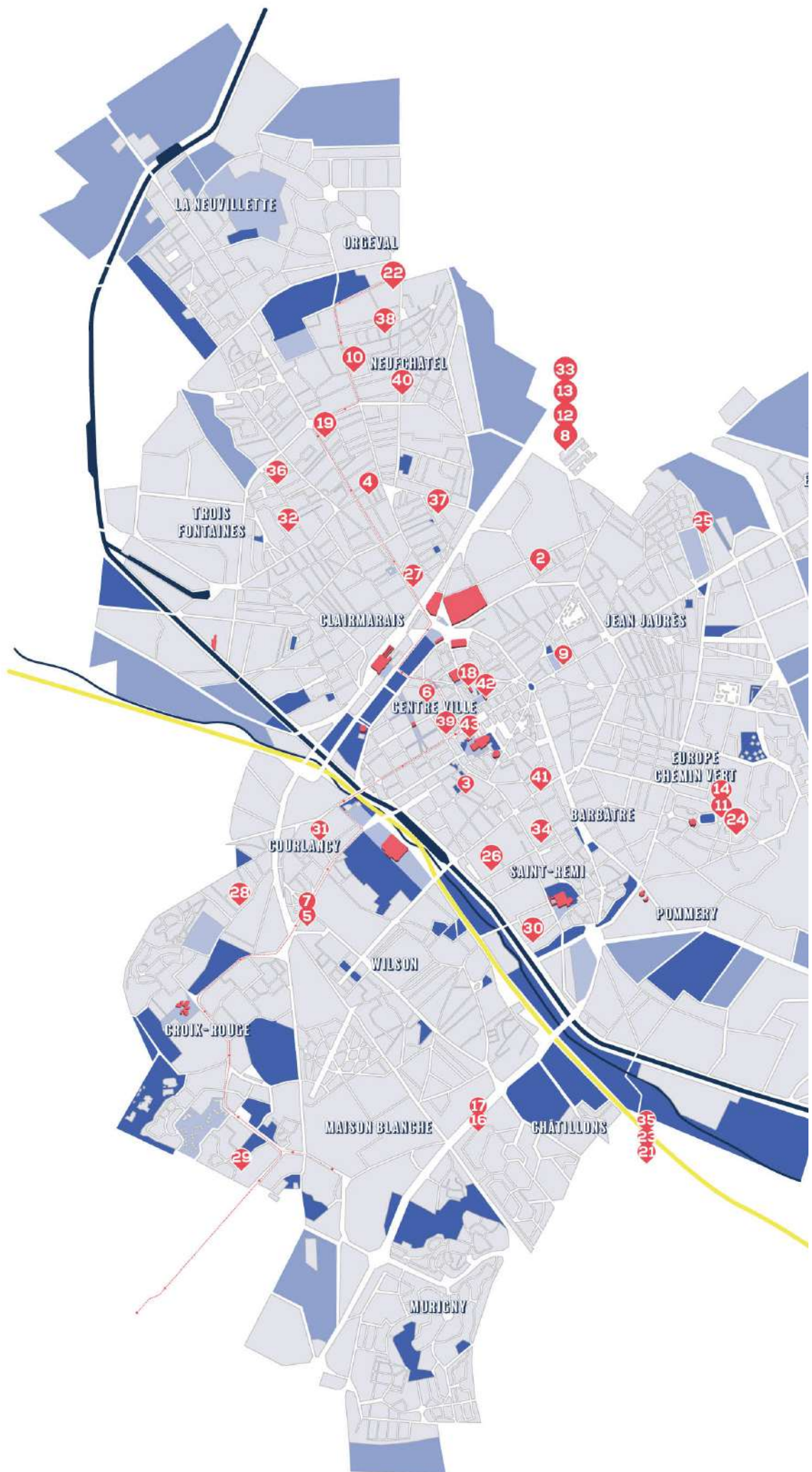
2 rue Guillaume de Machault - Reims 
Ouvert les mardis et vendredis de 13 h à 17 h
et le mercredi de 10 h à 17 h.

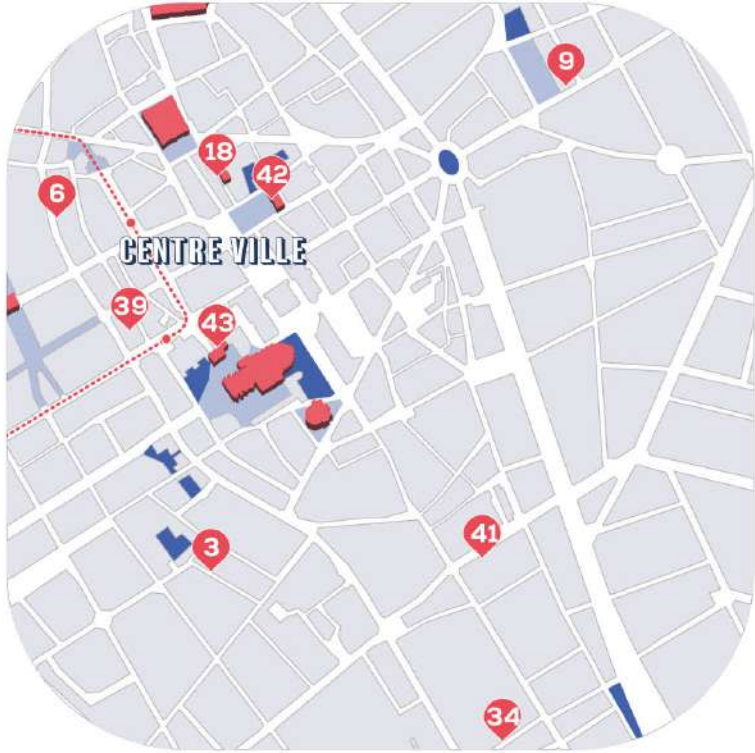
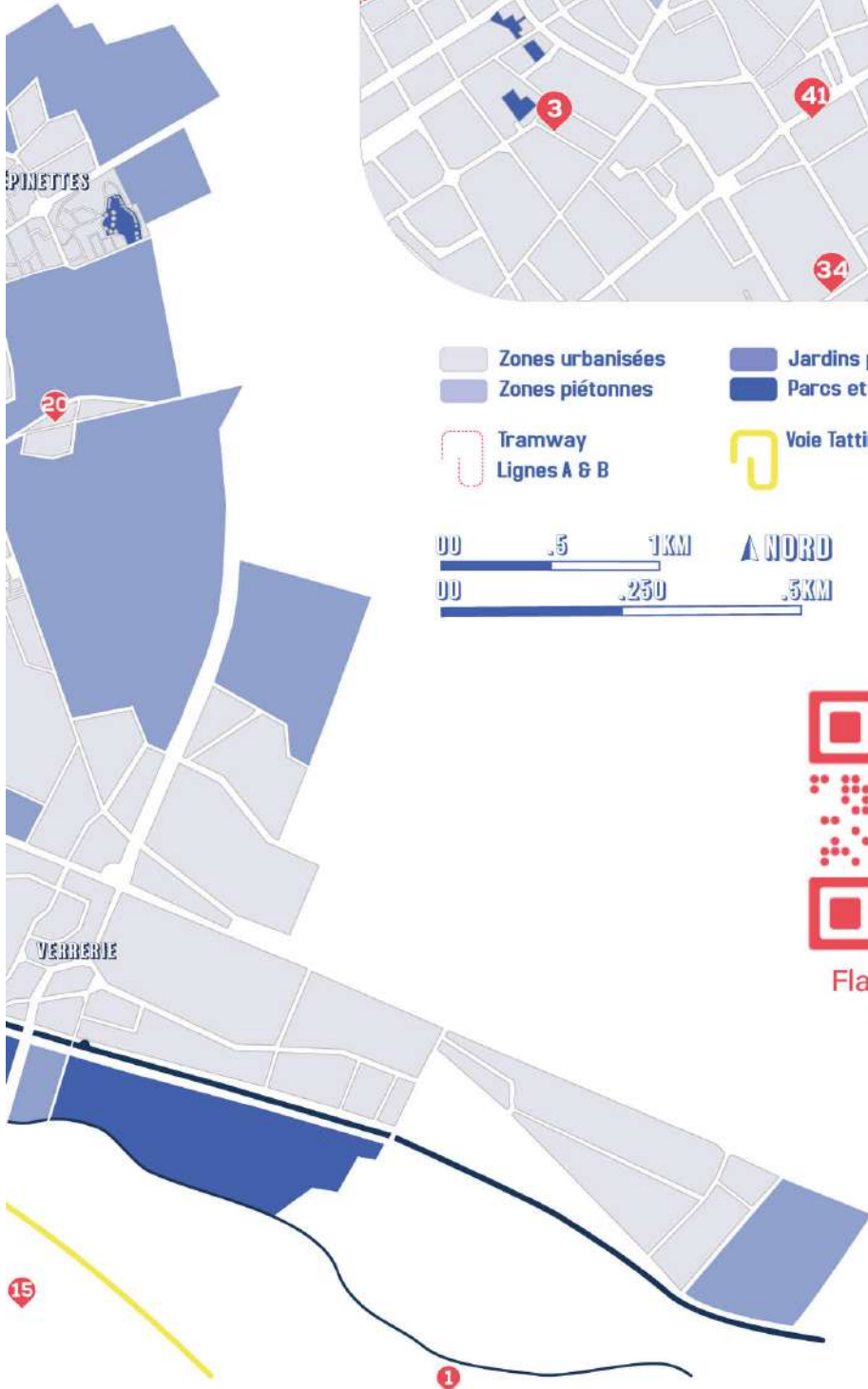
Ouvert exceptionnellement le samedi 13 et le dimanche 14 avril de 14 h à 19 h.

www.infoculture-reims.fr

PARTICIPANTS 2024

- 1 D'ARGILE, D'EAU, D'AIR ET DE FEU
- 2 ATELIER B.
- 3 ATELIER D'ARGENT
- 4 ATELIER RECTO VERSO
- 5 ATELIER VA=RI=MO
- 6 BE VEGETAL !
- 7 BUREAU COMMUN
- 8 LA COLLECTION JEAN BIGOT
- 9 PAULINE DE CABARRUS
- 10 LA FILEUSE, FRICHE ARTISTIQUE DE REMS
- 11 FRANCK GUIDOLIN, EN RÉSIDENCE ARTISTIQUE
- 12 KSY BOOMKIES
- 13 JULIETTE LEENHARDT
- 14 LA MAISON
- 15 HANS MULLER
- 16 OURS CHAT DASZ PANDA
- 17 TOUTENKARTON
- 18 ÉRIC VANDEN
- ~~19 VIES D'ARGILE~~
- 20 AQUA FORTE
- 21 AQUARELLE EN CHAMPAGNE
- 22 AQUARELLE MARIE-JOSÉ PÉRIGNON
- 24 ASIAN SPIRIT
- 25 COLLECTIF DIAGONALES
- 26 CYRIELLE
- 27 L'ESPRIT DU MARAIS
- 28 ÉVASIONS COLORÉES
- 29 EXPLOSION DE COULEURS
- 30 LNA
- 31 PHARMAKOAN
- 32 RÉTROSPECTIVE
- 33 SACRÉES NANAS
- 34 SECONDE ET TROISIÈME
- 35 LES SENTIERS DE L'ART
- 36 TERRE, TERRE À L'HORIZON !
- 37 UN PEU DE TOUT SUR CETTE PALETTE
- 38 YAMDA
- 39 L'ESAD S'EXPOSE #4
- 40 LE JARDIN PARALLÈLE
- 41 LE MUR DE REIMS
- 42 PR10/20 #6 À TRAVERS
- 43 LE TRÉSOR





- Zones urbanisées
- Zones piétonnes
- Jardins partagés et cultures
- Parcs et espaces verts
- Tramway Lignes A & B
- Voie Tattinger



Flashez le QRC

LIEUX PARTENAIRES

Vous souhaitez prolonger votre exploration des arts visuels ? D'autres lieux organisent des manifestations avec des arts visuels le même week-end qu'*Ateliers d'artistes*. Nous vous invitons à rendre visite à ces structures amies. Attention, les artistes ne sont pas toujours présents et les horaires peuvent être différents.

39 L'ESAD S'EXPOSE #4

Les étudiants et anciens étudiants de l'École Supérieure d'Art et de Design de Reims dévoilent avec beaucoup de plaisir leurs productions variées dans les champs de l'Art, du Design objet & espace, Design graphique & numérique et Design & culinaire. La DP GALLERY leur donne carte blanche.

Vernissage, micro-atelier de sérigraphie (apportez vos sacs et t-shirts), démonstrations

📍 DP Gallery / Galerie Parallèle
4 passage Talleyrand

🚏 Tram A et B, station Opéra-Cathédrale

40 LE JARDIN PARALLÈLE

Lieu dédié à l'art de la marionnette et aux arts associés, le Jardin parallèle propose une installation de la plasticienne Céline Gobillard, tout en faisant découvrir le lieu et les arts de la marionnette.

📍 72/74 rue de Neufchâtel 🦿

🚏 Bus 4, arrêt Thiérot

41 LE MUR DE REIMS

L'association Modulable, Urbain, Réactif (MUR) de Reims investit plusieurs fois par an un mur de la ville, afin de le proposer à des artistes des arts urbains. Pour *Ateliers d'artistes* 2024, faites un détour par le M.U.R.

pour voir l'œuvre de Loraine Motti.

📍 Bâtiment technique Lycée Saint-Jean Baptiste de la Salle
Rue Gerbert 🦿

🚏 Bus 3, arrêt Paix

42 PR10/20 #6 À TRAVERS

Cette exposition est le sixième opus du programme de résidence-crédation organisé par l'association 23.03. Pour cette édition un premier temps de résidence s'est déroulé autour des serres municipales de la ville de Reims où les artistes Olya Zarapina et Valéry Pelletier ont réalisé une recherche photographique. L'exposition présentée au Cryptoportique est le résultat de leur travail.

📍 Cryptoportique
Place du Forum
De 14 h à 18 h

🚏 Tram A-B, station Langlet

43 LE TRÉSOR

Le Trésor, lieu d'information culturelle, accueille également des expositions temporaires. Pour *Ateliers d'artistes* 2024, le lieu accueille l'exposition *L'herbe folle* de Jean-Luc Bréda (peinture) et l'exposition *Who are you ?* d'Aleksandra Plavsic (arts plastiques).

📍 2 rue Guillaume de Machault 🦿

🚏 Tram A-B, station Opéra-Cathédrale

LES ATELIERS D'ARTISTES

ET LEURS SACRÉS SECRETS



ici
LE FAMEUX
TALENT
D'ACHILLE*

*TALENT & ARTISTE NON-CONTRACTUELS

Illustration : Futur Radieux - www.reims.fr
Ville de Reims - Direction de la communication - Ne pas jeter sur la voie publique

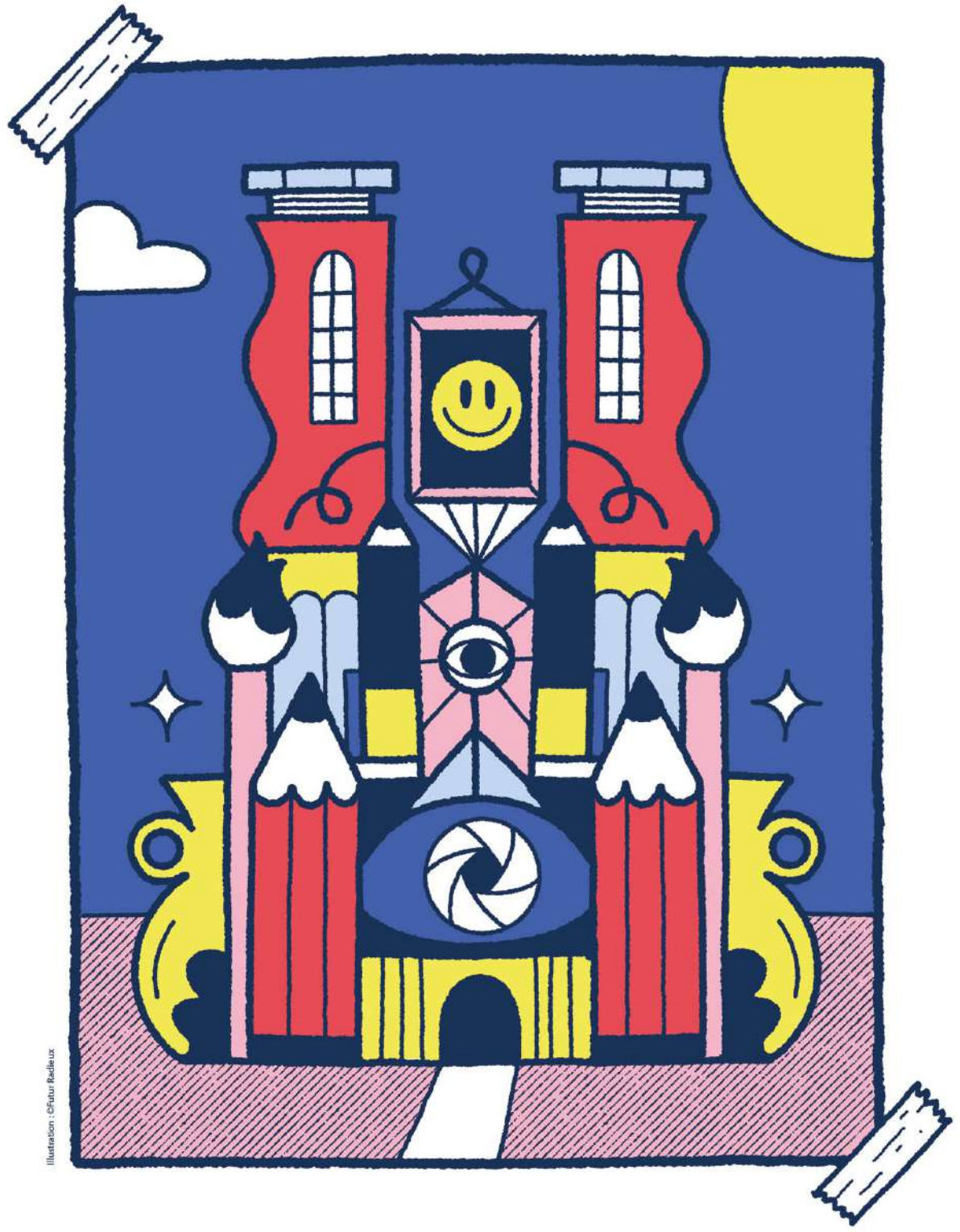


Illustration : © Futur Babelux

LES ATELIERS

La découverte des ateliers est le cœur de l'événement depuis son origine. Il s'agit de lieux dédiés au quotidien à la création artistique. Ici les artistes vous présentent leur environnement de travail et les outils de la production artistique, dans la diversité des pratiques et la réalité du terrain. Immersion garantie.

1 D'ARGILE, D'EAU, D'AIR ET DE FEU

Brigitte De Cesco

Sculpture

Dans une véranda lumineuse donnant sur le jardin, l'artiste vous accueillera et modèlera la terre sur le thème du yoga. Elle vous présentera également quelques sculptures liées à cette pratique de bien-être.

Démonstrations

- 📍 Les pensées
33 rue des Ailettes – Taissy
- 🚌 Bus 16, arrêt Chemin Thomas,
accès voiture conseillé

2 ATELIER B.

Nicole Pérignon

Invités : Didier Philippotiaux, Nil Aprozynme

Arts plastiques, arts graphiques, photographie, performance

L'atelier B. est un laboratoire de recherche et de création artistique dans lequel se rencontrent les mots et les images dans des registres plastiques hybrides. Ici, la gravure se mue en photographie, les mots en images et les images en mouvements. Écrire, ré-écrire, re-créer, re-graver, effacer-imprimer, composent un ensemble d'œuvres organiques. L'atelier B propose une lecture du monde par le prisme de la poésie disséminée dans les partitions de signes qui interagissent avec tous les publics.

Nocturne

- 📍 2 rue Hurtaut
- 🚌 Bus 11, arrêt Lemoine

3 ATELIER D'ARGENT

Arts plastiques, sculpture

Marine Dargent Wolfert est une artiste sculpteure champenoise née à Reims. Après un détour par la faculté en histoire de l'art, elle a fait l'École Blot. Aujourd'hui elle choisit de s'exprimer par le modelage en créant des sculptures : animaux, humains, fleurs, décorations ; en bronze, argile, grès, faïence. Adeptes du recyclage, elle utilise également d'autres matériaux : papier, carton, tissus, liège, plumes et travaille actuellement sur un grand projet en papier mâché : CACTUS.

Vernissage

- 📍 5 rue Marlot 
- 🚌 Bus 2 & 16 arrêt Venise

4 ATELIER RECTO VERSO

Marie-Christine Bourven

Invités : Monique Lallemand, Jean-Louis Haquette, Marie Odile Guy, Isabelle Petit-Nunes, Benoît Crochet, Virginie Nidegger

Arts graphiques, illustration

C'est un atelier de gravure alors bien entendu on y pratique la gravure mais avec un petit ton décalé. On aime y prendre le thé et manger quelques biscuits car la gravure ça creuse !

Micro-atelier tout au long de la journée

- 📍 98 rue de la Neuville
- 🚌 Tram A-B, station Danton-Rauséo

5 ATELIER VA=RI=MO

Clara Daumars, Virgil El Hadeuf,

Stanislas Fradin, Antoine Sigur

Arts plastiques, arts graphiques, design, graphisme, scénographie

L'atelier va.ri.mo est un collectif de designers et artistes réunis autour de la pratique du design aventureux. Nous fuyons l'évidence, la facilité ou l'ennui. Nous sommes sans cesse à la recherche des frontières à repousser. Nous travaillons l'espace, l'objet et l'image, poussés par une curiosité commune et des valeurs partagées. L'atelier va.ri.mo s'oppose à un design systématique et propose un design contextuel et vernaculaire.

📍 Pépinière design ESAD – 3 boulevard Franchet d'Espèrey

🚊 Tram A-B, station Franchet d'Espèrey

6 BE VEGETAL !

Marie Legentil et Rémi Boulay

Design et design végétal

Notre atelier, niché au cœur du Collectif 46, vous accueillera dans son univers verdoyant en présence de Marie et Rémi, qui vous feront découvrir notre lieu de création et d'animation. Vous aurez l'opportunité d'observer en direct un atelier terrarium animé par Rémi, samedi à 16 h, et céramique par Marie (ateliers, services de cuisson, émaillage et cours particuliers).

Démonstrations

📍 Collectif 46 (interphone)
46 rue de Talleyrand

🚊 Tram A-B, station Langlet

7 BUREAU COMMUN

Corentin Loubet, Hugo Alvarez,

Guillaume Andres et Victor Gorini

Arts plastiques, photographie, multimédia, design, graphisme

Bureau commun est un laboratoire indépendant de recherche et création autour des enjeux contemporains du numérique et de ses implications sociétales. Ce lieu à la fois physique et en ligne se veut comme une source de développement, un nouveau point de vue sur le paysage des pratiques numériques.

Démonstrations/vernissage

📍 Pépinière design ESAD – 3 boulevard Franchet d'Espèrey

🚊 Tram A-B, station Franchet d'Espèrey

8 LA COLLECTION JEAN BIGOT

Arts plastiques, peinture, sculpture, arts graphiques, photographie, curiosités

Entrez dans un véritable cabinet de curiosités, encombré de dessins, peintures, photos et autres mystérieux objets...

Vernissage/nocturne

📍 Docks Rémois

17 rue Honoré Ganteaume – Bétheny

🚊 Bus 8, arrêt Docks Rémois

9 PAULINE DE CABARRUS

Invités : Catherine Stevenot, Virginie Durandet et Sabine Jouglet

Arts plastiques, peinture, sculpture, arts graphiques, design, gravure

Atelier comprenant un espace d'exposition qui accueille le travail de 3 artistes invitées : Catherine Stevenot, Virginie Durandet et Sabine Jouglet en plus du travail de Pauline de Cabarrus. Peinture, sculpture, gravure et arts visuels, se déclinent dans un ensemble poétique où les œuvres se répondent. Accès également à l'espace de travail comprenant une presse, une matériauthèque et tous les outils de l'artiste.

📍 37 bis avenue Jean Jaurès

🚊 Bus 1 & 5, arrêt Saint-André

10 LA FILEUSE, FRICHE

ARTISTIQUE DE REMS

Samuel Allouche, AuchkatzStudio, Sue Baker, Gladys Bourdon, Sophie Epton-Mock, Thierry Gaude, Khaled Jarada, Pavel Kytner, Rose Legoff, MAT x ZEKKY, Tanguy Müller, Valery Pelletier, Ivan Polliart, Florent Poussineau, Antoni RSM, Vincent Terranova, Caroline Valette (les Zinzolines), Vincent VDH

Arts plastiques, arts graphiques, design, design culinaire, photographie

Les résidents de la Fileuse reçoivent le public dans leurs différents espaces de production. Lieu pluridisciplinaire, la Fileuse accueille des artistes de tous horizons et de toutes les esthétiques.

📍 Centre d'activités Schweitzer

Entrée par la rue du Cdt Lamy

🚊 Tram A-B, station Jean Macé

11 FRANCK GUIDOLIN, EN RÉSIDENCE ARTISTIQUE

Peinture, photographie, gravure

La maison commune du Chemin Vert accueille l'artiste Franck Guidolin pour une nouvelle résidence d'artiste de 2 ans. Franck Guidolin présentera les nouvelles directions de son travail artistique et quelques œuvres inédites. La peinture, la gravure,

la photographie restent ses techniques de prédilections, quelques ébauches pour de futurs projets seront présentées durant ce week-end.

- 📍 Maison commune du Chemin Vert
Place du 11 Novembre ♿
- 🚌 Bus 3, arrêt Bons Enfants

12 KSY BOOMKIES

Invité : **Youl de Roubaix**

Arts plastiques, arts graphiques, peinture, illustration, street art

Présentation de nouveaux travaux : fresques, peintures, dessins, pochoirs.

Vernissage/démonstrations

- 📍 Docks Rémois ♿
- 17 rue Honoré Ganteaume – Bétheny
- 🚌 Bus 8, arrêt Docks Rémois

13 JULIETTE LEENHARDT

Arts plastiques, peinture

Travail personnel, commandes en cours ; toiles peintes de petit et grand format.

J'ai toujours voulu mettre en peinture mes propres rêves : des paysages oniriques merveilleux, des bestiaires colorés, invitant vers un ailleurs, racontant une histoire. Comme un enchantement du monde : de la poésie au quotidien. Chacun possède son imaginaire et rien ne me fait plus plaisir que d'offrir aux autres cette possibilité de le faire apparaître.

- 📍 Docks Rémois (♿)
- 17 rue Honoré Ganteaume – Bétheny
- 🚌 Bus 8, arrêt Docks Rémois

14 LA MAISON

Élina Chauveau

Photographie, multimédia

En s'insérant dans un espace de création intime et de vie publique, visiter l'atelier permet d'être dans la tête de l'artiste. Venez découvrir une résidence pas comme les autres. Exposition *Maisons communes* au rez-de-chaussée.

- 📍 Maison commune du Chemin Vert
Place du 11 novembre (♿)
- 🚌 Bus 3, arrêt Bons Enfants

15 HANS MULLER

Peinture

« Puzzles » chromatiques et « tentations » géométriques seront au rendez-vous dans un style de peinture où jeux de formes et de lignes semblent cohabiter et varier entre équilibre et déséquilibre au travers d'une abstraction totalement décomplexée.

Nocturne

- 📍 18 bis rue des Compagnons - Comontreuil
- 🚌 Bus 9, arrêt Blancs Monts

16 OURS CHAT DASZ PANDA

Arts plastiques, arts graphiques, peinture, illustration, sculpture, photographie

Libre est la figuration, abstraite est la peinture, tribale sont les sculptures. 30 ans de photographie... les corps ont parlé.

- 📍 Pôle arts visuels des Châtillons
Avenue Cook (en face du n° 16)
- 🚌 Bus 5, arrêt Amundsen

17 TOUTENKARTON

Invités : **Kordelia et Dan Zsapovitch**

Arts plastiques, sculpture, photographie, gravure

Au fil des rencontres et des partenariats, l'artiste évolue dans son travail autour du corps et des archétypes afin de libérer les blocages émotionnels... un chemin d'art thérapie pour des prises de conscience en douceur.

Micro-ateliers/démonstrations

- 📍 Pôle arts visuels des Châtillons
Avenue Cook (en face du n° 16)
- 🚌 Bus 5, arrêt Amundsen

18 ÉRIC VANDEN

Arts plastiques, arts graphiques, peinture et photographie

Dessins grands formats dont recherches pour le projet *Pieces of Memory / Memory in Pieces*, travail sur le portrait autour de la mémoire des conflits et du tragique de l'Histoire, mais aussi dessins autour de la figure humaine en général. Photographie argentique et tirages cyanotypes.

- 📍 19 rue de Tambour
- 🚊 Tram A-B, station Langlet

19 VIES D'ARGILE

Line Paoli

Sculpture

Dans mon atelier, cachée au fond de ma maison, naissent des vies d'argile. Statuettes ou bas-reliefs attendent de s'animer grâce au regard imaginatif des visiteurs.

~~ANNULÉ~~
Démonstrations

- 📍 3 rue du Vieux-Coq (♿)
- 🚊 Tram A-B, station Belges

LES EXPOS

Ici, les artistes vous accompagnent dans la découverte d'une exposition de leur travail, chez eux ou ailleurs ; en solo ou avec des invités. Vous pourrez également découvrir des lieux de pratique collective, des cours et autres clubs.

20 AQUA FORTE

Exposition de gravures

Avec : Béatrice Catteau, Claudette Chassin Meurisse, Joël Cochet, Josette Demain, Marie-Hélène Ferrasson, Enrique Iglesias, Sylviane Jonet, Bernard Leclere, Dominique Mayer, Marie-Claude Piette, Thierry Rousseau, André Swirsky, Vincent Vassel, Yannick Varlet, Sophie Drouot et leur invité Quentin Dubois

Démonstrations

- 📍 115 route de Cernay (♿)
- 🚶 TAD arrêt Saboterie, accès voiture conseillé

21 AQUARELLE EN CHAMPAGNE

Exposition de peinture

Avec les membres de l'association et leur invité Michel Minon

Démonstrations

- 📍 La Grange aux associations
4 E rue Simon Dauphinot
Cormontreuil (♿)
- 🚶 Bus 9 & 12, arrêt Enelle, accès voiture conseillé

22 AQUARELLES MARIE-JOSÉ PÉRIGNON

Exposition de peinture

Démonstrations

- 📍 21 rue Yves Beaumont
- 🚶 Tram A-B, station Neufchâtel

23 ART PICTURAL EN CHAMPAGNE

Exposition de peinture

Avec : Françoise Anfosso, Judith Defert, Sabine Jacquier, Annick Robinet, Alain Lafabregue, Régine Errahmane, Annick Loyaux

Démonstrations

- 📍 La Grange aux associations (♿)
4 E rue Simon Dauphinot – Cormontreuil
- 🚶 Bus 9 & 12, arrêt Enelle, accès voiture conseillé

24 ASIAN SPIRIT

Exposition de peinture et de photographie

Avec : Raynald Najosky et Qihui Huang

Vernissage/nocturne/démonstrations

- 📍 6 allée des Pervenches
- 🚶 Bus 3, arrêt Bons Enfants (♿)

25 COLLECTIF DIAGONALES

Exposition d'arts plastiques, peinture, sculpture et tournure sur bois

Avec : Daniel Vincent, Mona, Mirka, Sabrina et Marianne Boulet, Véronique Faure, Étienne Fstras, Pier, Martial Mandin, Jérémy Vincent

Micro-atelier peinture pour les enfants de 7 à 12 ans les deux jours entre 14 h et 18 h

- 📍 52 rue de la Maladrerie
- 🚶 Bus 5 & 11, arrêt cimetière de l'Est

26 CYRIELLE

Exposition de peinture

- 📍 Résidence Les Moulins
82 rue des Moulins (♿)
- 🚶 Bus 4 & 5, arrêt Saint-Maurice

27 L'ESPRIT DU MARAIS

Exposition d'arts plastiques par Miri Felix

- 📍 Club Famille
16 avenue de Laon (♿)
- 🚶 Tram A-B, station Saint-Thomas

28 ÉVASIONS COLORÉES

Exposition d'arts plastiques et de photographie

Avec : Fadhila Miled et Wafa Mahmoud
Nocturne

- 📍 24 rue de Bezannes
- 🚏 Bus 8, arrêt Sculpteur Jacques

29 EXPLOSION DE COULEURS

Exposition de peinture par Anne Laury-Merle

- 📍 4 allée d'Alembert
- 🚏 Tram A-B, station Léon Blum

30 LNA

Exposition de peinture

- 📍 1 avenue Saint-Pol (interphone Feteau)
- 🚏 Bus 4 & 11, arrêt Fléchambault

31 PHARMAKOAN

Exposition de photographie par Ali Ksyf
Vernissage

- 📍 Cafégem
12 rue Passe-Demoiselles
- 🚏 Tram A-B, station Courlancy

32 RÉTROSPECTIVE

Exposition de peinture par Françoise Verdolini
Vernissage

- 📍 16 rue de la Démocratie
- 🚏 Bus 3, arrêt Raphaël

33 SACRÉES NANAS

Exposition d'arts plastiques, peinture, sculpture, photographie et multimédia de Lou Lemoine

Avec ses invités : Léna R et Mélina

Démonstrations

- 📍 Atelier de Lou
17 rue Honoré Ganteaume – Bétheny
- 🚏 Bus 8, arrêt Docks Rémois

34 SECONDE ET TROISIÈME VIES

Exposition de sculpture et arts graphiques par Jean-Pierre Munarriz

- 📍 22 rue des Carmes
- 🚏 Bus 4 et Citybus arrêt provisoire Carmes

35 LES SENTIERS DE L'ART

Exposition de peinture et vitrail

Avec : Catherine Blas, Valérie Bonnard, Catherine Borsetti, Nicole Daubenfeld Pierre et Nicole David, Mme Debache-Noël Dupuis, M. Lecomte, Danielle Mingasson, Ève Palamaringue, M. Patey, Patrick et Jacqueline Thirauois, Gisèle Vaillant, Jacqueline Walch

Démonstrations

- 📍 La Grange aux associations
4 E rue Simon Dauphinot – Cormontreuil
- 🚏 Bus 9 & 12, arrêt Enelle, accès voiture conseillé

36 TERRE, TERRE À L'HORIZON !

Exposition de sculpture

Avec : Marianne Dewelle et Chloé Aguilar

- 📍 128 rue Saint Thierry
- 🚏 Tram A-B, station Belges

37 UN PEU DE TOUT SUR CETTE

PALETTE

Exposition de peinture et sculpture

Avec : Évelyne Gelin, Daniel Gomes, Georges Goffinet, Francine Hamelin, Lisette Jager, Filomena Petta, Clarisse Nouaille, Jean Louis Richard, Danielle Silland, Michèle Sirier, Anne Sirot, Sylvie Paelynck

- 📍 Maison de quartier Trois Piliers
29 rue de Pontgivart
- 🚏 Tram A-B, station Saint-Thomas

38 YAMDA

Exposition d'arts plastiques, arts graphiques, multimédia, design et illustration de Mathias M'MADI

Démonstrations

- 📍 3 Rue Charles Roche, porte 1A (interphone M'MADI)
- 🚏 Tram A-B, station De Fermat



ATELIERS D'ARTISTES

13-14 AVRIL
DE 14 H À 19 H

2024
ENTRÉE LIBRE



le trésor
LA CULTURE À REIMS

LES ATELIERS 7
DU GRAND EST

Reims.fr
L'effervescence culturelle