

# ASSEMBLÉE GÉNÉRALE 2023

## RESTAURATION SCOLAIRE 2022

### RAPPORT D'ACTIVITÉS

---

#### A) **EFFECTIFS** :

En 2022, la Caisse des Ecoles a confectionné et livré 1 222 861 repas sur 141 jours de fonctionnement de la restauration scolaire, soit une moyenne journalière de 8 673 repas.

Cette moyenne était de 8 158 repas en 2021, 7046 repas/jour en 2020, 8 437 repas/jour en 2019 et de 8 144 repas/jour en 2018.

Parallèlement, il est à préciser qu'au total 55 816 repas ont été confectionnés et livrés à titre gratuit soit 406 par jour.

A cela s'ajoutent les prestations offertes dans le cadre des classes de nature soit 2 014 petits déjeuners et 4 809 repas pour l'année 2022.

Le nombre de repas facturés aux familles pour la restauration scolaire rémoise en 2022 s'élève à 1 089 382 repas.

La différence entre les repas livrés et non facturés s'explique par les mouvements de grève, les absences non facturées et les repas gratuits aux agents de la pause méridienne.

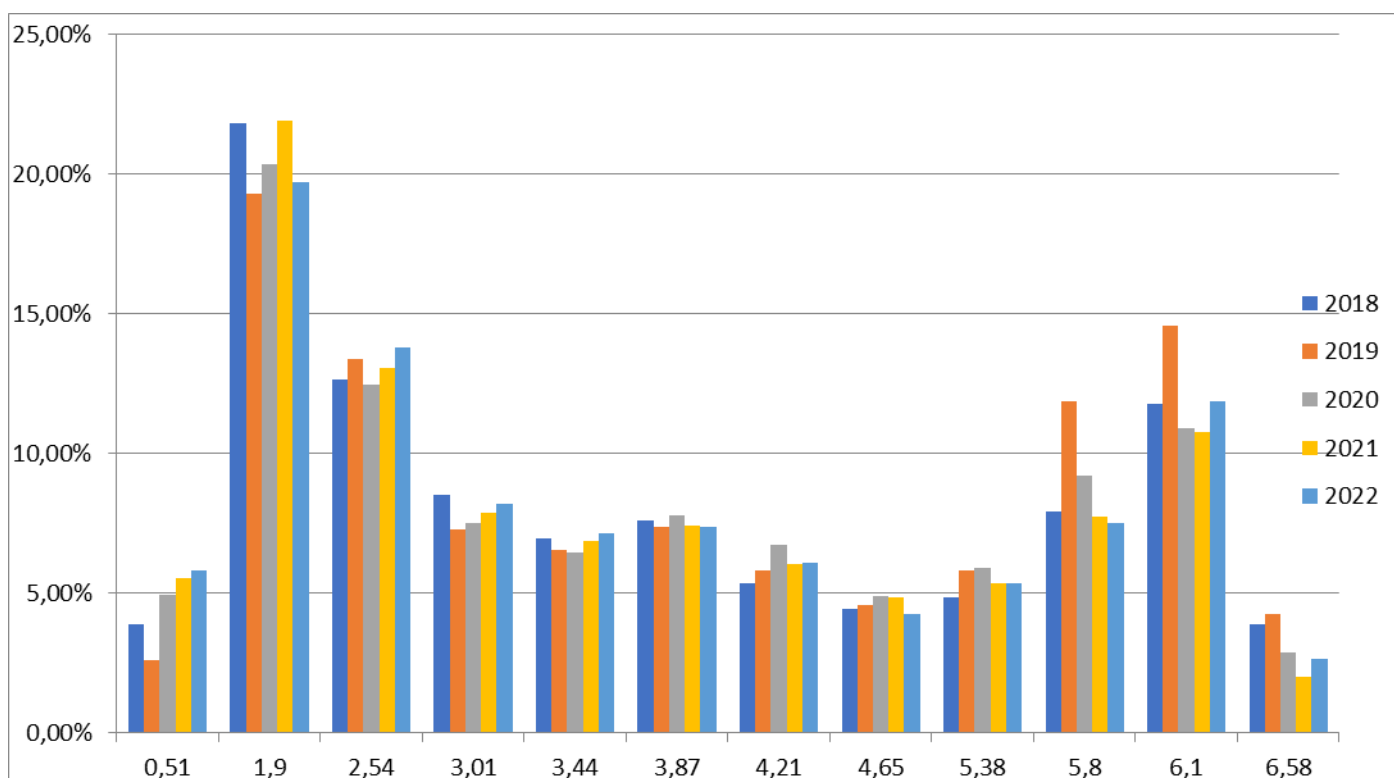
Sur la base des quantités facturées, les repas consommés quotidiennement représentent :

- 52,75% dans les quatre tarifs les plus bas contre 51,19 % en 2021,
- 22,11% dans les quatre tarifs médians contre 22,95 % en 2021,
- 21,57 % dans les trois tarifs les plus élevés contre 22,28 % en 2021,

TOTAL REPAS PAR TRANCHE 2022			
1	70 880	7,20%	52,75%
2	226 538	23,01%	
3	141 231	14,34%	
4	80 816	8,21%	
5	60 346	6,13%	22,11%
6	66 235	6,73%	
7	52 757	5,36%	
8	38 420	3,90%	
9	47 112	4,78%	21,57%
10	66 323	6,74%	
11	99 002	10,05%	
HREIMS	23 256	2,36%	3,56%
ASE	9 024	0,92%	
PERSONNEL	2 792	0,28%	

Nombre de familles inscrites par tranche de QF 2022		
TARIF	CRITERES et Tranches de QF	%
0,51 €	CRITERE GEN. < 224	6%
1,99 €	CRITERE GEN. 224 < 421	20%
2,54 €	CRITERE GEN. 421 < 521	14%
3,01 €	CRITERE GEN. 521 < 614	8%
3,44 €	CRITERE GEN. 614 < 693	7%
3,87 €	CRITERE GEN. 693 < 800	7%
4,21 €	CRITERE GEN. 800 < 933	6%
4,65 €	CRITERE GEN. 933 < 1066	4%
5,38 €	CRITERE GEN. 1066 < 1266	5%
5,80 €	CRITERE GEN. 1266 < 1733	8%
6,10 €	CRITERE GEN. > 1733	12%
6,58 €	CRITERE HORS COMMUNE	3%
2,68 €	Enfant ASE	0%

### COMPARATIF RÉPARTITION DES FAMILLES PAR TRANCHES TARIFAIRES EN SEPTEMBRE 2022, 2021, 2020, 2019 ET 2018



**B) PRIX DE REVIENT 2022 :**

<b>Restauration scolaire</b>	<b>Composition du prix de revient d'un repas</b>															
<b>Nature de la dépense</b>	<b>Coût 2007</b>	<b>Coût 2008</b>	<b>Coût 2009</b>	<b>Coût 2010</b>	<b>Coût 2011</b>	<b>Coût 2012</b>	<b>Coût 2013</b>	<b>Coût 2014</b>	<b>Coût 2015</b>	<b>Coût 2016</b>	<b>Coût 2017</b>	<b>Coût 2018</b>	<b>Coût 2019</b>	<b>Cout 2020</b>	<b>Cout 2021</b>	<b>Cout 2022</b>
<b>Dépense alimentaire</b>	1,36	1,43	1,41	1,44	1,46	1,41	1,43	1,36	1,32	1,36	1,3	1,29	1,25	1,26	1,31	1,46
<b>Personnel de restauration (CME, restaurants scolaires)</b>	2,21	3,96	3,69	3,67	3,68	4	3,55	3,68	3,77	3,59	3,37	3,54	3,55	5,14	3,97	3,96
<b>Personnel administratif</b>							0,48	0,54	0,54	0,68	0,91	0,87	0,85	1,24	0,88	0,96
<b>Charges de fonctionnement</b>	0,59	0,69	0,65	0,67	0,69	0,56	0,49	0,47	0,48	0,49	0,46	0,44	0,41	0,7	0,5	0,54
<b>Frais d'équipement (amortissements)</b>	0,1	0,12	0,15	0,16	0,16	0,14	0,13	0,15	0,15	0,15	0,15	0,17	0,15	0,23	0,17	0,15
<b>Frais d'administration générale</b>	0,26	0,26	0,32	0,31	0,32	0,26	0,25	0,28	0,27	0,27	0,35	0,37	0,37	0,52	0,37	0,36
<b>Total hors surveillance</b>	4,52	6,46	6,22	6,25	6,31	6,37	6,33	6,48	6,53	6,54	6,54	6,68	6,58	9,09	7,2	7,43

### C) TARIFS :

En vertu de la délibération CM 2021-337 du 13 décembre 2021, la grille tarifaire applicable à compter du 1<sup>er</sup> septembre 2022 était la suivante (augmentation de 1.5%) :

	Quotient Familial CAF	Tarifs 2021/2022	Tarifs 2022/2023
TRANCHE 1	<223	0,51 €	0,52 €
TRANCHE 2	224<QF<420	1,99 €	2,02 €
TRANCHE 3	421<QF<520	2,54 €	2,58 €
TRANCHE 4	521<QF<613	3,01 €	3,06 €
TRANCHE 5	614<QF<692	3,44 €	3,49 €
TRANCHE 6	693<QF<799	3,87 €	3,93 €
TRANCHE 7	800<QF<932	4,21 €	4,27 €
TRANCHE 8	933<QF<1065	4,65 €	4,72 €
TRANCHE 9	1066<QF<1265	5,38 €	5,46 €
TRANCHE 10	1266<QF<1733	5,80 €	5,89 €
TRANCHE 11	QF>1733	6,10 €	6,19 €

FOYER DE L'ENFANCE	Néant	2,68 €	2,72 €
ASE	Néant	2,68 €	2,72 €
COMMENSAUX	Néant	6,58 €	6,68 €
HORS REIMS	Néant	6,58 €	6,68 €
Personnel de surveillance	Néant	2,42 €	2,42 €
PAI	Néant	0,51 €	0,52 €

Les enfants souffrant d'allergies simples ne nécessitant pas l'apport de paniers repas sont assujettis au tarif normal de restauration scolaire basé sur le quotient familial.

Les familles de 3 enfants et plus, à partir du 3<sup>ème</sup> enfant et pour chaque enfant supplémentaire bénéficient de l'abattement de 10%.

Une refonte de la grille tarifaire a vu le jour au 1<sup>er</sup> janvier 2023.

## TARIFS RESTAURATION SCOLAIRE AU 1er JANVIER 2023

Tranches	Quotient Familial C.A.F.	Tarif	10%
1	Inférieur à 223	0,53 €	0,48 €
2	224 à 420	2,06 €	1,85 €
3	421 à 520	2,63 €	2,37 €
4	521 à 613	3,12 €	2,81 €
5	614 à 692	3,56 €	3,20 €
6	693 à 799	4,01 €	3,61 €
7	800 à 932	4,36 €	3,92 €
8	933 à 1065	4,81 €	4,33 €
9	1066 à 1265	5,57 €	5,01 €
10	1266 à 1733	6,00 €	5,40 €
11	Supérieur à 1733	6,31 €	5,68 €
	Enfants ASE / Foyer de l'enfance	2,77 €	
	Hors Reims	6,81 €	
	Commensaux	6,81 €	
	P.A.I.	0,53 €	

## D) FACTURATION 2022 :

Facturation 2022					
	Montant facturés	Nombre factures	Montant Impayés	Nombre Impayés	% Impayés
Janvier Février	384 353,29 €	5 968	122 882,80 €	2 138	31,97%
Mars Avril	667 060,01 €	6 143	196 224,79 €	2 023	29,42%
Mai Juin	981 464,06 €	6 305	334 228,99 €	2 380	34,05%
Septembre Octobre	748 114,54 €	6 174	209 256,13 €	1 924	27,97%
Novembre Décembre	585 648,73 €	6 099	197 613,55 €	2 277	33,74%
<b>TOTAL</b>	<b>3 366 640,63 €</b>	<b>30 689</b>	<b>1 060 206,26 €</b>	<b>10 742</b>	<b>31,49%</b>

Au 1<sup>er</sup> juin 2022, le montant des impayés restant à recouvrer au titre de l'année 2021 s'élève à 514 402,69 euros.

En ce qui concerne le montant total des impayés restant à recouvrer sur 9 ans (entre 2014 et le 1<sup>er</sup> juin 2023) il s'élève à 1 253 412,77 euros

## E) MODES DE PAIEMENT :

Les tableaux et graphiques ci-après confirment la poussée des règlements dématérialisés et un maintien de la mensualisation.

Les règlements par chèques d'accompagnement personnalisés demeurent négligeables voir absents, à raison de 3 chèques encaissés sur l'année passée.

<i>Mensualisation au 1er septembre 2017 :</i>	<i>594 familles</i>
<i>Mensualisation au 1er septembre 2018 :</i>	<i>670 familles</i>
<i>Mensualisation au 1er septembre 2019 :</i>	<i>776 familles</i>
<i>Mensualisation au 1er septembre 2020 :</i>	<i>790 familles</i>
<i>Mensualisation au 1er septembre 2021 :</i>	<i>798 familles</i>
<i>Mensualisation au 1er septembre 2022 :</i>	<i>827 familles</i>

Ventilation des modes de règlements							
	2016	2017	2018	2019	2020	2021	2022
Chèques	7 414	5 391	4 626	4 109	2 570	2 389	1 698
Espèces	2 166	1 936	1 933	1 949	1 175	1 331	1 430
Virements	106	121	165	156	118	174	166
Prélèvements	7 681	6 999	5 918	5 886	6 840	7 062	5 675
Carte bancaire	2 158	1 684	1 882	2 342	1 176	2 053	2 375
Internet	1 112	4 052	4 666	5 839	6 454	8 016	8 975
Chèque d'acc CCAS	56	71	39	32	12	14	3
<b>TOTAL PAIEMENTS</b>	<b>22 709</b>	<b>22 271</b>	<b>21 247</b>	<b>22 332</b>	<b>20 365</b>	<b>23 060</b>	<b>22 344</b>



## G) LOI EGALIM, PRODUITS BIOLOGIQUES ET LOCAUX

### 2020

Total produits BIO Grand Est	14,40%
Total produits BIO non Grand Est	2,13%
<i>dont produits végétaux BIO</i>	<i>0,59 %</i>
Total produits MSC	1,08%
<b>EGALIM</b>	<b>17,61%</b>
Total produits Grand Est non BIO	5,83%
Total produits végétaux non BIO	8,43%

### 2021

Total produits BIO Grand Est	13,10%
Total produits BIO non Grand Est	3,34%
Produits végétaux BIO	0,34%
<b>BIO</b>	<b>16,78%</b>
Total produits HVE	1,29%
Total produits MSC	4,27%
<b>EGALIM</b>	<b>21,05%</b>
Total produits Grand Est non BIO	4,11%
Total produits végétaux non BIO	7,79%

### 2022

Total produits BIO Grand Est	12,57%
Total produits BIO non Grand Est	3,20%
Produits végétaux BIO	0,00%
<b>BIO</b>	<b>15,77%</b>
Total produits HVE	1,99%
Total produits MSC	3,98%
AOP	0,01%
DOM TOM	0,08%
<b>EGALIM</b>	<b>21,83%</b>
Total produits Grand Est non BIO	2,96%
Total produits végétaux non BIO	7,04%



## **H) DIVERS CHIFFRES CLÉS**

- 300 000 barquettes par an pour la distribution des repas, 100% recyclables en pure cellulose, fabriquées à Sainte-Menehould dans la Marne
- 29 269 petits déjeuners servis aux enfants des grandes section de maternelle entrant dans le dispositif
- 8 700 repas servis chaque jour
- 4 132 personnes en moyenne consultent le menu des restaurants scolaires chaque mois
- 826 familles ont adhéré à la mensualisation de leur facture à l'échéance par prélèvement automatique
- 450 visiteurs lors de la Journée Portes Ouvertes
- 184 agents mobilisés à la Caisse des écoles
- 120 agents titulaires et contractuels servent le repas lors de la pause méridienne
- 100 familles paient chaque jour leur facture en ligne
- 91 enfants ont participé aux ateliers pâtisserie (démarrage septembre 2021)
- 36 enfants ont testé et choisi des menus lors des commissions Enfant restauration scolaire
- 26 interventions auprès des enfants par la diététicienne de la cuisine municipale des écoles
- 22 repas à thème tout au long de l'année
- 6 à 8 tonnes de denrées alimentaires sont traitées quotidiennement
- 6 restaurants scolaires ont bénéficié d'un renouvellement total de mobilier
- 2 services, en général, sont organisés dans les restaurants scolaires
- 1 repas végétarien servi chaque semaine
- 0 plastique

