

L'assiette des Écoliers

N°5 - mai/juin 2015



Édito

Chers parents,

Comme vous le savez, la ville de Reims a mis en place, pour la vie scolaire, une nouvelle organisation pour simplifier les formalités administratives.

Ainsi le Dossier unique famille, pratique et simple d'utilisation, est une étape décisive si vous souhaitez inscrire vos enfants à l'école, au restaurant et/ou aux temps périscolaires.

L'accueil des familles et la simplification des démarches est au cœur de mes préoccupations. C'est pourquoi, il nous faut aller plus loin. Nous devons réduire les déplacements des parents et nous concentrer sur « l'accueil physique à valeur ajoutée ».

C'est pourquoi nous réfléchissons à un guichet unique « direction de l'Éducation/Caisse des écoles » ainsi qu'aux inscriptions en ligne, l'objectif étant d'effectuer ces changements à moyens constants et que l'accès d'égalité soit garanti.

Très bonne lecture.

Véronique MARCHET

Première adjointe au Maire

Présidente déléguée de la Caisse des écoles publiques



Le saviez-vous ?

Les cuisiniers à la rencontre des jeunes convives

A l'initiative du personnel de l'Unité centrale de production alimentaire, des visites dans les restaurants scolaires ont commencé il y a quelques semaines.

Des visites qui permettent de sonder la satisfaction de nos petits gourmets.

Les agents de la cuisine pourront ainsi échanger librement avec les enfants pour qui ils cuisinent chaque jour.

« Il semble que la mauvaise popularité des épinards a traversé les générations et qu'il nous a été suggéré d'ajouter quelques pommes de terre pour les accompagner » explique Ludovic, cuisinier.

« Cette visite m'a permis d'avoir une autre approche de notre métier. Cela fut très enrichissant d'avoir l'avis des enfants, nous pourrions ainsi mieux adapter nos recettes à l'avenir » enchaîne Séverine, agent polyvalent de la cuisine.

« Passionnée et motivée, mon équipe est au service des enfants, notre objectif est d'être au plus près de leurs attentes. Je pense que cette expérience est également un moyen de valoriser le travail de tous » conclut Laurent, responsable de production.



Les enfants aux fourneaux !

Marion, diététicienne de la cuisine centrale, propose des recettes faciles à réaliser. Retrouvez, chaque semaine, des recettes savoureuses sur les menus des restaurants scolaires en ligne sur www.reims.fr

L'Europe dans l'assiette des écoliers le 15 mai 2015

Un menu inédit aux saveurs européennes sera préparé, livré et servi aux 8000 enfants des restaurants scolaires :

Salade de pâtes à la grecque - Grèce 

Brandade de poisson - Portugal 

Edam - Hollande 

Crumble aux pommes - Angleterre 

Pour nous contacter, rien de plus simple !

Téléphone : 03 26 88 74 55 • Fax : 03 26 86 83 45

Pour signaler les absences par mail : facturationfamilles@mairie-reims.fr

Les agents de l'espace accueil-familles vous reçoivent au 52T rue de Talleyrand à Reims du lundi au jeudi, de 8 h 30 à 17 h 30, le vendredi de 8 h 30 à 17 h, sans interruption.

ENFANCE
ÉDUCATION

Reims.fr



Caisse des écoles publiques de Reims

Ecole, restauration scolaire, périscolaire, c'est parti : les inscriptions 2015/2016 sont ouvertes !

Le Dossier unique famille est une étape obligatoire pour effectuer vos démarches. Il a été distribué à tous les écoliers.

Quand rendre le dossier ?

- Avant le 1^{er} juin 2015 dans le cas d'une première inscription à l'école.
- Avant le 31 juillet 2015 pour les inscriptions et réinscriptions au périscolaire et à la restauration scolaire.

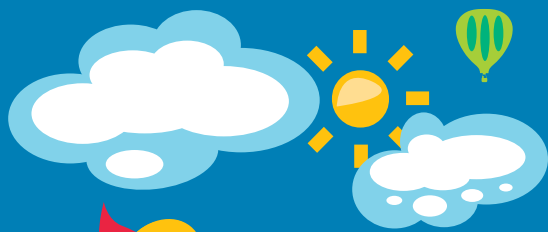
Très important : au-delà de cette date votre enfant ne sera accueilli qu'à partir du lundi 14 septembre 2015.

Où retirer le dossier ?

- A la direction de l'Education : 4 rue Jovin 51100 Reims, de 8 h 30 à 12 h et de 14 h à 17 h 30.
- A la Caisse des écoles publiques : 52 rue de Talleyrand 51100 Reims, du lundi au jeudi de 8 h 30 à 17 h 30, le vendredi de 8 h 30 à 17 h.
- Dans les antennes municipales.
- Auprès de l'animateur coordinateur de l'école.
- Par téléchargement sur www.reims.fr/espace-famille.

Où rendre le dossier ?

- Par courrier à la Caisse des écoles publiques
52T rue de Talleyrand - CS 80009
51722 Reims cedex
- Sur rendez-vous :
REIMS CONTACT 03 26 77 78 79



La Ville de Reims simplifie vos démarches administratives. Inscriptions 2015-2016 du 9 mars au 1^{er} juin

école

périscolaire

cantine

1 dossier unique



reims.fr/espace-famille

[facebook.com/VilleReims](https://www.facebook.com/VilleReims)
twitter.com/VilledeReims

REIMS CONTACT
03 26 77 78 79
accueil@reims-contact.fr

ENFANCE
EDUCATION

Reims.fr

Questions à

Camille Sommesous-Dorkel

Responsable de l'accueil-régie de la Caisse des écoles



Comment est venue l'idée d'un Dossier famille unique ?

« Ce projet a été initié par Madame Véronique MARCHET, première adjointe au Maire, qui souhaite fortement simplifier les démarches des rémois. En effet, de nombreux services sont proposés par la direction de l'Education et par

la Caisse des écoles. Je suis la responsable, pour la Caisse des écoles, de la mise en place de cette nouvelle organisation ».

Quelles ont été les grandes étapes ?

« Un travail logique de transversalité entre les deux directions concernées s'est imposé. Une attention particulière a été portée au management du personnel, très investi par ce nouveau projet. Nous avons résolu les problèmes de manière collective et participative. De plus, les agents ont bénéficié d'un accompagnement technique de la direction des Services informatiques de la ville ».

Quel est le bénéfice de ce nouveau dispositif ?

« A ce jour, nous avons enregistré plus de 2000 inscriptions. Ce qui est encourageant. Cependant, nous savons qu'il faut du temps pour changer les habitudes, mais nous nous y employons chaque jour car notre objectif principal est de satisfaire les familles ».

Quizz alimentation, apprends en t'amusant !

1 - L'équilibre alimentaire se régule sur :

- A - 1 journée
- B - 1 semaine
- C - 3 semaines

2 - Le temps minimum d'un repas pour être rassasié est :

- A - 10 minutes
- B - 20 minutes
- C - 30 minutes

3 - Il y a plus de vitamine C dans :

- A - les brocolis
- B - les poireaux
- C - les oranges

4 - Dans un verre de soda il y a l'équivalent de :

- A - 2 morceaux de sucre
- B - 4 morceaux de sucre
- C - 6 morceaux de sucre

5 - Sauter un repas fait maigrir :

- A - vrai
- B - faux

Réponses : 1B, 2B, 3A, 4C, 5B

