



VOIE DES SACRES

REIMS GRAND CENTRE

L'ACTU TRAVAUX

Le mot du Maire



Révéler et se réapproprier son patrimoine, embellir cet axe historique et répondre de manière forte aux enjeux urbains d'aujourd'hui, telles sont la volonté et l'ambition de la ville de Reims pour le renouveau de la voie des Sacres.

Notre politique d'aménagement doit favoriser la nature en ville et le ré-équilibre des espaces publics des rues entre les différents modes de mobilité en faveur de la marche, du vélo et des transports en commun. C'est à cela que nos collectivités s'attèlent. Les projets de la voie des Sacres, des bus à haut niveau de service ou encore des Berges de Reims en sont les illustrations. Comme je le dis souvent, c'est notre ville de demain que nous construisons mais surtout celle de nos enfants. Le renouveau de la voie des Sacres est une décision politique mûrie, concertée, mais avant tout une décision humaine pour les générations futures.

La période des travaux n'est pas évidente pour les riverains et commerçants, j'en suis conscient. Aussi, je suivrai, avec attention, leur avancée pour que la gêne occasionnée soit la moins perceptible possible, que vous soyez informés le plus possible et que la vie des quartiers perdure avec toujours plus de dynamisme.

Bonne lecture !

Arnaud ROBINET



L'actu travaux

À la suite de Reims Grand Centre, projet urbain ayant donné vie aux Promenades, à la Reims Arena ainsi qu'à l'UCPA Sport Station | Grand Reims, la ville de Reims et le Grand Reims se tournent vers le réaménagement de la voie des Sacres. Les travaux débutent en avril 2024 et se concluront en deux temps : à la rentrée 2025 avec la mise en service des nouveaux bus à haut niveau de service (BHNS) et en 2026 pour la totalité de l'aménagement.

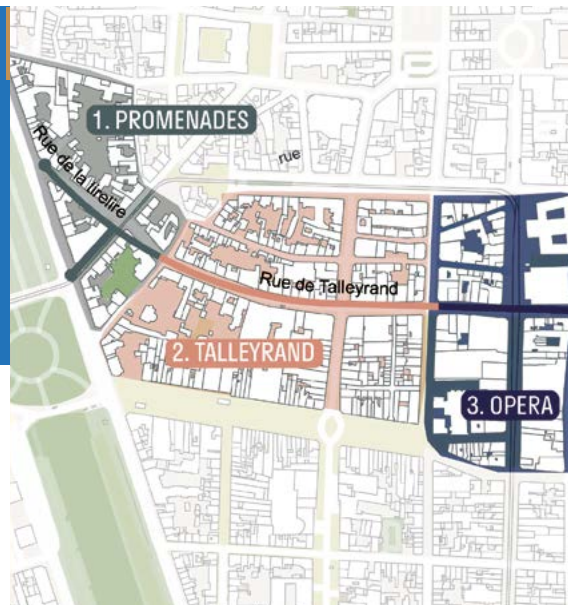
Découvrez le projet et toutes les informations pratiques pour bien vivre avec les travaux !

Pour suivre les infos sur le projet :

www.reims.fr/voie-des-sacres et abonnez-vous à la newsletter de Reims pour être au plus près de l'info !

La voie des Sacres, un avenir royal

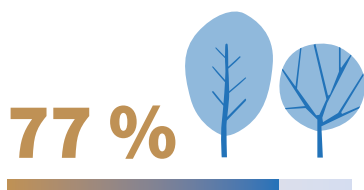
L'objectif du projet de la voie des Sacres est de redessiner cet axe historique de 2,5 km de long, allant de la Cathédrale à la basilique Saint-Remi, élargi ici des Promenades à la place des droits de l'Homme avec la végétalisation, la révélation du patrimoine et la mise en place d'une circulation partagée avec l'arrivée des nouveaux bus à haut niveau de service (BHNS), plus rapides, plus confortables et plus écologiques.



Un projet concerté

Afin de mettre en œuvre et d'adapter le projet au plus près des attentes des habitants, une grande phase de concertation a eu lieu entre juillet 2022 et juin 2023 : ateliers de co-construction du projet, balades, réunions, enquêtes en ligne, présentation du projet...

De nombreux points du projet ont été, à la suite, renforcés ou ajoutés. En voici le top 3 :



souhaitent plus d'espaces plantés

- ▶ 250 arbres plantés



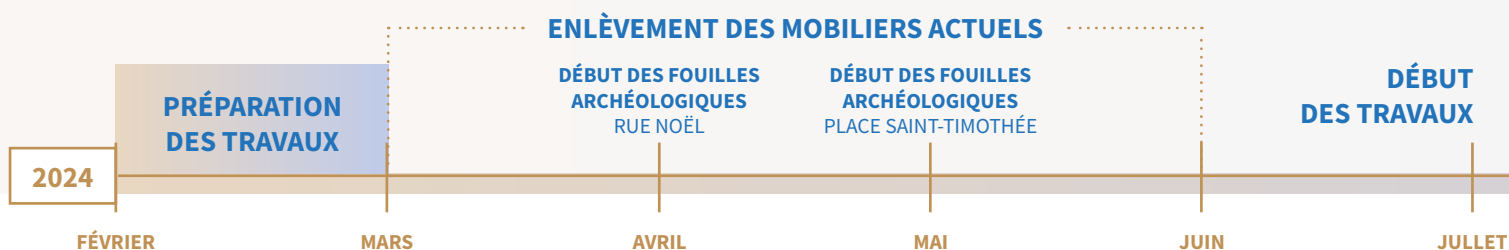
souhaitent des aménagements cyclables

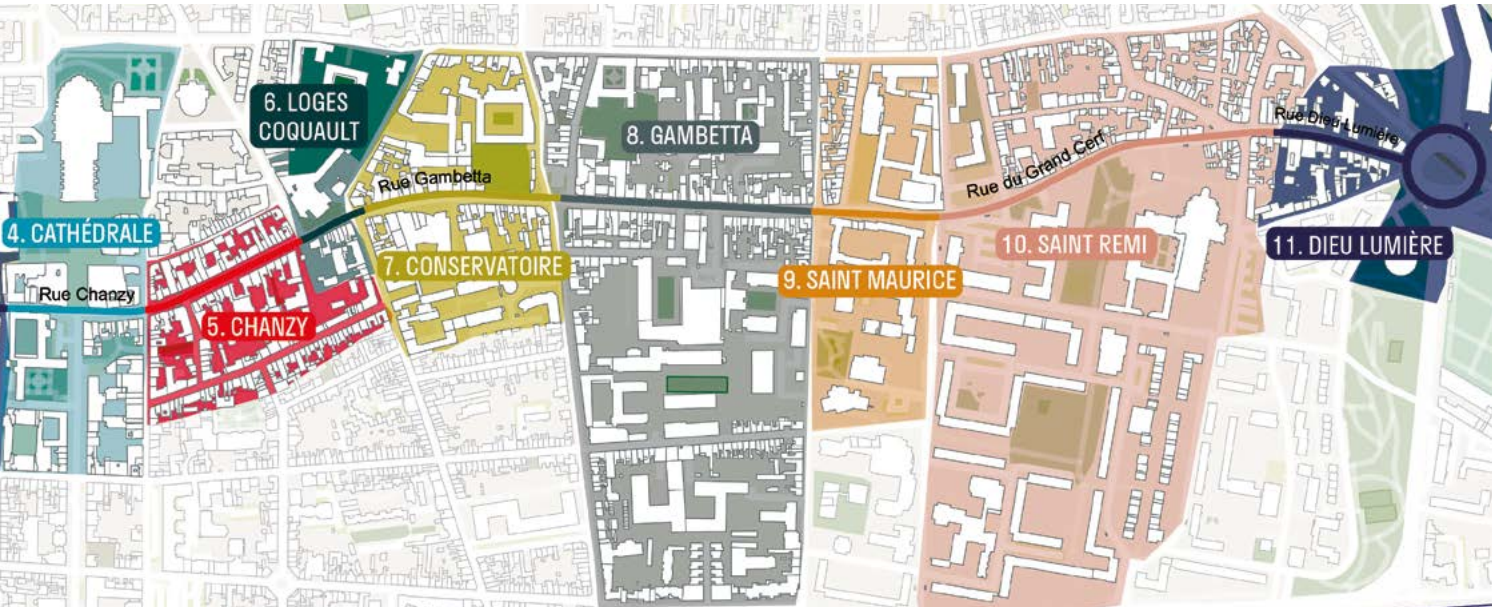
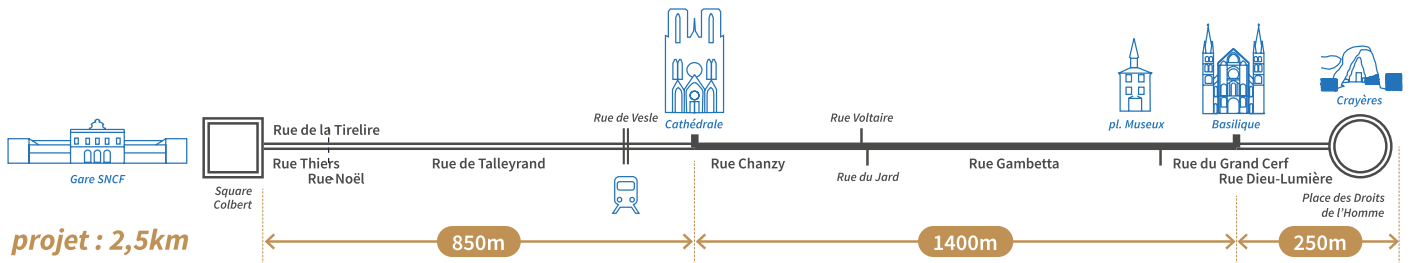
- ▶ + 150 arceaux à vélo intégrés



souhaitent des trottoirs plus larges et plus sécurisés

- ▶ + grande largeur





La voie des Sacres en chiffres

2,5 km
de voie réaménagée

250
arbres plantés

27
places arrêts minutes

150
arceaux à vélo

8

places réservées aux personnes handicapés

350 m

la distance moyenne entre deux arrêts BHNS

11 %

des espaces végétalisés (contre 3 % aujourd'hui)

26

places de livraison

LA VOIE DES SACRES, LE PLANNING

ESSAI BUS

MISE EN SERVICE DES BHNS

FINALISATION DES AMÉNAGEMENTS, PLACES ET RUES CONNEXES

FINALISATION DE L'ENSEMBLE DU PROJET

2025

JUIN

SEPTEMBRE

2026

Les étapes du réaménagement et les travaux

La spécificité de ce projet d'ampleur est d'organiser le chantier par étape. Ceci afin de préserver l'accès au quartier de la voie des Sacres pour les riverains, les commerces et les services adressés sur l'axe. Le planning précis pourra être annoncé dès le mois de juillet 2024 après le choix des entreprises de travaux qui vont intervenir sur le site.

1 Les fouilles archéologiques

Rue Noël

Lieu de passage des bus à haut niveau de service, la rue symbolise le lancement des travaux de la voie des Sacres.

Les fouilles sont réalisées en 2 phases de 2 à 3 semaines chacune en fonction des découvertes :

- Depuis le 2 avril 2024 : **côté impair**
- À partir de la fin des travaux de l'hôtel l'Univers : **côté pair**

PERTURBATIONS

- Circulation interdite sauf pour les riverains, livraisons, secours et accès au chantier de l'hôtel l'Univers. Les accès piétons et vélos sont maintenus.
- Déviations des bus via les boulevards Foch, Lundy et rue Cérès (lignes 2, 3, 4, 6, 8, 9, 16, 30 et C depuis le 2 avril et pendant toute la durée des travaux)

Place Saint Timothée

Les fouilles débuteront en mai en plusieurs phases. De plus amples détails vous seront communiqués prochainement via une notice riverains.

PERTURBATIONS

- La circulation et le stationnement seront interdits par tronçon et par phase.
- Les accès riverains, piétons et secours seront maintenus et les commerces resteront ouverts.

2 Les travaux

La circulation rues Barbâtre, Université, Salines et cours Anatole France reste possible mais déconseillée. Les stationnements y sont en partie supprimés temporairement. Ces perturbations dureront jusqu'à la fin des travaux. Cet axe reprendra ensuite son fonctionnement initial.

Rappel des grandes étapes qui auront lieu à partir de juillet 2024 sur l'axe Chanzy-Gambetta :

- ▶ **Le renouvellement des réseaux** dits humides et secs,
- ▶ **La création d'un système d'infiltration** des eaux de pluie,
- ▶ **L'aménagement** qualitatif **de la voirie.**

Le BHNS, un bus « ++ » !



Un bus à haut niveau de service, c'est **+** rapide, **+** écologique (électrique), **+** confortable, avec une **+** grande capacité, une **+** grande fréquence et une **+** grande amplitude horaire.

Les deux lignes de BHNS (1 : Belgique – Moulin de la Housse et 2 : gare centre – Châtillons – Cormontreuil) desserviront à partir de septembre 2025 la voie des Sacres entre les Promenades et la rue de Venise.

L'amplitude horaire :

- ▶ Lundi-jeudi : 5 h – 23 h 30
- ▶ Vendredi-dimanche : 5 h – 00 h 30

La fréquence de circulation :

- ▶ 7 min en heure de pointe
- ▶ 9 min en heure creuse
- ▶ 15 min en soirée

La circulation sur la voie des Sacres

Un constat menant à un objectif

Selon des enquêtes de mobilité pratiquées entre 2006 et 2021, on observe une inversion des pratiques :

aujourd'hui un déplacement sur deux se fait à pied.

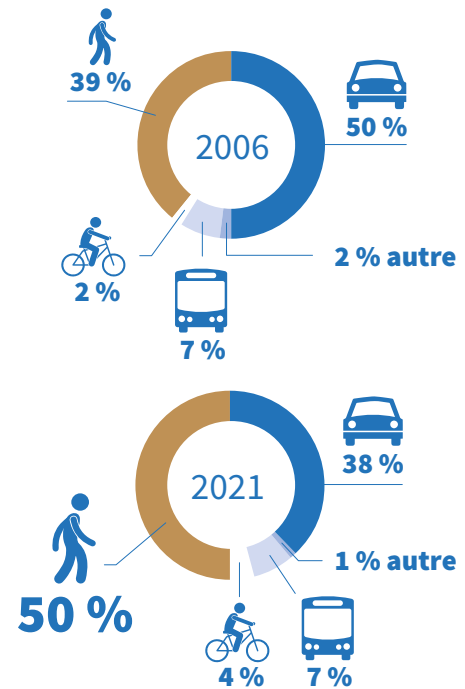
Une tendance qui s'observe d'ailleurs en national et qui devrait se renforcer dans les années à venir avec notamment l'augmentation du coût de la voiture (carburant et achat) d'une part et les aides aux mobilités douces d'autre part.

C'est de ce constat et de la concertation que l'équilibre entre les différents modes de déplacement, entre la fluidité du trafic, l'attractivité commerciale et touristique et l'augmentation des espaces végétalisés est devenu un objectif majeur pour la ville de Reims.

La voie des Sacres fait partie intégrante d'un plan de circulation plus global, à l'échelle de la Ville qui prévoit des rocadés en fonction de ses besoins de déplacement.

ÉVOLUTION DES MODES DE DÉPLACEMENT

(par part modale – source : enquêtes de mobilité centre-ville par RR&A)



LÉGENDE

Accessibilité VL

- Parking public
- Parking privé ouvert aux résidents
- Circuit d'accès aux parkings
- Circuit de sortie des parkings
- Accès au centre-ville (entrée et sortie) ou entre secteur du centre-ville

Projet BHNS

- Voie réservée aux bus
- Voie mixte bus + VL

Projet Mesures liées à la circulation VL

- Sens de circulation maintenu
- Sens unique modifié
- Sens coupé aux VL (p/r à 2023)
- Rue à accès limité

L'accès voiture au centre-ville et aux parkings en 2026



Les accès aux riverains et aux commerces ne sont pas oubliés et ont même fait l'objet de concertation et de réponses personnalisées. Voici les accès prévus pour les véhicules et les parkings en centre-ville à l'horizon 2025-2026.



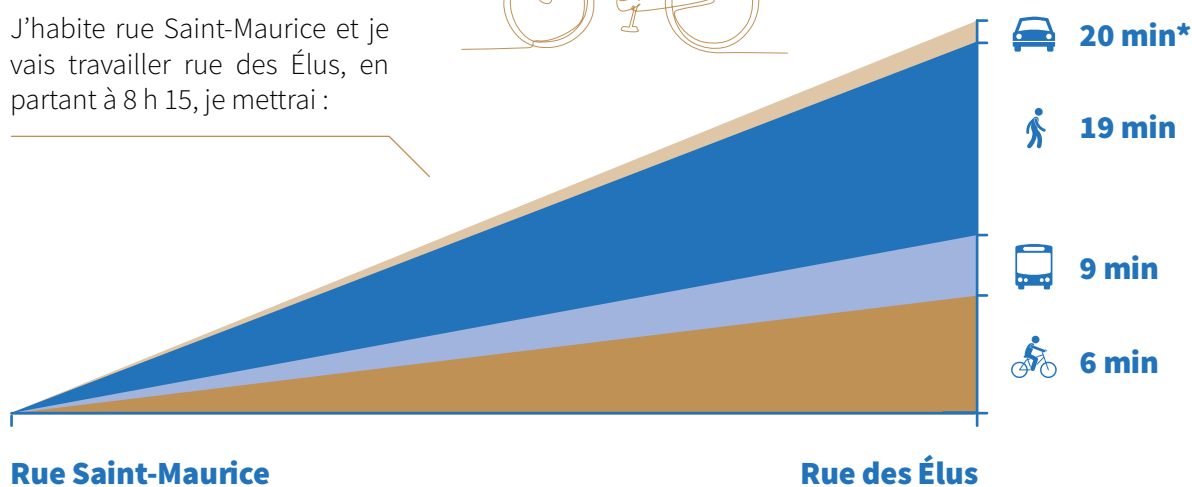
Comment circuler pendant les travaux ?

La ville de Reims et le Grand Reims mettent tout en œuvre pour faciliter les accès aux commerces et habitations et limiter au maximum la gêne occasionnée pendant les travaux. Il est néanmoins

possible que vos trajets habituels soient perturbés, pourquoi ne pas en profiter pour prendre de nouvelles habitudes meilleures pour votre santé et la planète qui plus est ?

Un exemple :

J'habite rue Saint-Maurice et je vais travailler rue des Élus, en partant à 8 h 15, je mettrai :



* Temps de trajet en voiture + temps de stationnement + temps de marche jusqu'au lieu de travail

À pied ou à vélo ?

Les cheminements seront conservés

Des aménagements sécurisés et visibles, et notamment les lignes « Reims à vélo », permettent désormais de réaliser ses trajets à une vitesse plus rapide que celle de la voiture.

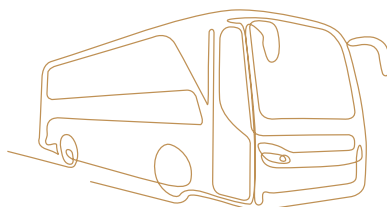
Avec une nouvelle ligne par an en moyenne, l'objectif à terme est de créer **50 km d'aménagements cyclables** reliant la ville du Nord au Sud et de l'Est à l'Ouest et permettant de desservir 75 % de la population.



Vous n'avez pas encore de vélo ? La ville de Reims et le Grand Reims proposent des aides financières à l'achat de vélo. Renseignez-vous sur www.reims.fr/velo

Vous pouvez aussi utiliser le service Zébullo pour les locations courte durée et celui de Grand Reims Mobilités pour les locations longue durée (à partir de mai 2024).

En bus ?



Depuis le 2 avril et jusqu'à la fin des travaux, **les bus de la voie des Sacres sont déviés sur l'axe Barbâtre-Université-Anatole France** pour libérer la voie des Sacres et ainsi préparer l'arrivée des travaux. Cet axe reprendra ensuite sa forme initiale en termes de stationnement et circulation.

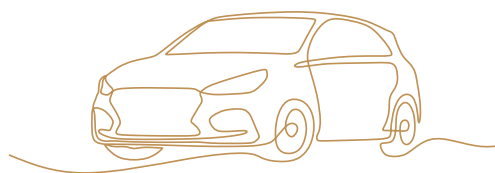
Les services de Grand Reims Mobilités ont mis en place des arrêts provisoires et des déviations qui vous permettent de vous déplacer de façon optimale et d'accéder à vos commerçants habituels !

Lignes concernées : 2, 3, 4, 6, 8, 9, 16, 30 et C

Pensez à préparer votre voyage sur www.grandreims-mobilites.fr (rubrique « déviations BHNS »).



En voiture ?



De manière générale, les accès riverains, secours, livraisons et commerce sont conservés au maximum. **Les riverains impactés** bénéficiant du tarif résident **pourront profiter temporairement d'un élargissement de leur zone de stationnement** (infos auprès de 03 26 35 36 70 ou à stationnement-reims@reims.fr).

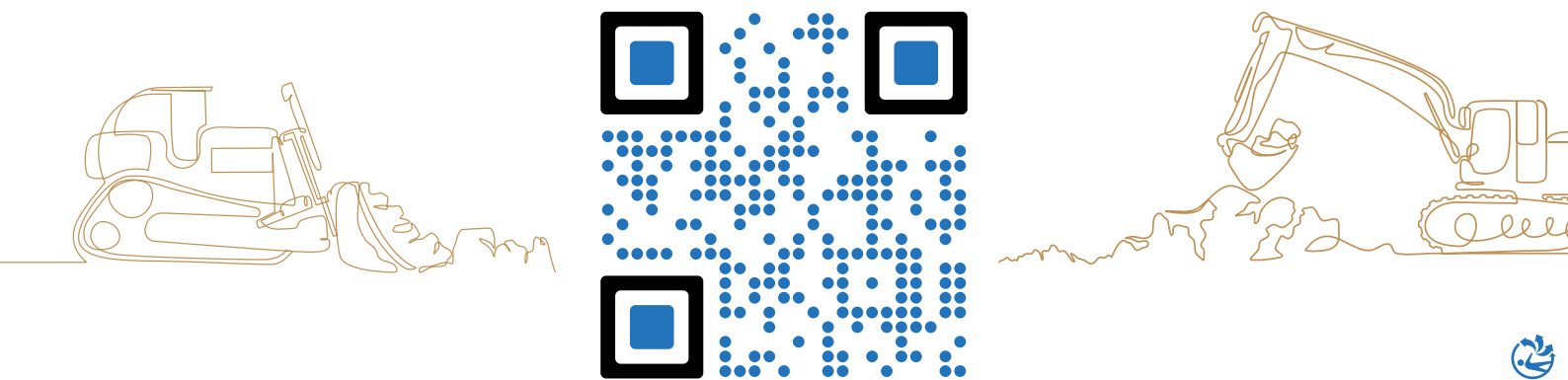
Pour les autres types de trajets ou passages, il faut repenser ses itinéraires en fonction des réels besoins.

- **Circulation pour s'arrêter dans le secteur voie des Sacres** ► j'emprunte les transports en commun ou ma voiture via les voies réservées
- **Circulation inter-quartiers** ► j'emprunte les roades intérieures et l'itinéraire conseillé via les boulevards Lambert-Paix-Lundy
- **Circulation ne nécessitant aucun arrêt dans le centre** ► j'emprunte les roades extérieures (autoroute, Pommery, Tondeurs...)

Continuez de faire **vivre vos commerces !**

Durant toute la durée des travaux, vos commerces sont ouverts.

Accédez-y à pied, à vélo et même en voiture sur les rues Barbâtre, Université, Salines et cours Anatole France !



Découvrez toutes les dernières actualités

Des questions ? Voici les contacts dédiés.

Les notices travaux (avec planning précis et perturbations) ainsi qu'une foire aux questions sont également disponibles sur www.reims.fr/voie-des-sacres ► vous y trouverez toutes les infos à jour sur ce chantier historique !

REIMS CONTACT

- Par téléphone : **03 26 77 78 79**
du lundi au vendredi de 8 h 30 à 12 h et de 13 h à 17 h 30 (17 h le vendredi)
- Via le portail usagers
www.reims.fr/demarches-en-ligne
- Par courrier : **Reims Contact - CS 80036 - 51722 Reims Cedex**

Pour toute information - commerçants :

ESPACE REIMS COMMERCE

- Par téléphone : **03 26 77 87 65**
- Par mail : reimscommerce@reims.fr
- Sur place : **22 rue Carnot, 51100 Reims**
du lundi au vendredi, de 9 h à 19 h.

PRÉSENCE D'UN MÉDIATEUR LORS DES TRAVAUX

- **Sébastien POVOA**
- Par téléphone : **03 26 77 71 15**
- Par mail :
sebastien.povoa@grandreims.fr

www.reims.fr/voie-des-sacres



**GRAND
REIMS**
COMMUNAUTÉ URBAINE

Reims.fr